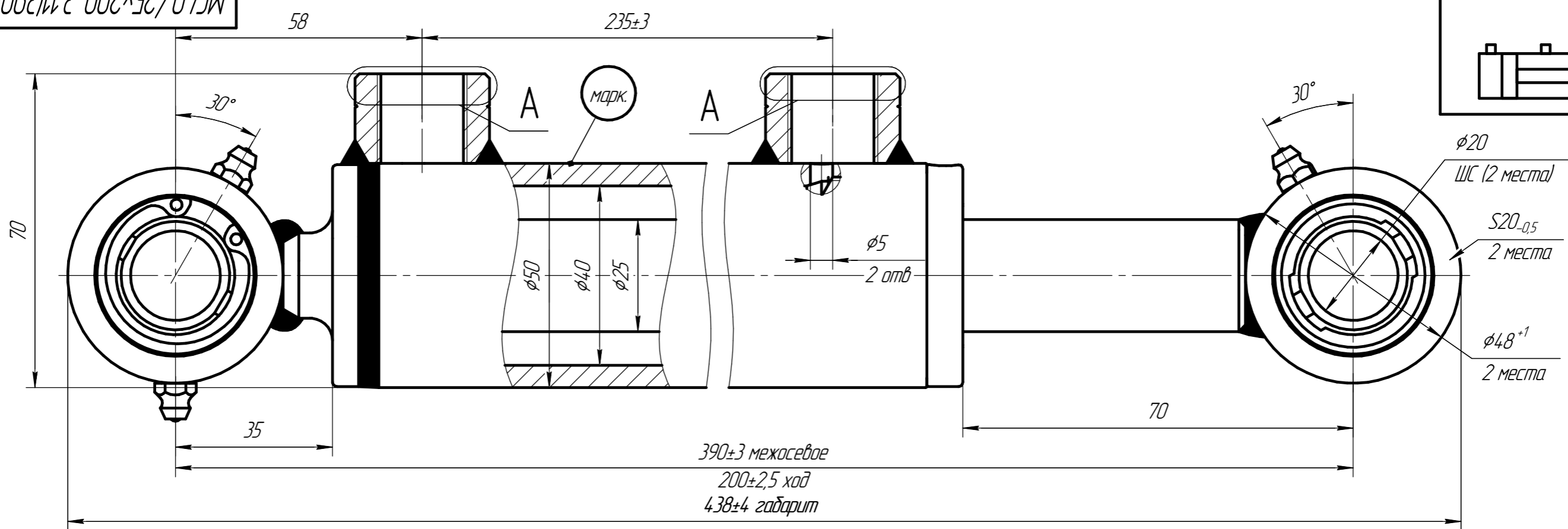
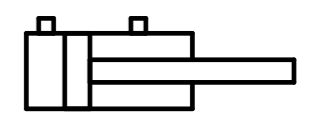


М40/25x200-3.11(390)(01) ГЧ

Схема гидроцилиндра

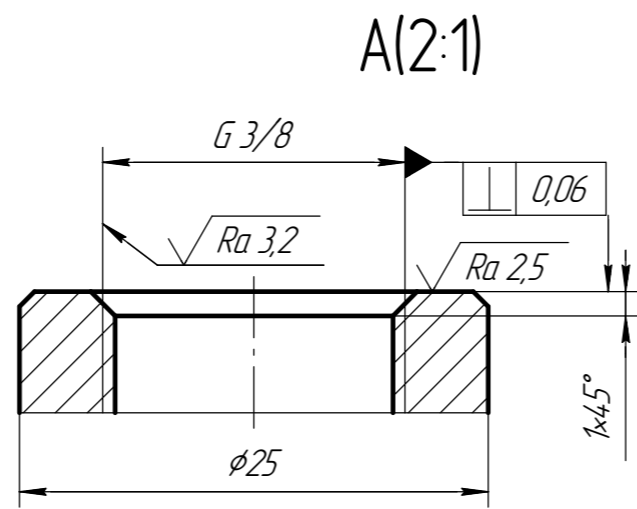


Согласовано на партию 9 шт,
план ноября 2023 г.:

- 1 Размеры для справок.
- 2 Покрытие: эмаль RAL 9005 цвет черный
- 3 Маркировать шрифтом 5-Прз ГОСТ 26.020-80:
 - а) обозначение гидроцилиндра STGC4025200.390-5;
 - б) год, месяц выпуска, порядковый номер гидроцилиндра
- 4 Шток гидроцилиндра должен перемещаться равномерно без заеданий по всему ходу.
- 5 Допускается вынос технологической жидкости для смазки уплотнений в виде пояска на штоке в конце хода грязесъемника при первых 10 двойных ходах.
- 6 После проведения приемо-сдаточных испытаний рабочую жидкость из гидроцилиндра слить, подводящие отверстия заглушить транспортными пробками.
- 7 Схема упаковки: закрытая - каждый гидроцилиндр упакован в отдельную коробку, коробки уложены на европаллет 1200x800, высотой до 1000 мм.
- 8 Остальные технические требования по ТУ ВУ 190133217.001-2015.

Техническая характеристика:

- Тип гидроцилиндра - поршневой
- Диаметр штока, мм - 25
- Диаметр гильзы, мм - 40
- Ход, мм - 200
- Давление номинальное, МПа - 20
- Давление максимальное, МПа - 25
- Рабочая жидкость - масло минеральное вязкостью 12..1200 Сст.
- Класс чистоты рабочей жидкости, не грубее - 14 кл по ГОСТ 17216-2001.
- Температура:
 - окружающей среды - -40...+50
 - рабочей жидкости - -20...+80
- Номинальная скорость движения штока, м/с - 0,3
- Давление срагивания, не более, МПа - 1,0
- Давление холостого хода, не более, МПа - 0,8



Применяемость (машина, функция)	Интенсивность работы (% времени работы ГЦ от времени работы машины)	Нагруженность	Работа гидроцилиндра
	0-20% <input type="checkbox"/> 60-80% <input type="checkbox"/>	0,2P _{ном} <input type="checkbox"/> 0,8P _{ном} <input type="checkbox"/>	Сжатие <input type="checkbox"/>
	20-40% <input type="checkbox"/> 80-100% <input type="checkbox"/>	0,4P _{ном} <input type="checkbox"/> 1,0P _{ном} <input type="checkbox"/>	Растяжение <input type="checkbox"/>
	40-60% <input type="checkbox"/>	0,6P _{ном} <input type="checkbox"/>	Сжатие/Растяжение <input type="checkbox"/>
М40/25x200-3.11(390)(01) ГЧ			
Изм. Лист № докум. Подп. Дата			Лит.
Разраб.			Масса
Проб.			3,59
ГДБ			Масштаб
Гл. технолог			1:1
Н.контр.			Лист
Утв.			Листов 1
STGC4025200.390-5			Вер. 0