



Gamma Stone

* Каменная мойка "Gamma Stone"

* Перелив

Условия гарантии

Настоящие гарантийные обязательства дополняют действие закона «О защите прав потребителей» РФ. Гарантийный срок на изделие составляет 2 года и исчисляется со дня покупки. Гарантия распространяется на мойки, установленные в соответствии с инструкцией по монтажу и при соблюдении надлежащих условий эксплуатации, а также выполнении рекомендаций производителя по уходу за изделием. Гарантия действительна только при правильном заполнении данного талона, наличии кассового или товарного чека с указанием даты и места покупки.

Гарантия распространяется на все производственные дефекты и дефекты материалов

Гарантия не распространяется на изделия, установленные с нарушением требований инструкции по монтажу, поврежденных при транспортировке, установке, неправильной эксплуатации, ремонте или переделке изделия посторонними лицами (не уполномоченными для проведения таких работ), использовании мойки не по назначению, а также на механические повреждения, царапины и естественный износ комплектующих.

ПРАВИЛА ЭКСПЛУАТАЦИИ

Не допускайте контакта изделия GAMMA STONE с концентрированными кислотами, хлороформом, кетонами (хлорный метилен, ацетон и пр.). Избегайте прикосновения с мойкой жидкостей и предметов, температура которых превышает 180° С. Чистка мойки должна производиться жидкими моющими средствами без содержания абразивных компонентов.

**Не допускается применение металлических губок и щеток!
При засорах используйте средство для прочистки труб Tiret-гель.**

ГАРАНТИЙНЫЙ ТАЛОН

Гарантийные обстоятельства распространяются на изделие с момента продажи и действуют в течение двух лет при условии правильного оформления гарантийного талона, правильной установки и эксплуатации.

Модель/цвет:

Продавец:

Дата приобретения:

Магазин:

МП

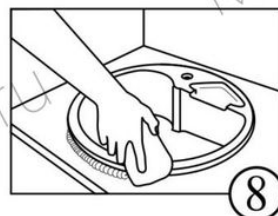
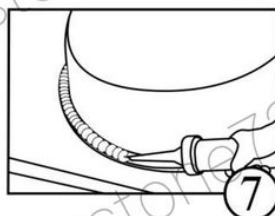
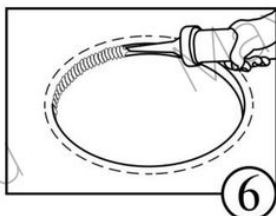
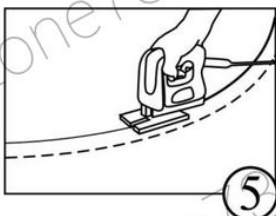
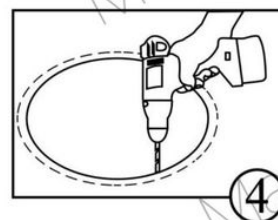
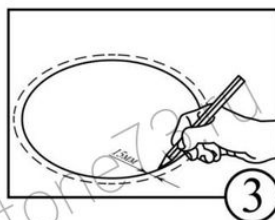
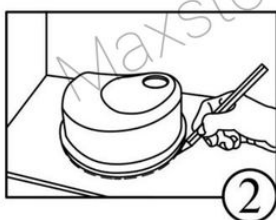
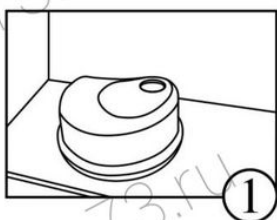
Технический паспорт Gamma Stone

Искусственный камень – это композитный материал на основе природных минералов (80% натурального мрамора и 20% полимерных связующих), по прочности и долговечности приближен к характеристикам натурального камня.

Перед установкой обязательно изучите инструкцию по монтажу.

ПРАВИЛА УСТАНОВКИ

1. Положите мойку лицевой стороной вниз на место предполагаемой установки. Проверьте, чтобы боковые стенки, передние и задние планки тумбы не мешали расположению чаши (Рис.1)
2. Обведите контур мойки строго по краю. (Рис.2)
3. Снимите мойку и, отступив на 10-15 мм, проведите второй контур относительно линии внешнего контура мойки. Внутренний контур будет являться рабочим. (Рис.3)
4. Просверлите отверстие диаметром не менее 10 мм в любом месте внутреннего контура. (Рис.4)
5. Выпилите отверстие электролобзиком по рабочему (внутреннему) контуру (Рис.5)
6. Обработайте вырез в столешнице гидроизоляционным материалом (герметиком, акриловой краской и т.п.). Это поможет избежать разбухания в случае попадания влаги. (Рис. 6)
7. Обезжирьте край мойки и край столешницы в месте соприкосновения. Нанесите клей-герметик на поверхность столешницы по периметру выреза. (Рис. 7)
8. Аккуратно переверните мойку и вставьте ее в отверстие, стараясь не задеть нанесенный на края герметик. Если ваша мойка тяжелая, обратитесь к кому-либо за помощью в подъеме и установке мойки. Так же можно положить пару ограничителей, например обрезков столешницы, вблизи края отверстия для поддержки мойки и для защиты ваших пальцев, в процессе установки. Излишки силикона удаляем чистой тряпкой или туалетной бумагой. (Рис.8)



Сливная аппаратура монтируется согласно приложенной к ней инструкции и подключается к системе канализации.

Рекомендуем к использованию поставляемые смесители GAMMA STONE подходящие по цвету и форме к мойкам. В нашем ассортименте всегда найдется подходящий по форме, цвету и функциональности смеситель. Отверстие под смеситель сверлится в необходимом месте с помощью фрезы.