

Tabla în Click

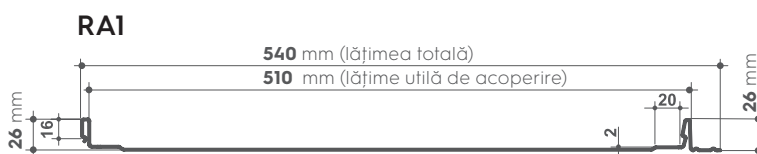
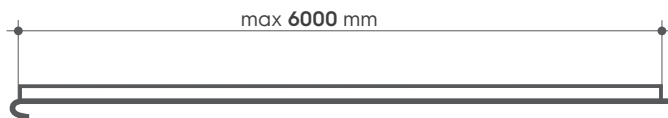
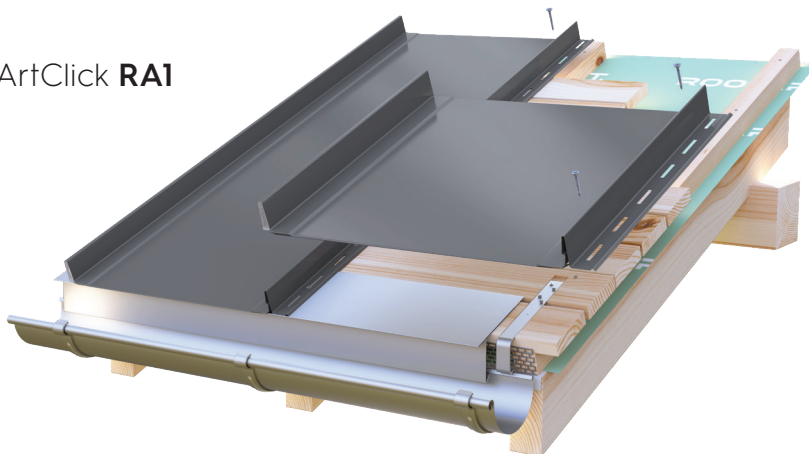
Tabla în click este un tip de învelitoare ce se aseamănă cu tradiționala tablă fălțuită.

Totuși, în comparație cu modelul în falț panourile se îmbină pe latura cu capacul printr-un "click", fapt ce exclude necesitatea de prindere în șuruburi ale panourilor între ele. Astfel toate șuruburile sunt ascunse pe acoperiș.

Beneficiile acestui profil sunt:

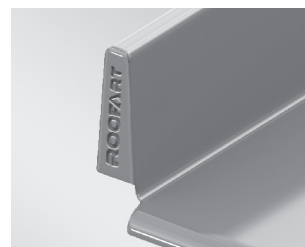
- **Materialul premium**, ce asigură durabilitatea acoperișului;
- **Aspectul impunător**, care la sigur va reda un design impecabil al clădirii;
- **Ușurința** de asamblare, ce facilitează și sporește rapiditatea montajului;
- **Rezistență** ridicată a culorilor, datorită materiei prime de calitate superioară;

ArtClick **RA1**



Comparativ cu montarea tablei în falț, panourile ArtClick se fixează direct cu șuruburi de acoperiș prin găurile existente, care totodată permit dilatarea termică a panourilor pe lungime. În acest caz se exclud plăcile suplimentare de fixare, prinderea fiind mai sigură și mai operativă. Panourile se îmbină lateral în click, acest fapt permite montarea acoperișului simplu și rapid, fără necesitatea folosirii instrumentelor suplimentare.

Date tehnice	
Înălțime cută	26 mm
Lățime totală	540 mm
Lățime utilă de acoperire	510 mm
Lungime maximă	6000 mm
Lungime minimă	500 mm
Înclinație minimă	8°
Greutate pe suprafață	≈ 4,5 kg/m ²



Roșu cărămiziu



Gri antracit



Maro



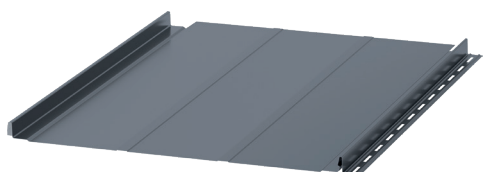
Brun



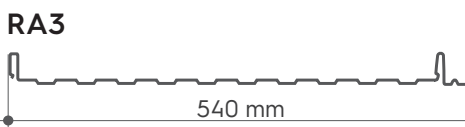
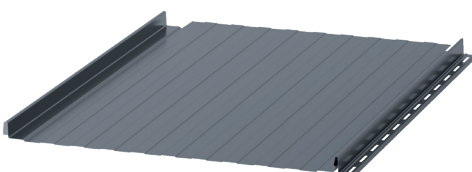
Negru



ArtClick **RA2**



ArtClick **RA3**



ArtClick **RA4**

