



Название компании:

Создано:

Номер телефона:

Дата создания: 2025-05-10

Модель: СН13-30



Серия СН1 - это многоступенчатые насосы из нержавеющей стали, ориентированные на корпус насоса.

КОНСТРУКТИВНЫЕ ОСОБЕННОСТИ НАСОСА

Двигатель: двигатель из медной проволоки;

Механическое уплотнение: керамика/графит/EPDM;

Рабочее колесо: Нержавеющая сталь;

Средняя секция насоса и корпус: нержавеющая сталь.

ОСОБЕННОСТИ ДВИГАТЕЛЯ

Интегрированная конструкция двигателя и вала насоса низкий уровень шума, высокая эффективность передачи; двигатель с воздушным охлаждением, полностью закрытый дизайн защиты; компактная структура и небольшой внешний размер

ХАРАКТЕРИСТИКИ НАСОСА

Серия СН1 - это многоступенчатый насос из нержавеющей стали, ориентированный на корпус: Жидкостная часть изготовлена из SUS304. При обработке передовым сварочным оборудованием, термообработке, напряжение, вызванное торцевым разрезом пластины при растяжении и прессовании, устраняется, чтобы сделать высокую прочность, отсутствие деформации, длительный срок службы, безопасное и надежное использование; Применяемый тип механического уплотнения обеспечивает водонепроницаемость при длительной непрерывной работе. Материал рамы - алюминий; он обладает низким уровнем шума и вибрации, а также долговечностью. Класс изоляции В, защита IPX55, непрерывная работа; однофазный с термopротектором от Т1 для обеспечения безопасности и удобства.

МЕРЫ ПРЕДОСТОРОЖНОСТИ ПРИ ИСПОЛЬЗОВАНИИ НАСОСА

Насос может транспортировать минеральную воду, умягченную воду, чистую воду, чистое масло и другие легкие химические среды; температура среды:

низкая температура (-20°C~+70°C);

нормальная температура (+15°C~+70°C);

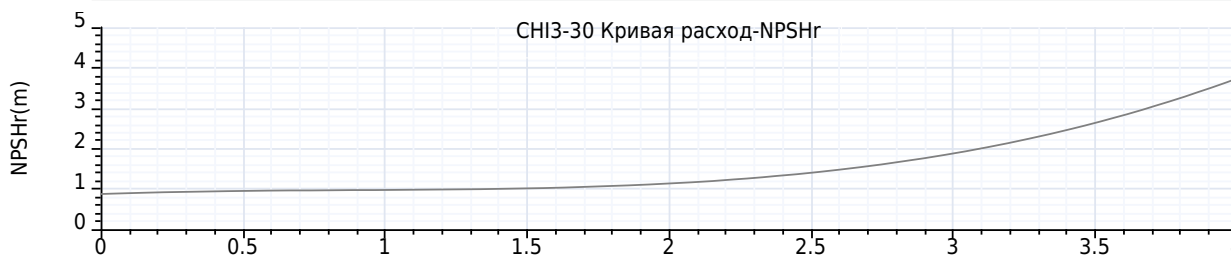
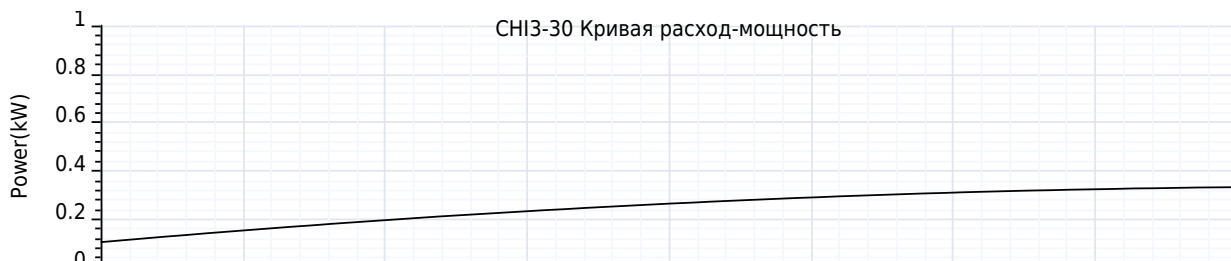
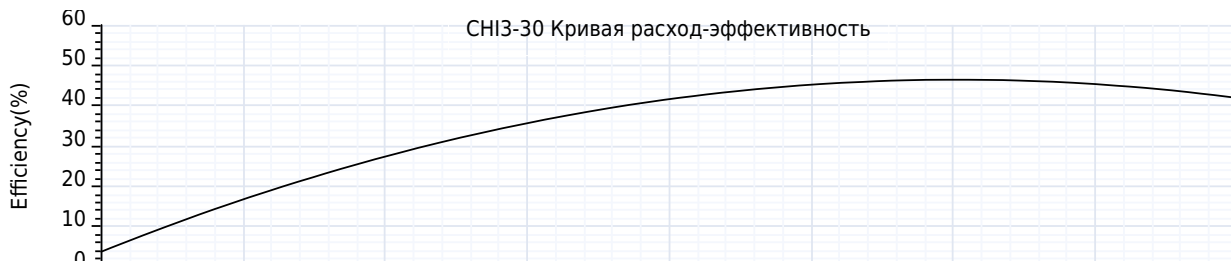
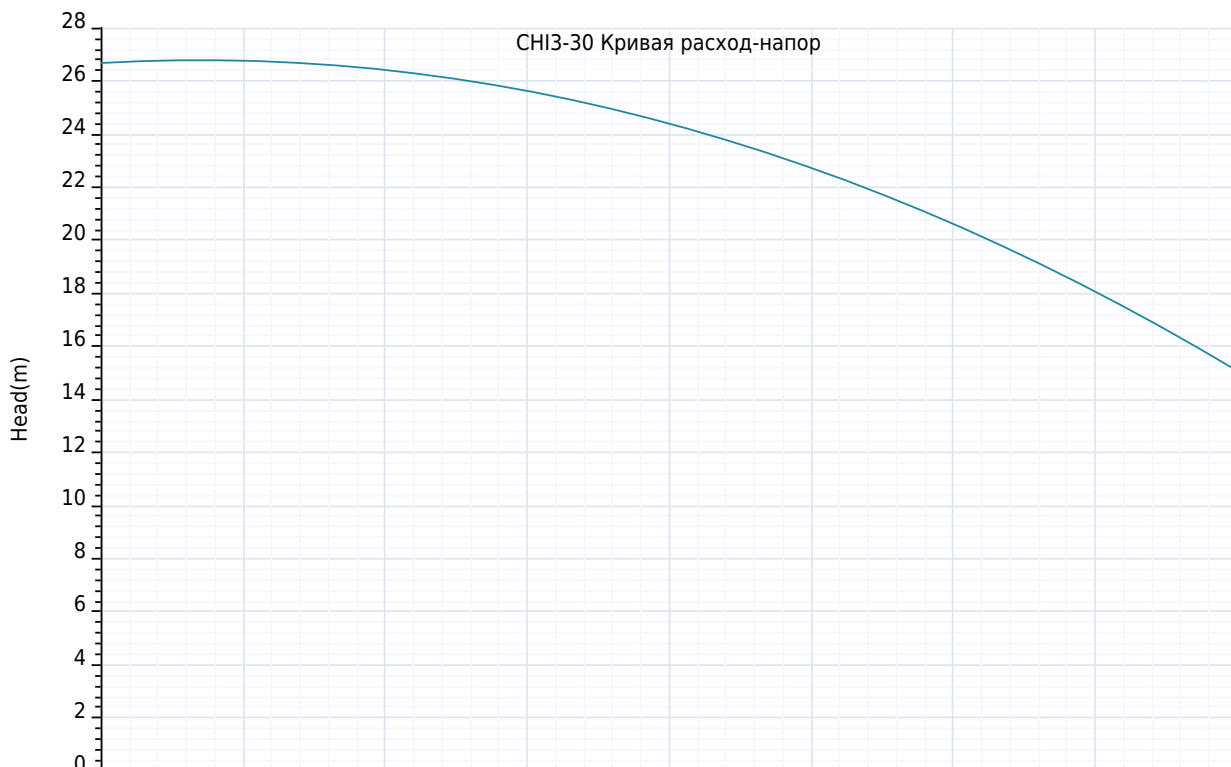
высокая температура (+70~+104°C);

температура окружающей среды: 0°C~50 °C.



Название компании:
Создано:
Номер телефона:
Дата создания: 2025-05-10

Модель: CH13-30





Название компании:
Создано:
Номер телефона:
Дата создания: 2025-05-10

Модель: СН13-30

Технология:

Максимальный расход: 4.3 m³/h
Максимальный напор: 29 m
Номинальный расход: 3.0 m³/h

Установка:

Тип соединения: Нить
Макс. давление/температура(высокая температура): 10 Bar / 104°C
Макс. давление/температура(низкая температура): 10 Bar / -20°C
Номинальное давление: 10 bar
Размер входа: 1"
Размер на выходе: 1"

Материал:

Корпус насоса: нержавеющие стали
Рабочее колесо: нержавеющие стали
Уплотнение: Керамико-графит/EPDM

Температура окружающей среды:

Температура окружающей среды: 50°C

Двигатель:

Номер фазы двигателя: 1
Степень защиты: IP55
Класс изоляции: В
Мощность двигателя: 370 W
Скорость вращения: 2900 rpm
Частота мощности: 50 Hz
Номинальное напряжение: 220 V

Тип и температура жидкости:

Транспортируемая жидкость: Чистая вода
окружающая среда: -20°C ~ 70°C
Высокотемпературный тип: -20°C ~ 104°C
Низкотемпературный тип: -20°C ~ 70°C

Другие:

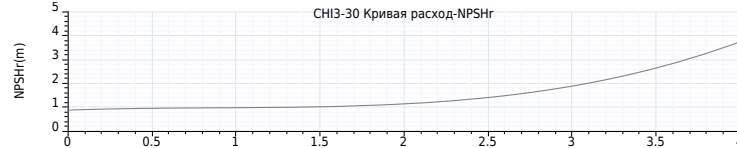
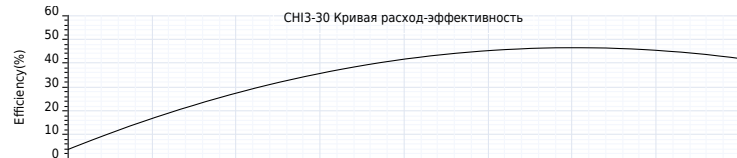
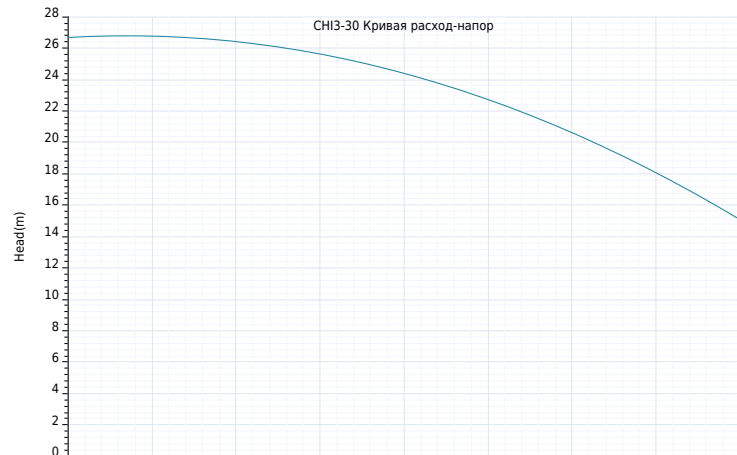
вес нетто: 7.5 Kg



Название компании:
Создано:
Номер телефона:
Дата создания: 2025-05-10

Модель: СН13-30

Пояснение	Числовое значение
Технология:	
Максимальный расход:	4.3 м³/h
Максимальный напор:	29 m
Номинальный расход:	3.0 м³/h
Установка:	
Тип соединения:	Нить
Макс. давление/температура(высокая температура):	10 Bar / 104°C
Макс. давление/температура(низкая температура):	10 Bar / -20°C
Номинальное давление:	10 bar
Размер входа:	1"
Размер на выходе:	1"
Материал:	
Корпус насоса:	нержавеющие стали
Рабочее колесо:	нержавеющие стали
Уплотнение:	Керамика-графит/EPDM
Температура окружающей среды:	
Температура окружающей среды:	50°C
Двигатель:	
Номер фазы двигателя:	1
Степень защиты:	IP55
Класс изоляции:	B
Мощность двигателя:	370 W
Скорость вращения:	2900 rpm
Частота питания:	50 Hz
Номинальное напряжение:	220 V
Тип и температура жидкости:	
Транспортируемая жидкость:	Чистая вода
окружающая среда:	-20°C ~ 70°C
Высокотемпературный тип:	-20°C ~ 104°C
Низкотемпературный тип:	-20°C ~ 70°C
Другие:	
вес нетто:	7.5 Kg





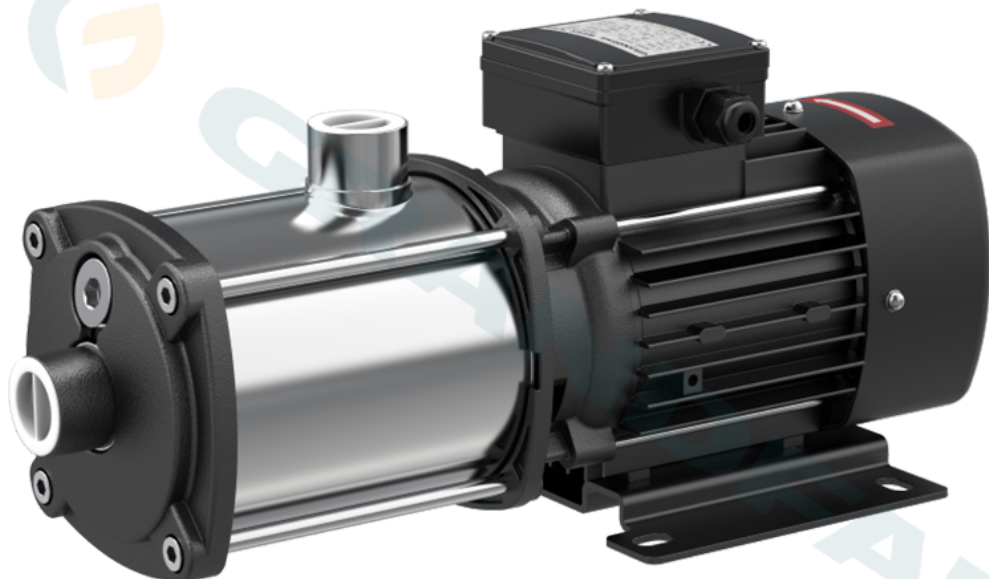
Название компании:

Создано:

Номер телефона:

Дата создания: 2025-05-10

Модель: CH3-30





Название компании:
 Создано:
 Номер телефона:
 Дата создания: 2025-05-10

Модель: CH13-30

GB/T 1804--n	Числовые значения	GB/T 1184--H	Стрелочные значения		
0.5-6	E0.1	<10	M0.05		
6-30	E0.2	10-30	M0.02		
30-120	E0.3	30-100	M0.01		
120-400	E0.5	100-300	M0.005		
400-1000	E0.8	300-1000	M0.002		
1000-10000	E1.0	>1000-10000	M0.001		
Исполнительный допуск		Исполнительный допуск			
0.5-3	F0.2	<10	M0.05		
3-6	F0.5	10-30	M0.02		
6-30	F1	30-100	M0.01		
30-100	F2	100-300	M0.005		
Числовые значения		Числовые значения			
<10	F0.1*	<10	M0.05		
10-30	F0.2*	10-30	M0.02		
30-100	F0.5*	30-100	M0.01		
100-300	F1*	100-300	M0.005		
>300	F1.5*	>300	M0.002		
Исполнительный допуск		Исполнительный допуск			
<10	F0.1	<10	M0.05		
10-30	F0.2	10-30	M0.02		
30-100	F0.3	30-100	M0.01		
>100-1000	F0.4	>100-1000	M0.005		
Исполнительный допуск		Исполнительный допуск			
<10	F0.5	<10	M0.05		
10-30	F1	10-30	M0.02		
30-100	F1.5	30-100	M0.01		
>100-1000	F2	>100-1000	M0.005		
Исполнительный допуск		Исполнительный допуск			
<10	F1	<10	M0.05		
10-30	F2	10-30	M0.02		
30-100	F3	30-100	M0.01		
>100-1000	F4	>100-1000	M0.005		

NO.	Part Name
324	Checklips
322	Connectors
317	Chassis
315	Rear End Cap
309	Pressure plate
304	Long bushes
173	Mechanical seals
171-2	O-Ring
171-1	O-ring
150-2	Bearing
150-1	Bearing
130	Impeller
118	Primary guide vane assembly
115	Middle section assembly
112	Outlet section assembly
108	Pump cover
102	Dust Cover
970-2	Dust caps
970-1	Spring pods
930	Screw plugs
903	Hexagon socket head cap screws
900-5	Cross recessed round head cap screws with washers
900-4	Hexagon head bolts
900-3	Lock nuts
900-2	Hexagon socket head bolts
900-1	Junction Boxes
710	Fan cover
709	Fan
707	Cast aluminium rotor
703	Stator core with windings
702	Simplex
531	Impeller pressure sleeve

Designer	std	Code	View	Weight
Proof		Version	B	Scale
Audit		Date	2022.3.16	1:1
Conf				

Structural drawing