



**Название компании:**

**Создано:**

**Номер телефона:**

**Дата создания: 2025-05-11**

**Модель: CH18-25ST**



Серия CH1 - это многоступенчатые насосы из нержавеющей стали, ориентированные на корпус насоса.

#### **КОНСТРУКТИВНЫЕ ОСОБЕННОСТИ НАСОСА**

Двигатель: двигатель из медной проволоки;

Механическое уплотнение: керамика/графит/EPDM;

Рабочее колесо: Нержавеющая сталь;

Средняя секция насоса и корпус: нержавеющая сталь.

#### **ОСОБЕННОСТИ ДВИГАТЕЛЯ**

Интегрированная конструкция двигателя и вала насоса низкий уровень шума, высокая эффективность передачи; двигатель с воздушным охлаждением, полностью закрытый дизайн защиты; компактная структура и небольшой внешний размер

#### **ХАРАКТЕРИСТИКИ НАСОСА**

Серия CH1 - это многоступенчатый насос из нержавеющей стали, ориентированный на корпус: Жидкостная часть изготовлена из SUS304. При обработке передовым сварочным оборудованием, термообработке, напряжение, вызванное торцевым разрезом пластины при растяжении и прессовании, устраняется, чтобы сделать высокую прочность, отсутствие деформации, длительный срок службы, безопасное и надежное использование; Применяемый тип механического уплотнения обеспечивает водонепроницаемость при длительной непрерывной работе. Материал рамы - алюминий; он обладает низким уровнем шума и вибрации, а также долговечностью. Класс изоляции В, защита IPX55, непрерывная работа; однофазный с термopротектором от T1 для обеспечения безопасности и удобства.

#### **МЕРЫ ПРЕДОСТОРОЖНОСТИ ПРИ ИСПОЛЬЗОВАНИИ НАСОСА**

Насос может транспортировать минеральную воду, умягченную воду, чистую воду, чистое масло и другие легкие химические среды; температура среды:

низкая температура (-20°C~+70°C);

нормальная температура (+15°C~+70°C);

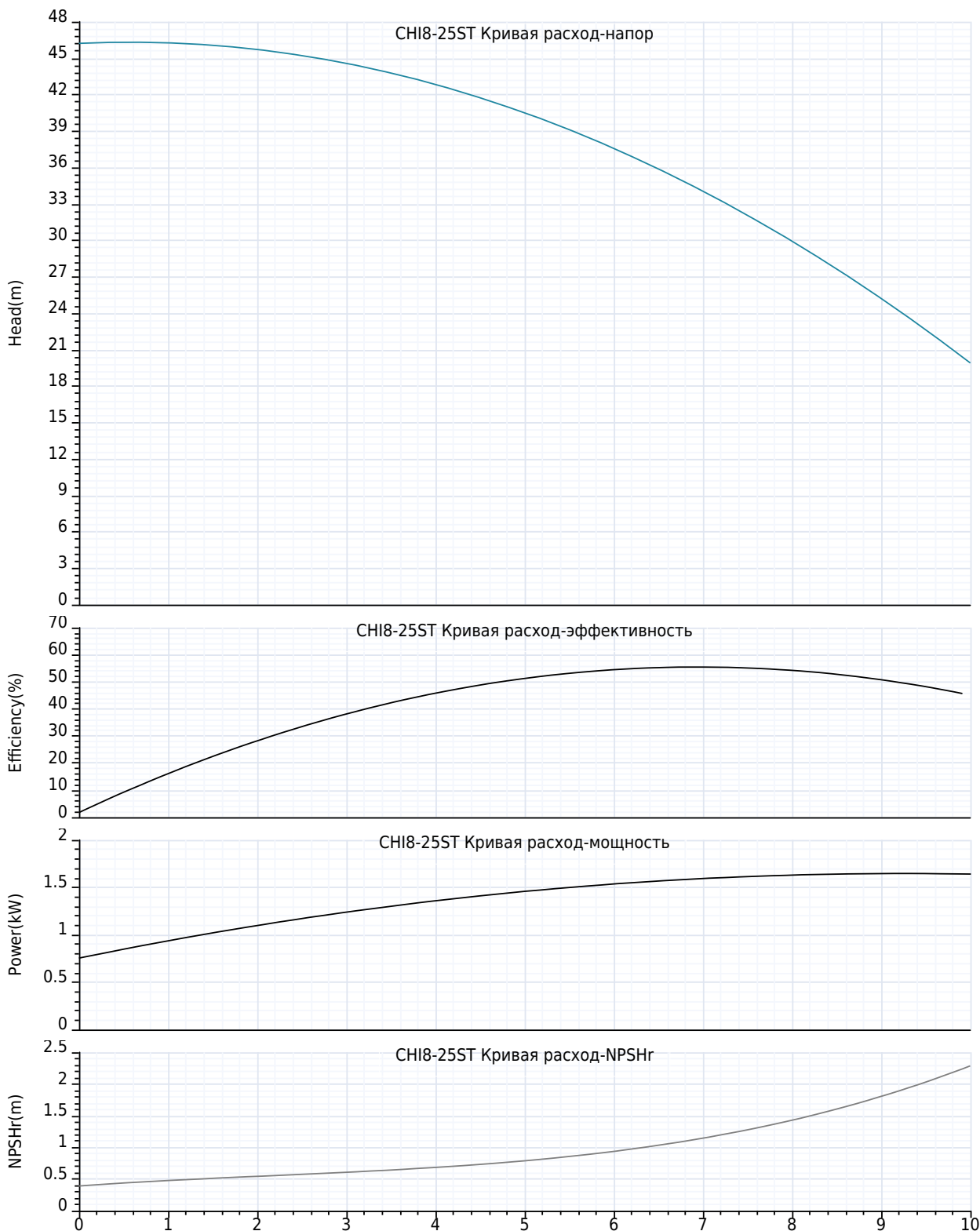
высокая температура (+70~+104°C);

температура окружающей среды: 0°C~50 °C.



Название компании:  
Создано:  
Номер телефона:  
Дата создания: 2025-05-11

Модель: CH18-25ST





**Название компании:**  
**Создано:**  
**Номер телефона:**  
**Дата создания: 2025-05-11**

**Модель: CH18-25ST**

**Технология:**

Максимальный расход: 10 m<sup>3</sup>/h  
Максимальный напор: 47 m  
Номинальный расход: 8.0 m<sup>3</sup>/h

**Установка:**

Тип соединения: Нить  
Макс. давление/температура(высокая температура): 10 Bar / 104°C  
Макс. давление/температура(низкая температура): 10 Bar / -20°C  
Номинальное давление: 10 bar  
Размер входа: 1½"  
Размер на выходе: 1½"

**Материал:**

Корпус насоса: нержавеющие стали  
Рабочее колесо: нержавеющие стали  
Уплотнение: Керамико-графит/EPDM

**Температура окружающей среды:**

Температура окружающей среды: 50°C

**Двигатель:**

Номер фазы двигателя: 3  
Степень защиты: IP55  
Класс изоляции: В  
Мощность двигателя: 1.5 kW  
Скорость вращения: 2900 rpm  
Частота мощности: 50 Hz  
Номинальное напряжение: 380 V

**Тип и температура жидкости:**

Транспортируемая жидкость: Чистая вода  
окружающая среда: -20°C ~ 70°C  
Высокотемпературный тип: -20°C ~ 104°C  
Низкотемпературный тип: -20°C ~ 70°C

**Другие:**

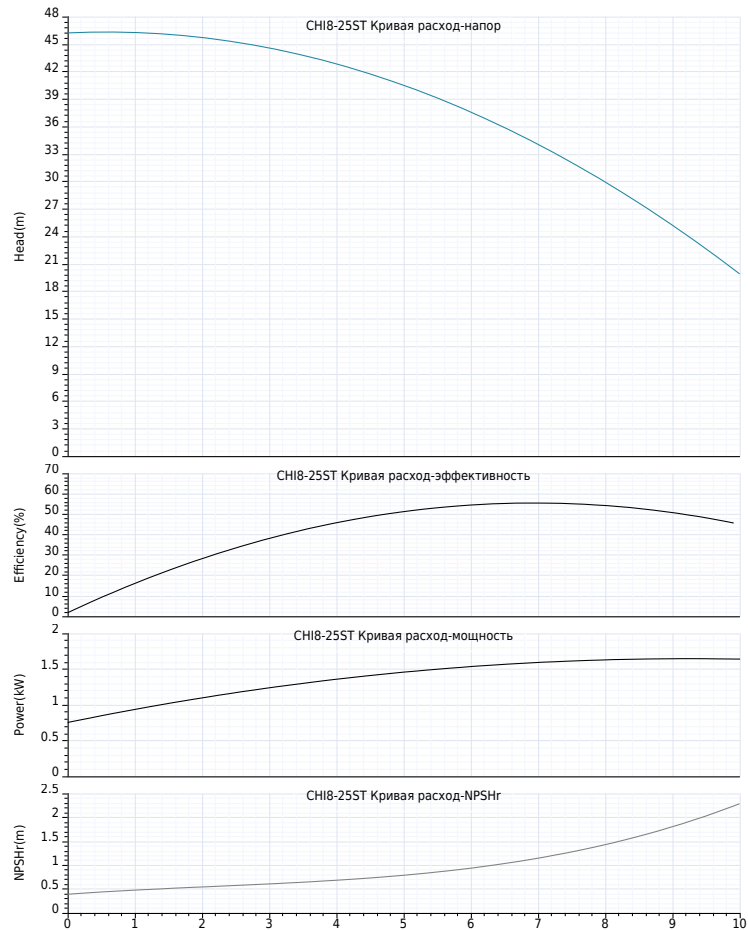
вес нетто: 16 Kg



**Название компании:**  
**Создано:**  
**Номер телефона:**  
**Дата создания: 2025-05-11**

**Модель: CH18-25ST**

Пояснение	Числовое значение
<b>Технология:</b>	
Максимальный расход:	10 m³/h
Максимальный напор:	47 m
Номинальный расход:	8.0 m³/h
<b>Установка:</b>	
Тип соединения:	Нить
Макс. давление/температура(высокая температура):	10 Bar / 104°C
Макс. давление/температура(низкая температура):	10 Bar / -20°C
Номинальное давление:	10 bar
Размер входа:	1½"
Размер на выходе:	1½"
<b>Материал:</b>	
Корпус насоса:	нержавеющие стали
Рабочее колесо:	нержавеющие стали
Уплотнение:	Керамика-графит/EPDM
<b>Температура окружающей среды:</b>	
Температура окружающей среды:	50°C
<b>Двигатель:</b>	
Номер фазы двигателя:	3
Степень защиты:	IP55
Класс изоляции:	B
Мощность двигателя:	1.5 kW
Скорость вращения:	2900 rpm
Частота питания:	50 Hz
Номинальное напряжение:	380 V
<b>Тип и температура жидкости:</b>	
Транспортируемая жидкость:	Чистая вода
окружающая среда:	-20°C ~ 70°C
Высокотемпературный тип:	-20°C ~ 104°C
Низкотемпературный тип:	-20°C ~ 70°C
<b>Другие:</b>	
вес нетто:	16 Kg





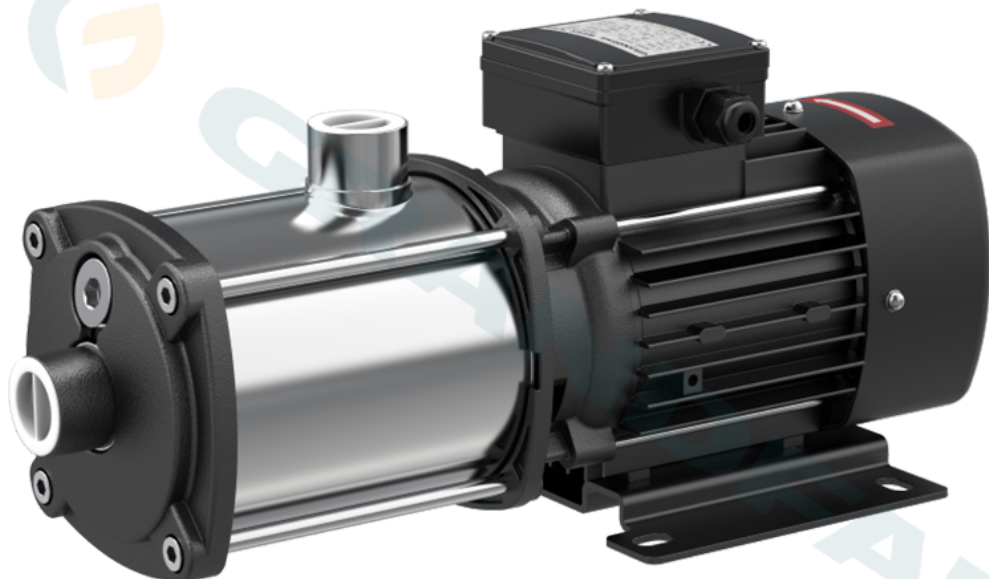
**Название компании:**

**Создано:**

**Номер телефона:**

**Дата создания: 2025-05-11**

**Модель: CH18-25ST**





**Название компании:**  
**Создано:**  
**Номер телефона:**  
**Дата создания: 2025-05-11**

**Модель: CH18-25ST**

