



**Название компании:**

**Создано:**

**Номер телефона:**

**Дата создания: 2025-05-23**

**Модель: CDLF3-11T**



CDLF - вертикальные многоступенчатые центробежные насосы с низким уровнем шума, вибрации и долговечностью.

#### **КОНСТРУКТИВНЫЕ ОСОБЕННОСТИ НАСОСА**

Корпус насоса: нержавеющая сталь;

Рабочее колесо: нержавеющая сталь;

Вал двигателя: нержавеющая сталь;

Механическое уплотнение: NJK (селективное для воды нормальной температуры или горячей воды);

Впуск и выпуск: нержавеющая сталь/чугун

#### **ОСОБЕННОСТИ ДВИГАТЕЛЯ**

Международная стандартная конфигурация (IEC60034-30), энергоэффективность IE3;

Низкий уровень шума, низкая вибрация, долговечность;

Однофазный с термозащитой.

#### **ХАРАКТЕРИСТИКИ НАСОСА**

Вертикальные многоступенчатые центробежные насосы, всасывающий и нагнетательный патрубки расположены на одном уровне;

Низкий уровень шума, меньше вибрации, долговечность;

Высокая прочность, отсутствие деформации, долгий срок службы, безопасное и надежное использование;

Класс изоляции F, класс защиты IPX55.

#### **МЕРЫ ПРЕДОСТОРОЖНОСТИ ПРИ ИСПОЛЬЗОВАНИИ НАСОСА**

Перекачиваемая жидкость: чистая вода;

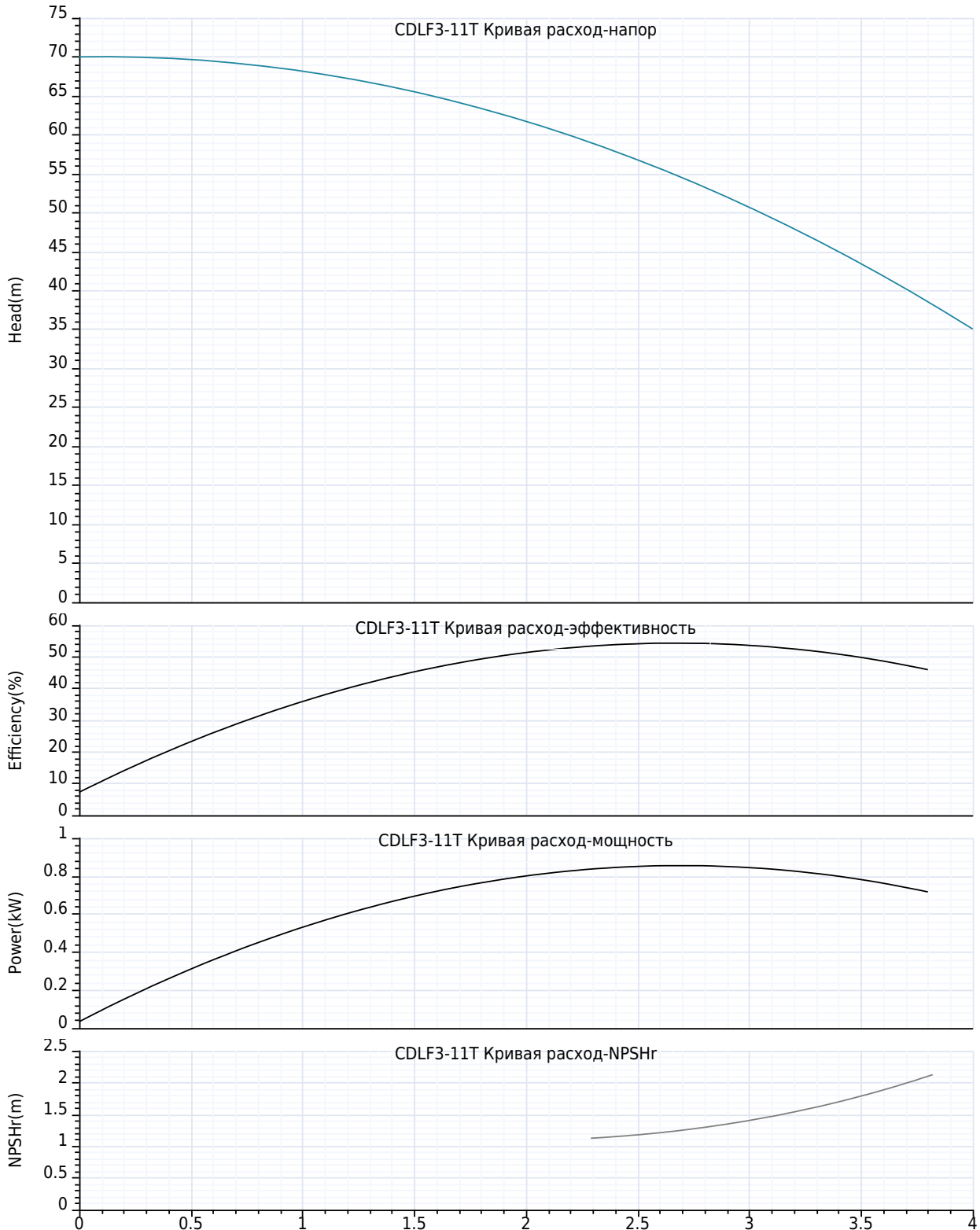
Температура жидкости: -20 °C ~ 120 °C;

Значение pH среды находится в диапазоне 5-10.



Название компании:  
Создано:  
Номер телефона:  
Дата создания: 2025-05-23

Модель: CDLF3-11T





**Название компании:**  
**Создано:**  
**Номер телефона:**  
**Дата создания: 2025-05-23**

**Модель: CDLF3-11T**

**Технология:**

Максимальный расход: 4.0 m<sup>3</sup>/h  
 Максимальный напор: 70 m  
 Номинальный расход: 3.0 m<sup>3</sup>/h

**Установка:**

Тип соединения: фланец  
 фланцевое соединение: DN32  
 Макс. давление/температура(высокая температура): 25 bar / 120 °C  
 Макс. давление/температура(низкая температура): 25 bar / -20 °C  
 Номинальное давление: 16 bar  
 Размер входа: DN32/DN25  
 Размер на выходе: DN32/DN25

**Материал:**

Корпус насоса: нержавеющие стали  
 Рабочее колесо: нержавеющие стали  
 Уплотнение: NJK12

**Температура окружающей среды:**

Температура окружающей среды: 40°C

**Двигатель:**

Номер фазы двигателя: 3  
 Степень защиты: IP55  
 Класс изоляции: F  
 Мощность двигателя: 1.1 kW  
 Скорость вращения: 2900 rpm  
 Частота мощности: 50 Hz  
 Номинальное напряжение: 380 V  
 Номинальный ток: 2.43 A  
 Класс эффективности IE: IE3

**Тип и температура жидкости:**

Транспортируемая жидкость: Чистая вода  
 окружающая среда: -20°C~+90°C  
 Высокотемпературный тип: +70°C~+120°C

**Другие:**

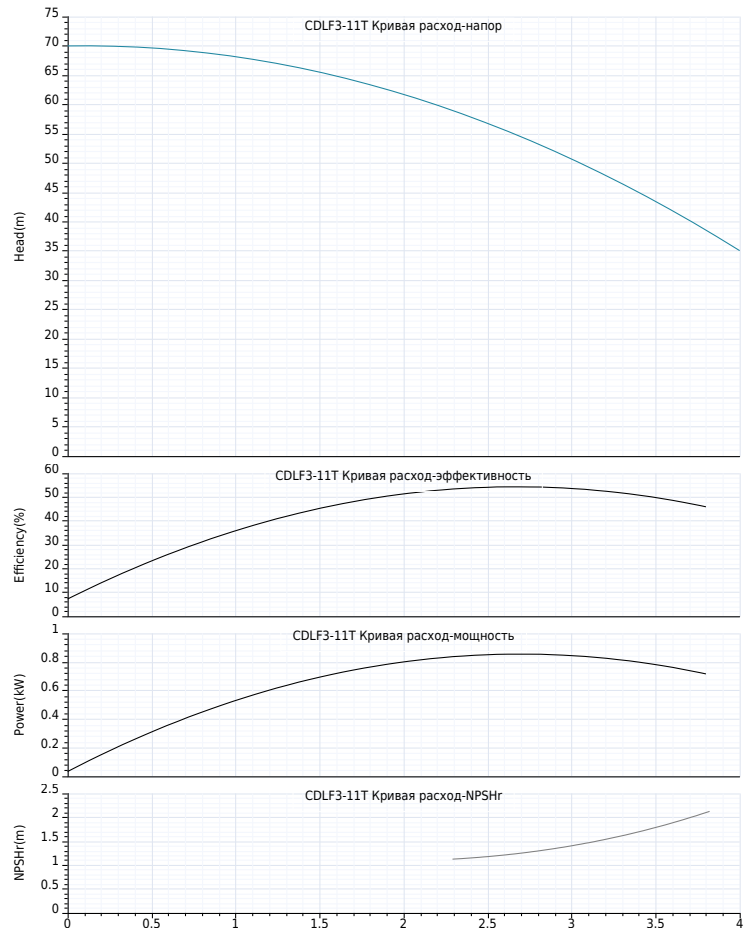
вес нетто: 25 Kg



**Название компании:**  
**Создано:**  
**Номер телефона:**  
**Дата создания: 2025-05-23**

**Модель: CDLF3-11T**

Пояснение	Числовое значение
<b>Технология:</b>	
Максимальный расход:	4.0 м³/h
Максимальный напор:	70 m
Номинальный расход:	3.0 м³/h
<b>Установка:</b>	
Тип соединения:	фланец
Макс. давление/температура(высокая температура):	25 bar / 120 °C
Макс. давление/температура(низкая температура):	25 bar / -20 °C
фланцевое соединение:	DN32
Номинальное давление:	16 bar
Размер входа:	DN32/DN25
Размер на выходе:	DN32/DN25
<b>Материал:</b>	
Корпус насоса:	нержавеющие стали
Рабочее колесо:	нержавеющие стали
Уплотнение:	NJK12
<b>Температура окружающей среды:</b>	
Температура окружающей среды:	40°C
<b>Двигатель:</b>	
Номер фазы двигателя:	3
Степень защиты:	IP55
Класс изоляции:	F
Мощность двигателя:	1.1 kW
Скорость вращения:	2900 rpm
Частота питания:	50 Hz
Номинальное напряжение:	380 V
Номинальный ток:	2.43 A
Класс эффективности IE:	IE3
<b>Тип и температура жидкости:</b>	
Транспортируемая жидкость:	Чистая вода
окружающая среда:	-20°C~+90°C
Высокотемпературный тип:	+70°C~+120°C
<b>Другие:</b>	
вес нетто:	25 Kg





**Название компании:**

**Создано:**

**Номер телефона:**

**Дата создания: 2025-05-23**

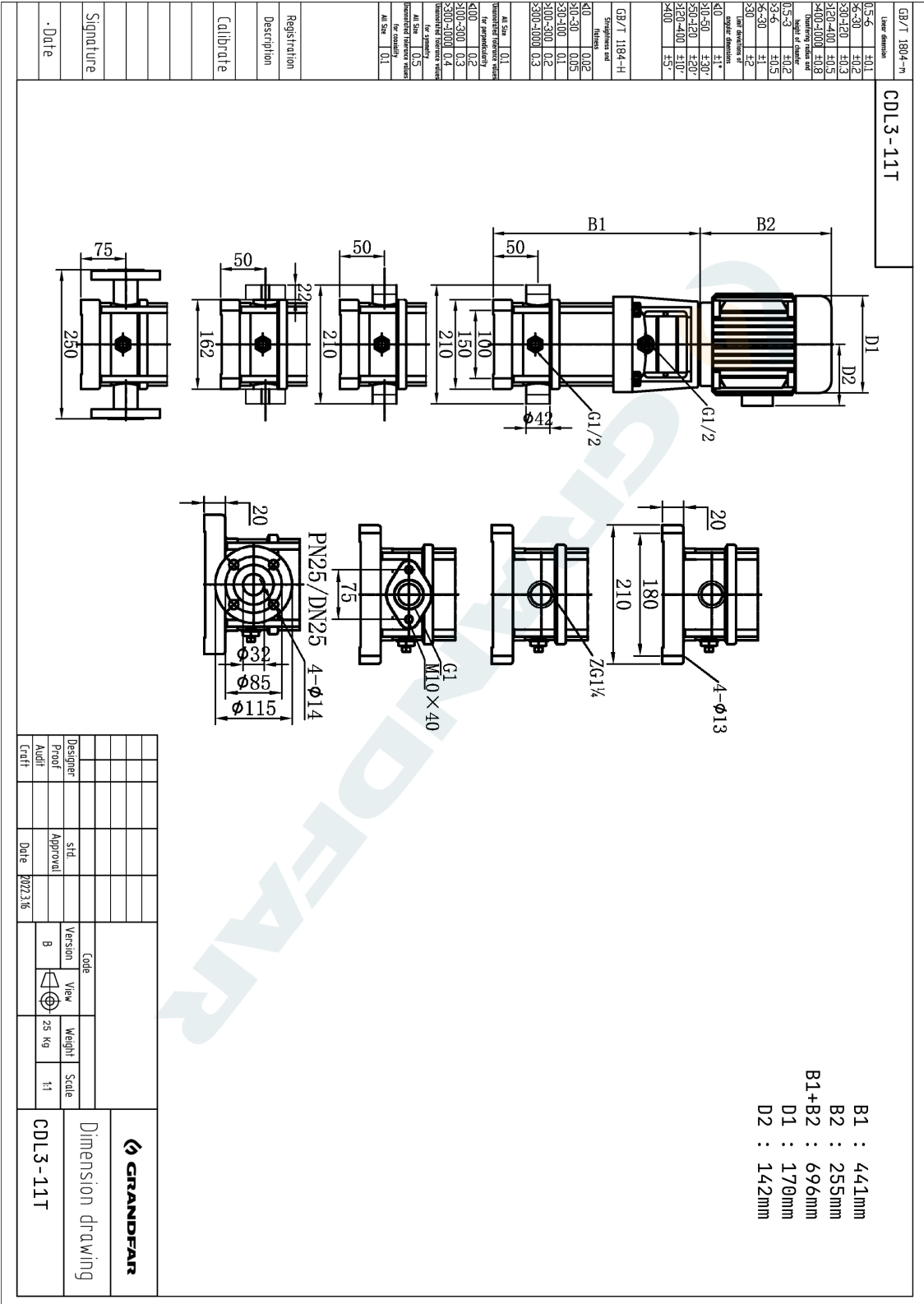
**Модель: CDLF3-11T**





**Название компании:**  
**Создано:**  
**Номер телефона:**  
**Дата создания: 2025-05-23**

Модель: CDLF3-11T





Название компании:  
 Создано:  
 Номер телефона:  
 Дата создания: 2025-05-23

Модель: CDLF3-11T

GB/T 1804--n	Linear dimension
0.5-5	±0.1
5-30	±0.2
30-120	±0.3
120-400	±0.5
400-1000	±0.8
1000-1600	±1.0
1600-2500	±1.5
2500-4000	±2.0
4000-10000	±3.0
>10000	±5.0

GB/T 1184--H	Surface texture
0.1	0.1
0.2	0.2
0.5	0.5
1	1
2	2
3	3
4	4
5	5
6	6
7	7
8	8
9	9
10	10
12.5	12.5
16	16
20	20
25	25
31.5	31.5
40	40
50	50
63	63
80	80
100	100
125	125
160	160
200	200
250	250
315	315
400	400
500	500
630	630
800	800
1000	1000
1250	1250
1600	1600
2000	2000
2500	2500
3150	3150
4000	4000
5000	5000
6300	6300
8000	8000
10000	10000

NO.	Parts Name	material	ASIASTM
1	Motor	cast iron	ASTM25B
2	Connection seat	cast iron	ASTM25B
3	Connecting seat inner cover	stainless steel	AIS4304
4	Container type mechanical seal	stainless steel	AIS4304
5	Outlet guide	stainless steel	AIS4304
6	Flow guide	stainless steel	AIS4304
7	Bearing guide	stainless steel	AIS4304
8	Imported guide vane	stainless steel	AIS4304
9	Inlet and outlet section	stainless steel	AIS4304
10	Base	cast iron	ASTM25B
11	Bearing	tungsten carbide	
12	Impeller	stainless steel	AIS4304
13	Shaft	stainless steel	AIS1304, AIS1316
14	Clamp	stainless steel	AIS4304
15	Pressure resistant cylinder	stainless steel	AIS4304
16	Coupling	carbon steel	

Code		View		Scale	
Designer	std	Version	B	Weight	1:1
Proof	Approval	View		Scale	
Audit	Date				
	2022.3.16				

	<b>Structural drawing</b>
--	---------------------------

Registration	
Description	
Calibrate	
Signature	
Date	