



Название компании:

Создано:

Номер телефона:

Дата создания: 2025-05-30

Модель: CDL2-3T



CDL - вертикальные многоступенчатые центробежные насосы с низким уровнем шума, вибрации и долговечностью.

КОНСТРУКТИВНЫЕ ОСОБЕННОСТИ НАСОСА

Корпус насоса: нержавеющая сталь;

Рабочее колесо: нержавеющая сталь;

Вал двигателя: нержавеющая сталь;

Механическое уплотнение: NJK (селективное для воды нормальной температуры или горячей воды);

Впуск и выпуск: нержавеющая сталь/чугун

ОСОБЕННОСТИ ДВИГАТЕЛЯ

Международная стандартная конфигурация (IEC60034-30), энергоэффективность IE3;

Низкий уровень шума, низкая вибрация, долговечность;

Однофазный с термозащитой.

ХАРАКТЕРИСТИКИ НАСОСА

Вертикальные многоступенчатые центробежные насосы, всасывающий и нагнетательный патрубки расположены на одном уровне;

Низкий уровень шума, меньше вибрации, долговечность;

Высокая прочность, отсутствие деформации, долгий срок службы, безопасное и надежное использование;

Класс изоляции F, класс защиты IPX55.

МЕРЫ ПРЕДОСТОРОЖНОСТИ ПРИ ИСПОЛЬЗОВАНИИ НАСОСА

Перекачиваемая жидкость: чистая вода;

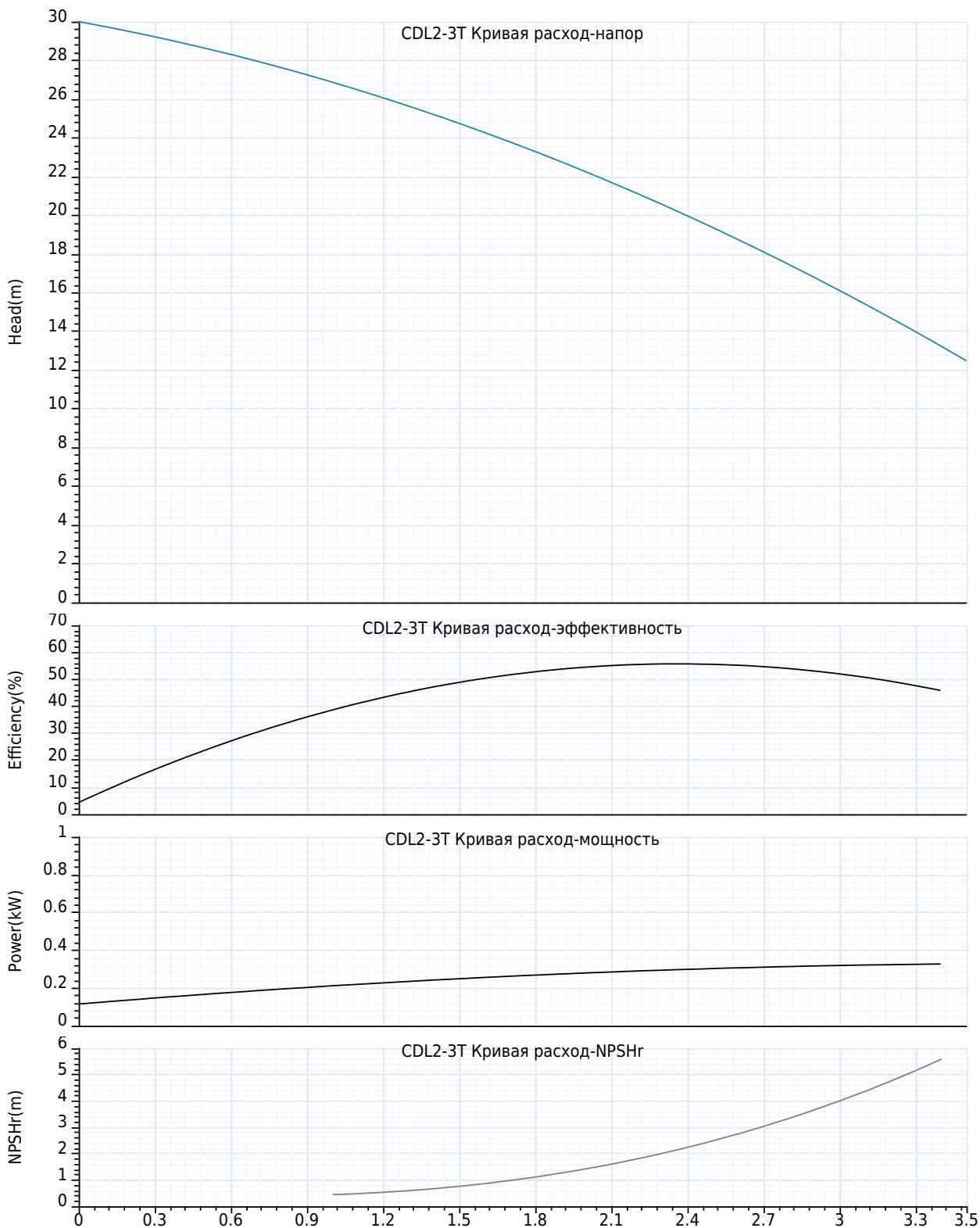
Температура жидкости: -20 °C ~ 120 °C;

Значение pH среды находится в диапазоне 5-10.



Название компании:
Создано:
Номер телефона:
Дата создания: 2025-05-30

Модель: CDL2-3T





Название компании:

Создано:

Номер телефона:

Дата создания: 2025-05-30

Модель: CDL2-3T

Технология:

Максимальный расход:	3.5 m ³ /h
Максимальный напор:	30 m
Номинальный расход:	2.0 m ³ /h

Установка:

Тип соединения:	фланец
фланцевое соединение:	DN32
Макс. давление/температура(высокая температура):	25 bar / 120 °C
Макс. давление/температура(низкая температура):	25 bar / -20 °C
Номинальное давление:	16 bar
Размер входа:	DN32/DN25
Размер на выходе:	DN32/DN25

Материал:

Корпус насоса:	нержавеющие стали
Рабочее колесо:	нержавеющие стали
Уплотнение:	NJK12

Температура окружающей среды:

Температура окружающей среды:	40°C
-------------------------------	------

Двигатель:

Номер фазы двигателя:	3
Степень защиты:	IP55
Класс изоляции:	F
Мощность двигателя:	370 W
Скорость вращения:	2900 rpm
Частота мощности:	50 Hz
Номинальное напряжение:	380 V
Номинальный ток:	0.99 A
Класс эффективности IE:	IE3

Тип и температура жидкости:

Транспортируемая жидкость:	Чистая вода
окружающая среда:	-20°C~+90°C
Высокотемпературный тип:	+70°C~+120°C

Другие:

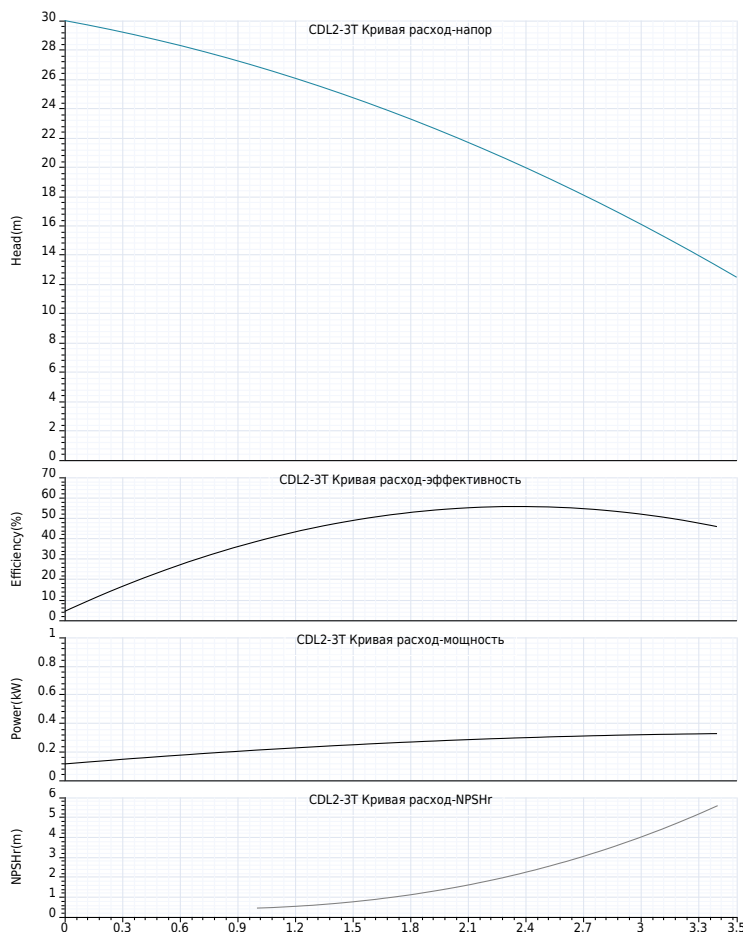
вес нетто:	21 Kg
------------	-------



Название компании:
Создано:
Номер телефона:
Дата создания: 2025-05-30

Модель: CDL2-3T

Пояснение	Числовое значение
Технология:	
Максимальный расход:	3.5 m³/h
Максимальный напор:	30 m
Номинальный расход:	2.0 m³/h
Установка:	
Тип соединения:	фланец
Макс. давление/температура(высокая температура):	25 bar / 120 °C
Макс. давление/температура(низкая температура):	25 bar / -20 °C
фланцевое соединение:	DN32
Номинальное давление:	16 bar
Размер входа:	DN32/DN25
Размер на выходе:	DN32/DN25
Материал:	
Корпус насоса:	нержавеющие стали
Рабочее колесо:	нержавеющие стали
Уплотнение:	NJK12
Температура окружающей среды:	
Температура окружающей среды:	40°C
Двигатель:	
Номер фазы двигателя:	3
Степень защиты:	IP55
Класс изоляции:	F
Мощность двигателя:	370 W
Скорость вращения:	2900 rpm
Частота питания:	50 Hz
Номинальное напряжение:	380 V
Номинальный ток:	0.99 A
Класс эффективности IE:	IE3
Тип и температура жидкости:	
Транспортируемая жидкость:	Чистая вода
окружающая среда:	-20°C~+90°C
Высокотемпературный тип:	+70°C~+120°C
Другие:	
вес нетто:	21 Kg





Название компании:

Создано:

Номер телефона:

Дата создания: 2025-05-30

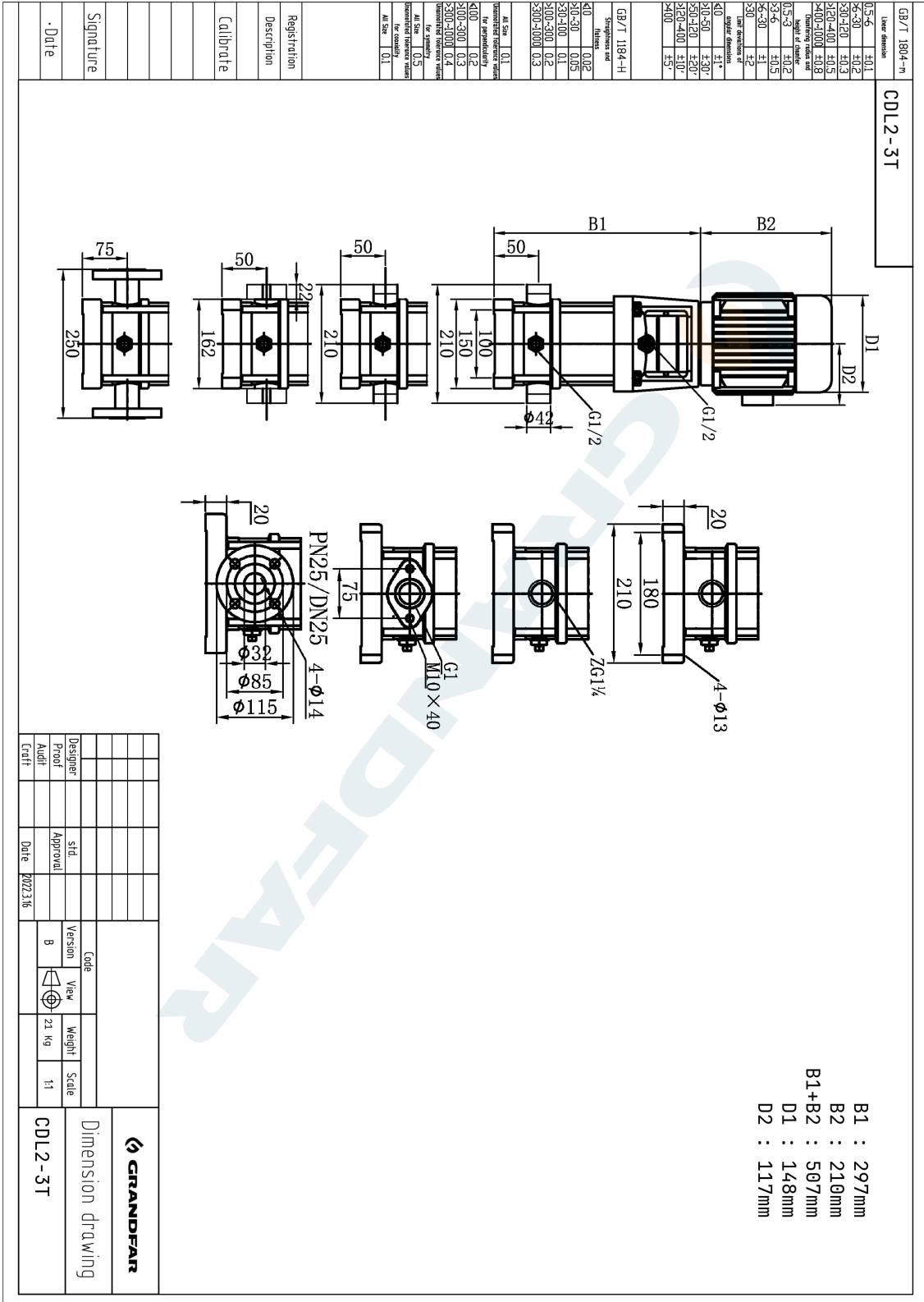
Модель: CDL2-3T





Название компании:
Создано:
Номер телефона:
Дата создания: 2025-05-30

Модель: CDL2-3T



B1 : 297mm
 B2 : 210mm
 B1+B2 : 507mm
 D1 : 148mm
 D2 : 117mm

Designer		std.		Code	
Proof		Approval		Version	View
Audit		Date	2022.3.16	B	21 K9
Date		Date		Weight	Scale
				1kg	1:1
Dimension drawing				CDL2-3T	





Название компании:
 Создано:
 Номер телефона:
 Дата создания: 2025-05-30

Модель: CDL2-3T

GB/T 1804--N	Line drawing	GB/T 1184--H	Surface texture	Surface texture	Surface texture
0.5-6	E0.1	<10	0.02	<10	0.02
6.3-30	E0.2	10-30	0.05	10-30	0.05
30-120	E0.3	30-100	0.1	30-100	0.1
120-400	E0.5	100-300	0.2	100-300	0.2
400-1000	E0.8	300-1000	0.3	300-1000	0.3
Surface texture					
0.5-3	E0.2				
3-6	E0.5				
6-30	E1				
>30	E2				
Line drawing fit					
<10	H1*				
10-30	F30*				
30-120	F20*				
120-400	F10*				
>400	F5*				

NO.	Parts Name	material	ASI ASTM
1	Motor		ASI ASTM
2	Connection seat	cast iron	ASTM25B
4	Container type mechanical		
5	Outlet guide	stainless steel	AIS4304
6	Flow guide	stainless steel	AIS4304
7	Bearing guide	stain less steel	AIS4304
8	Imported guide vane	stain less steel	AIS4304
9	Inlet and outlet section	cast iron	ASTM25B
11	Bearing	tungsten carbide	
12	Impeller	stain less steel	AIS4304
13	Shaft	stain less steel	AIS1304 AIS1316
14	Clamp	stain less steel	AIS4304
15	Pressure resistant cylinder	stainless steel	AIS4304
16	Coupling	carbon steel	

Registration	Description	Calibrate	Signature	Date

Design	Proof	Audit	Date	2022.3.16

Code	Version	View	Weight	Scale

Structural drawing	Scale	1:1
---------------------------	--------------	------------

GRANDFAR