



Название компании:

Создано:

Номер телефона:

Дата создания: 2025-05-30

Модель: CDL3-2T



CDL - вертикальные многоступенчатые центробежные насосы с низким уровнем шума, вибрации и долговечностью.

КОНСТРУКТИВНЫЕ ОСОБЕННОСТИ НАСОСА

Корпус насоса: нержавеющая сталь;

Рабочее колесо: нержавеющая сталь;

Вал двигателя: нержавеющая сталь;

Механическое уплотнение: NJK (селективное для воды нормальной температуры или горячей воды);

Впуск и выпуск: нержавеющая сталь/чугун

ОСОБЕННОСТИ ДВИГАТЕЛЯ

Международная стандартная конфигурация (IEC60034-30), энергоэффективность IE3;

Низкий уровень шума, низкая вибрация, долговечность;

Однофазный с термозащитой.

ХАРАКТЕРИСТИКИ НАСОСА

Вертикальные многоступенчатые центробежные насосы, всасывающий и нагнетательный патрубки расположены на одном уровне;

Низкий уровень шума, меньше вибрации, долговечность;

Высокая прочность, отсутствие деформации, долгий срок службы, безопасное и надежное использование;

Класс изоляции F, класс защиты IPX55.

МЕРЫ ПРЕДОСТОРОЖНОСТИ ПРИ ИСПОЛЬЗОВАНИИ НАСОСА

Перекачиваемая жидкость: чистая вода;

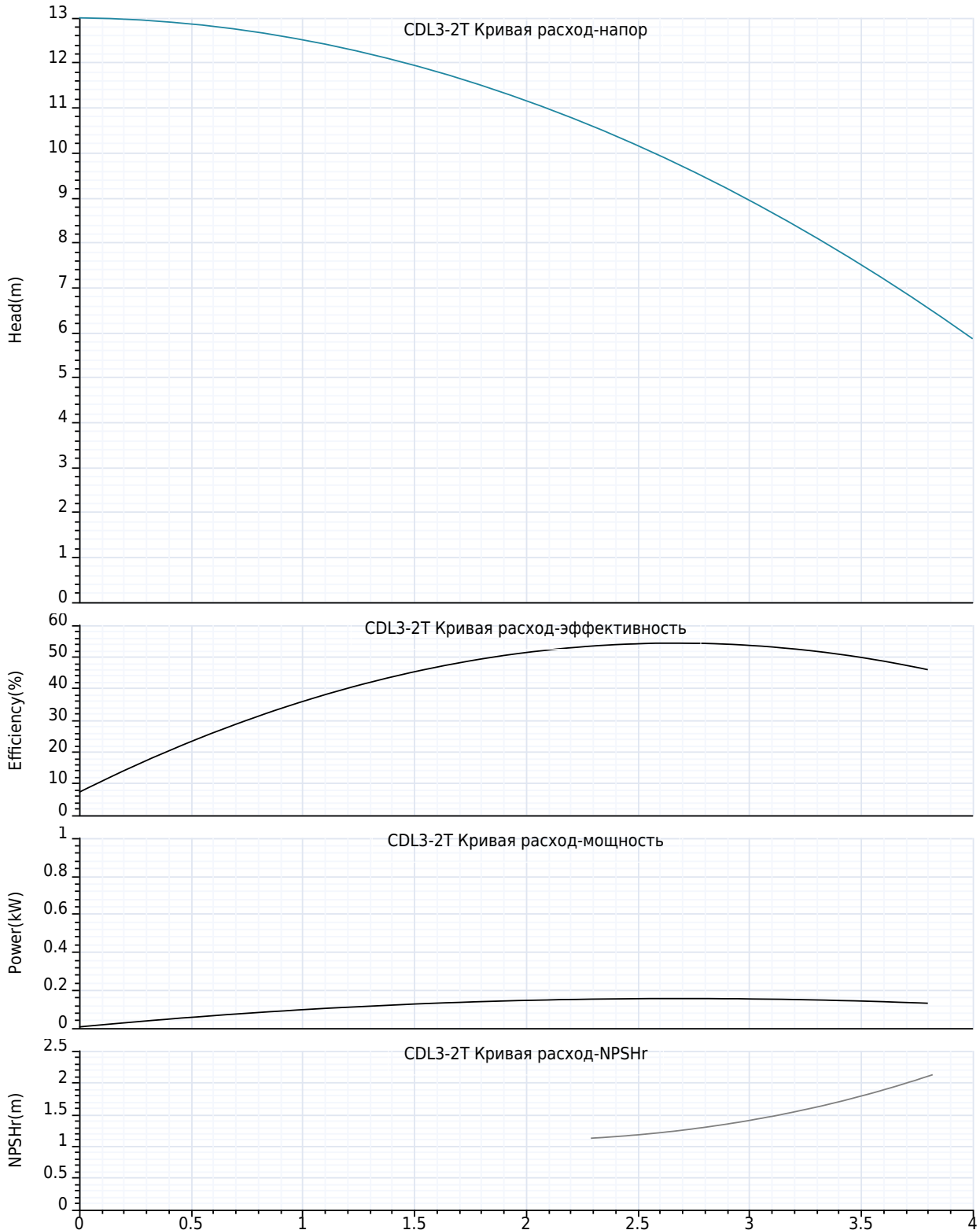
Температура жидкости: -20 °C ~ 120 °C;

Значение pH среды находится в диапазоне 5-10.



Название компании:
Создано:
Номер телефона:
Дата создания: 2025-05-30

Модель: CDL3-2T





Название компании:
Создано:
Номер телефона:
Дата создания: 2025-05-30

Модель: CDL3-2T

Технология:

Максимальный расход: 4.0 m³/h
Максимальный напор: 13 m
Номинальный расход: 3.0 m³/h

Установка:

Тип соединения: фланец
фланцевое соединение: DN32
Макс. давление/температура(высокая температура): 25 bar / 120 °C
Макс. давление/температура(низкая температура): 25 bar / -20 °C
Номинальное давление: 16 bar
Размер входа: DN32/DN25
Размер на выходе: DN32/DN25

Материал:

Корпус насоса: нержавеющие стали
Рабочее колесо: нержавеющие стали
Уплотнение: NJK12

Температура окружающей среды:

Температура окружающей среды: 40°C

Двигатель:

Номер фазы двигателя: 3
Степень защиты: IP55
Класс изоляции: F
Мощность двигателя: 370 W
Скорость вращения: 2900 rpm
Частота мощности: 50 Hz
Номинальное напряжение: 380 V
Номинальный ток: 0.99 A
Класс эффективности IE: IE3

Тип и температура жидкости:

Транспортируемая жидкость: Чистая вода
окружающая среда: -20°C~+90°C
Высокотемпературный тип: +70°C~+120°C

Другие:

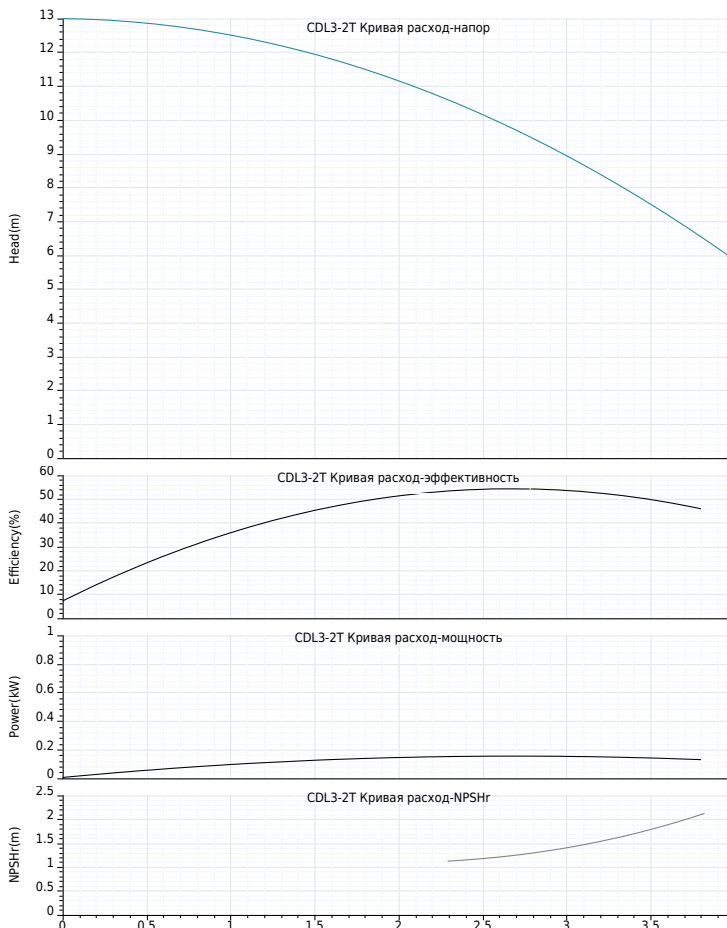
вес нетто: 21 Kg



Название компании:
Создано:
Номер телефона:
Дата создания: 2025-05-30

Модель: CDL3-2T

Пояснение	Числовое значение
Технология:	
Максимальный расход:	4.0 м³/ч
Максимальный напор:	13 m
Номинальный расход:	3.0 м³/ч
Установка:	
Тип соединения:	фланец
Макс. давление/температура(высокая температура):	25 bar / 120 °C
Макс. давление/температура(низкая температура):	25 bar / -20 °C
фланцевое соединение:	DN32
Номинальное давление:	16 bar
Размер входа:	DN32/DN25
Размер на выходе:	DN32/DN25
Материал:	
Корпус насоса:	нержавеющие стали
Рабочее колесо:	нержавеющие стали
Уплотнение:	NJK12
Температура окружающей среды:	
Температура окружающей среды:	40°C
Двигатель:	
Номер фазы двигателя:	3
Степень защиты:	IP55
Класс изоляции:	F
Мощность двигателя:	370 W
Скорость вращения:	2900 rpm
Частота питания:	50 Hz
Номинальное напряжение:	380 V
Номинальный ток:	0.99 A
Класс эффективности IE:	IE3
Тип и температура жидкости:	
Транспортируемая жидкость:	Чистая вода
окружающая среда:	-20°C~+90°C
Высокотемпературный тип:	+70°C~+120°C
Другие:	
вес нетто:	21 Kg





Название компании:

Создано:

Номер телефона:

Дата создания: 2025-05-30

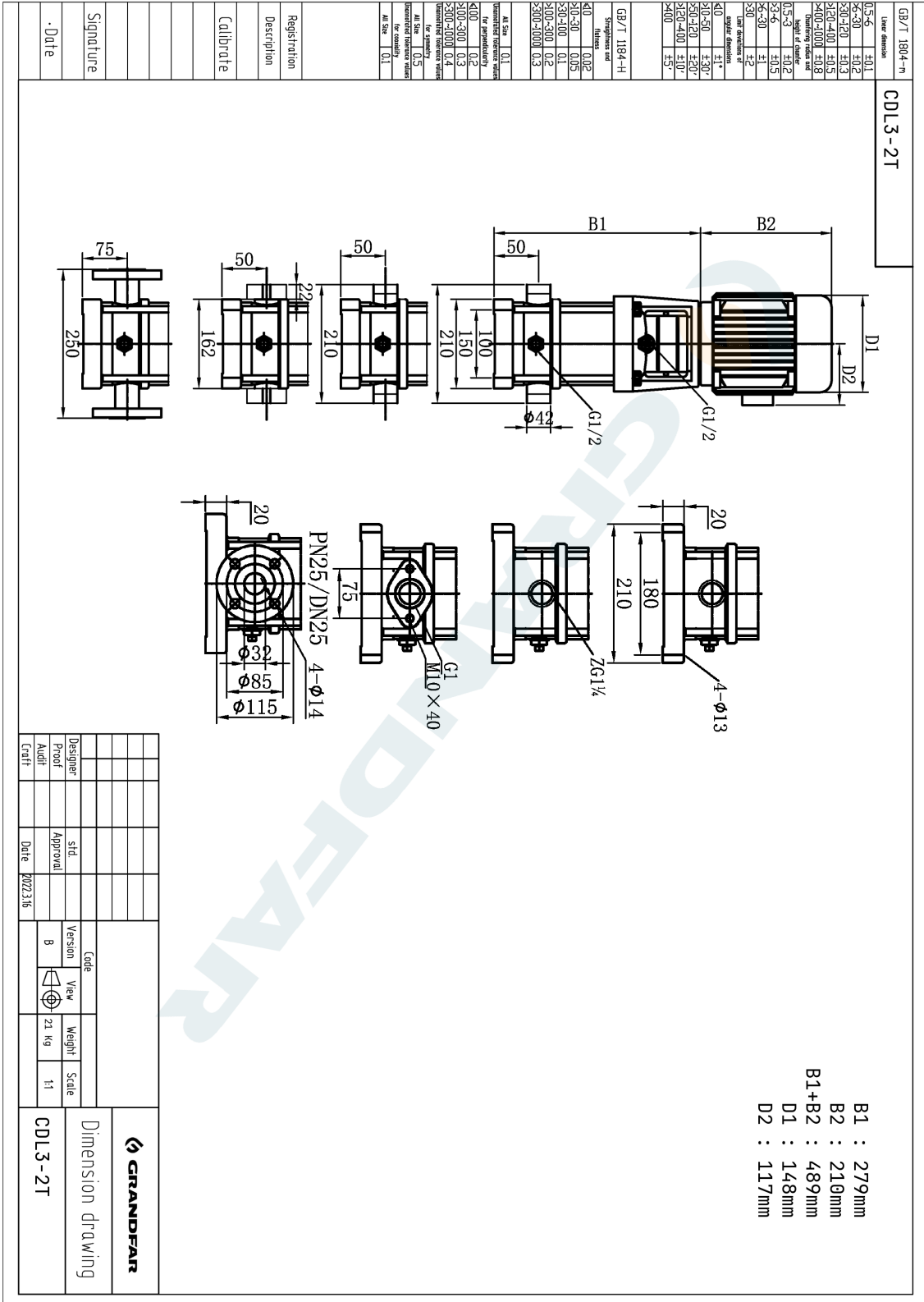
Модель: CDL3-2T





Название компании:
Создано:
Номер телефона:
Дата создания: 2025-05-30

Модель: CDL3-2T



B1 : 279mm
 B2 : 210mm
 B1+B2 : 489mm
 D1 : 148mm
 D2 : 117mm

