



**Название компании:**

**Создано:**

**Номер телефона:**

**Дата создания: 2025-06-03**

**Модель: CDL4-5T**



CDL - вертикальные многоступенчатые центробежные насосы с низким уровнем шума, вибрации и долговечностью.

#### **КОНСТРУКТИВНЫЕ ОСОБЕННОСТИ НАСОСА**

Корпус насоса: нержавеющая сталь;

Рабочее колесо: нержавеющая сталь;

Вал двигателя: нержавеющая сталь;

Механическое уплотнение: NJK (селективное для воды нормальной температуры или горячей воды);

Впуск и выпуск: нержавеющая сталь/чугун

#### **ОСОБЕННОСТИ ДВИГАТЕЛЯ**

Международная стандартная конфигурация (IEC60034-30), энергоэффективность IE3;

Низкий уровень шума, низкая вибрация, долговечность;

Однофазный с термозащитой.

#### **ХАРАКТЕРИСТИКИ НАСОСА**

Вертикальные многоступенчатые центробежные насосы, всасывающий и нагнетательный патрубки расположены на одном уровне;

Низкий уровень шума, меньше вибрации, долговечность;

Высокая прочность, отсутствие деформации, долгий срок службы, безопасное и надежное использование;

Класс изоляции F, класс защиты IPX55.

#### **МЕРЫ ПРЕДОСТОРОЖНОСТИ ПРИ ИСПОЛЬЗОВАНИИ НАСОСА**

Перекачиваемая жидкость: чистая вода;

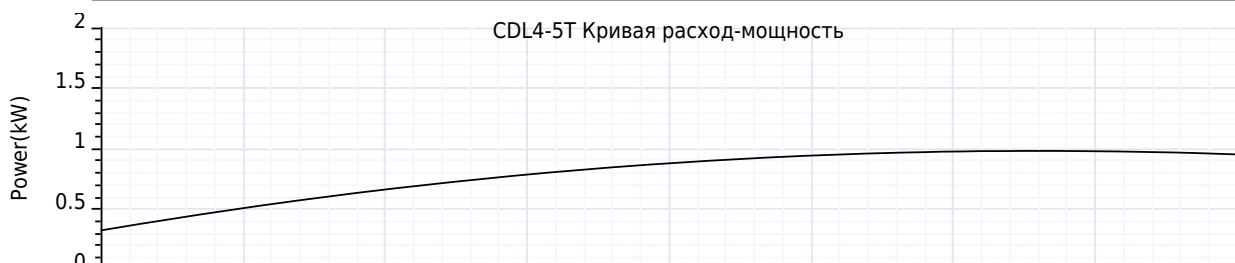
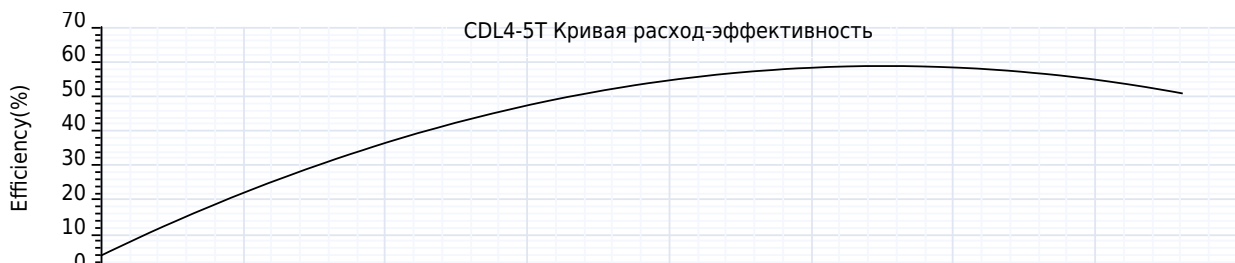
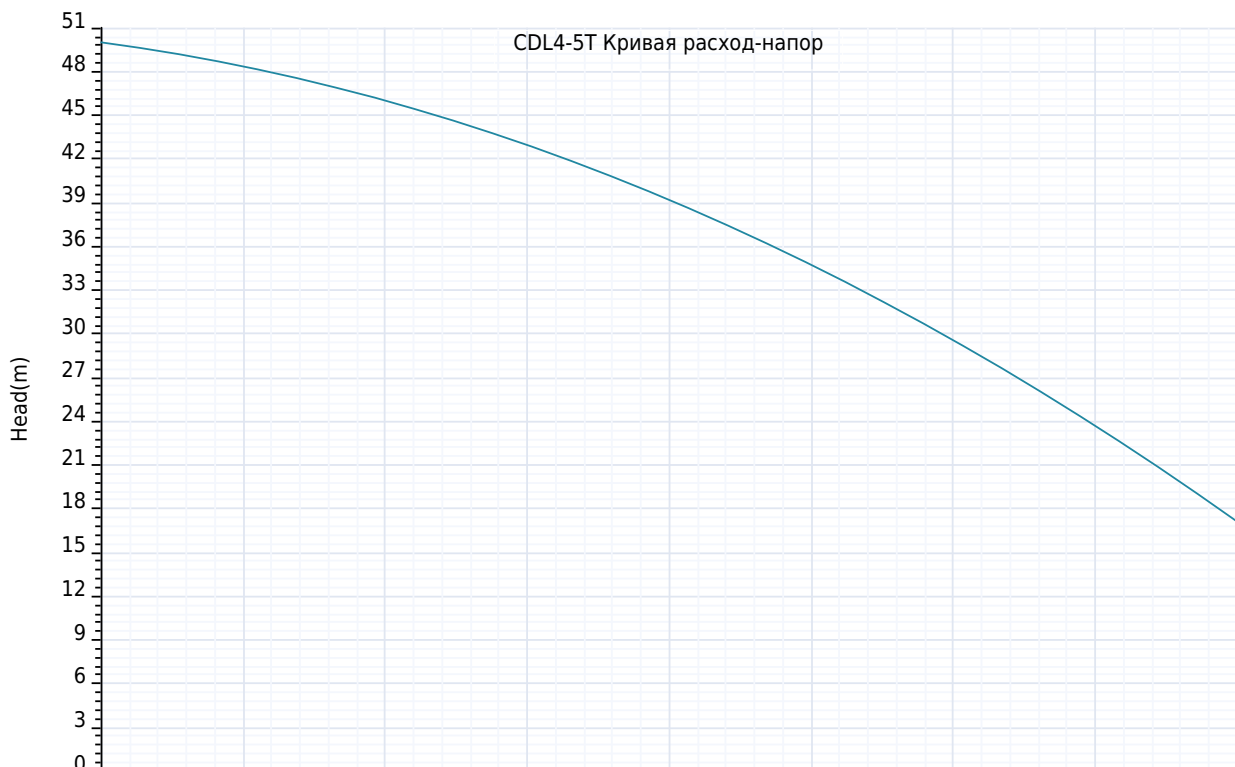
Температура жидкости: -20 °C ~ 120 °C;

Значение pH среды находится в диапазоне 5-10.



Название компании:  
Создано:  
Номер телефона:  
Дата создания: 2025-06-03

Модель: CDL4-5T





**Название компании:**

**Создано:**

**Номер телефона:**

**Дата создания: 2025-06-03**

**Модель: CDL4-5T**

**Технология:**

Максимальный расход:	6.0 m <sup>3</sup> /h
Максимальный напор:	50 m
Номинальный расход:	4.0 m <sup>3</sup> /h

**Установка:**

Тип соединения:	фланец
фланцевое соединение:	DN32
Макс. давление/температура(высокая температура):	25 bar / 120 °C
Макс. давление/температура(низкая температура):	25 bar / -20 °C
Номинальное давление:	16 bar
Размер входа:	DN32/DN25
Размер на выходе:	DN32/DN25

**Материал:**

Корпус насоса:	нержавеющие стали
Рабочее колесо:	нержавеющие стали
Уплотнение:	NJK12

**Температура окружающей среды:**

Температура окружающей среды:	40°C
-------------------------------	------

**Двигатель:**

Номер фазы двигателя:	3
Степень защиты:	IP55
Класс изоляции:	F
Мощность двигателя:	1.1 kW
Скорость вращения:	2900 rpm
Частота мощности:	50 Hz
Номинальное напряжение:	380 V
Номинальный ток:	2.43 A
Класс эффективности IE:	IE3

**Тип и температура жидкости:**

Транспортируемая жидкость:	Чистая вода
окружающая среда:	-20°C~+90°C
Высокотемпературный тип:	+70°C~+120°C

**Другие:**

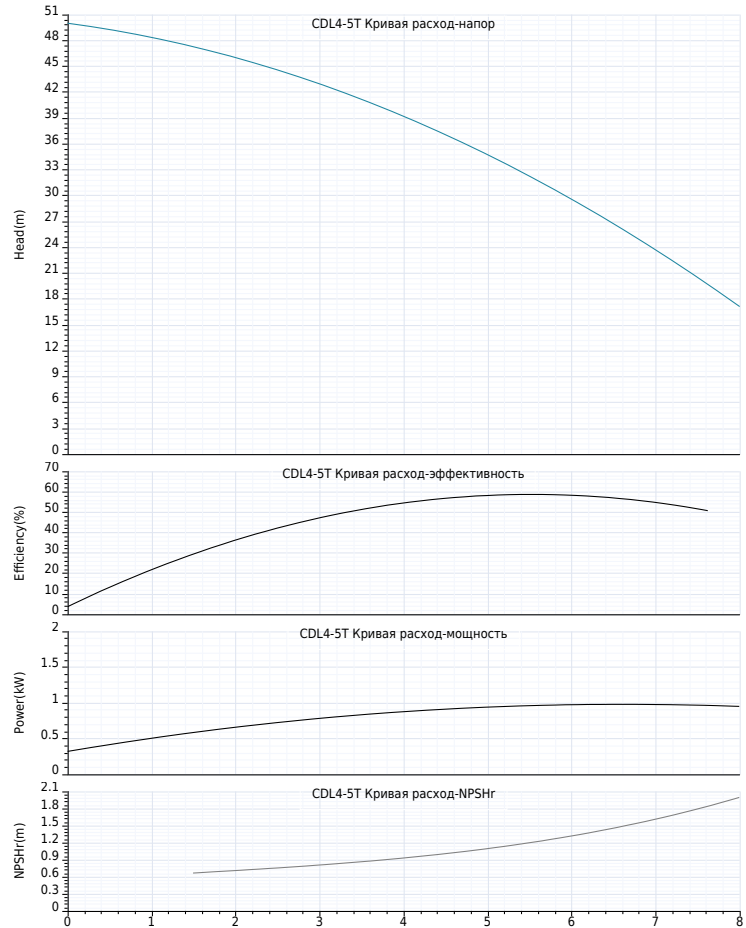
вес нетто:	26 Kg
------------	-------



**Название компании:**  
**Создано:**  
**Номер телефона:**  
**Дата создания: 2025-06-03**

**Модель: CDL4-5T**

Пояснение	Числовое значение
<b>Технология:</b>	
Максимальный расход:	6.0 m³/h
Максимальный напор:	50 m
Номинальный расход:	4.0 m³/h
<b>Установка:</b>	
Тип соединения:	фланец
Макс. давление/температура(высокая температура):	25 bar / 120 °C
Макс. давление/температура(низкая температура):	25 bar / -20 °C
фланцевое соединение:	DN32
Номинальное давление:	16 bar
Размер входа:	DN32/DN25
Размер на выходе:	DN32/DN25
<b>Материал:</b>	
Корпус насоса:	нержавеющие стали
Рабочее колесо:	нержавеющие стали
Уплотнение:	NJK12
<b>Температура окружающей среды:</b>	
Температура окружающей среды:	40°C
<b>Двигатель:</b>	
Номер фазы двигателя:	3
Степень защиты:	IP55
Класс изоляции:	F
Мощность двигателя:	1.1 kW
Скорость вращения:	2900 rpm
Частота питания:	50 Hz
Номинальное напряжение:	380 V
Номинальный ток:	2.43 A
Класс эффективности IE:	IE3
<b>Тип и температура жидкости:</b>	
Транспортируемая жидкость:	Чистая вода
окужающая среда:	-20°C~+90°C
Высокотемпературный тип:	+70°C~+120°C
<b>Другие:</b>	
вес нетто:	26 Kg





**Название компании:**

**Создано:**

**Номер телефона:**

**Дата создания: 2025-06-03**

**Модель: CDL4-5T**

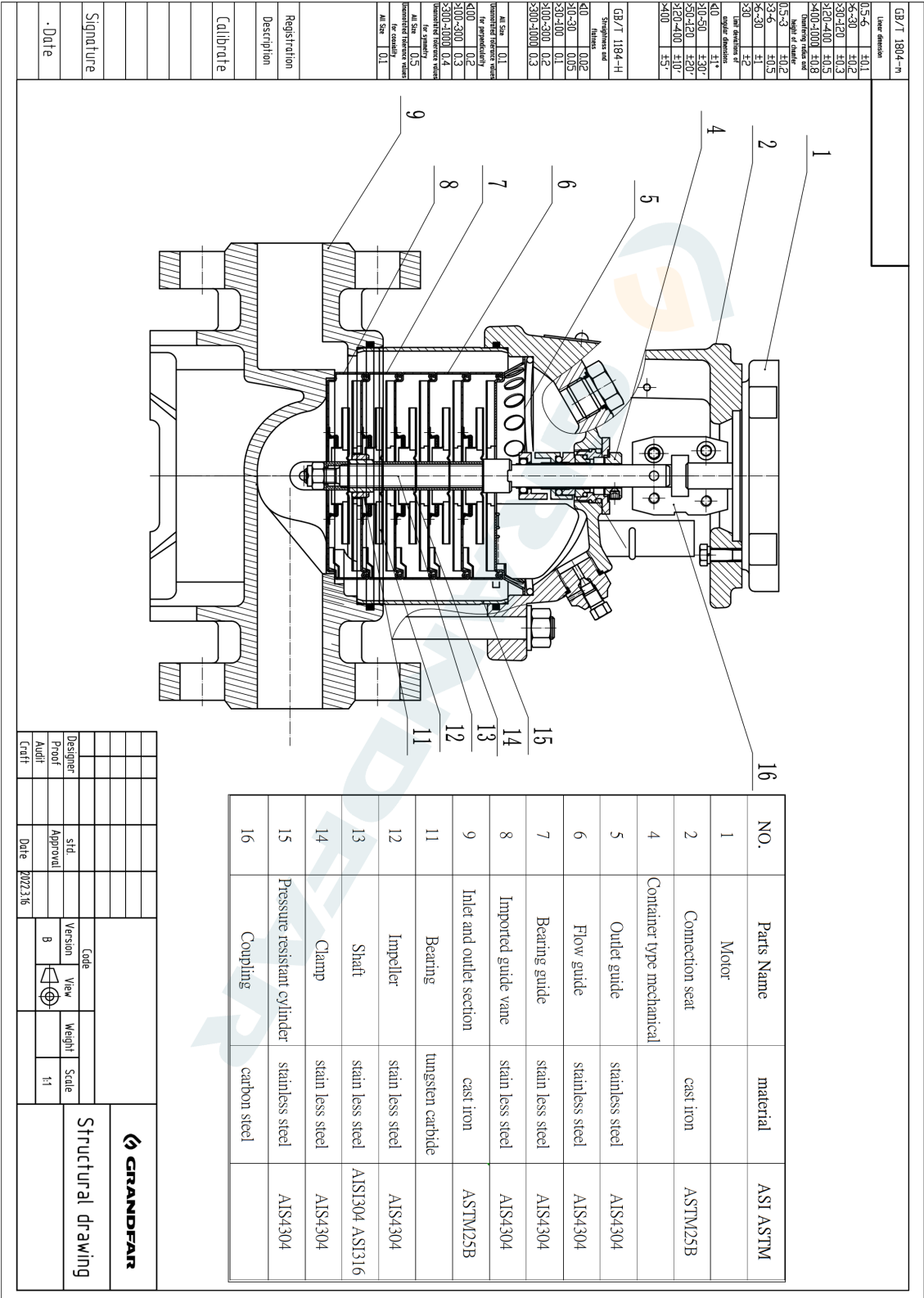






Название компании:  
 Создано:  
 Номер телефона:  
 Дата создания: 2025-06-03

Модель: CDL4-5T



GB/T 1804--N	Line thickness	0.5-6	±0.1
		6.5-30	±0.2
		30-120	±0.3
		120-400	±0.5
		400-1000	±0.8
	Height of number	0.5-3	±0.2
		3-6	±0.5
		6-30	±1
		30	±2
	Line deviation of	<10	±1*
		10-50	±20*
		50-120	±30*
		120-400	±50*
		>400	±5*

GB/T 1184--H	Surface texture		
		<10	0.02
		10-50	0.05
		50-100	0.1
		100-300	0.2
		300-1000	0.3
	Surface texture		
		<100	0.2
		100-300	0.3
		300-1000	0.4
	Surface texture		
		<10	0.5
		10-50	1.0
		50-100	1.5
		100-300	2.0
		300-1000	3.0
	Surface texture		
		<10	0.1
		10-50	0.2
		50-100	0.3
		100-300	0.4
		300-1000	0.5

Registration	
Description	
Calibrate	
Signature	
Date	

Designer	
Proof	
Audit	
Date	2023.16

Code	
Version	B
View	
Weight	
Scale	1:1
Structural drawing	
GRANDFAR	