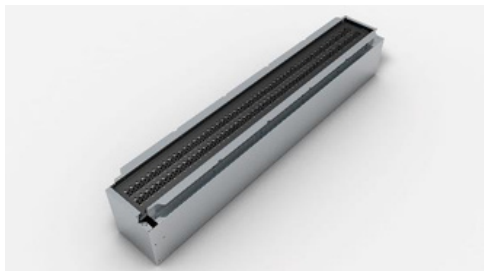
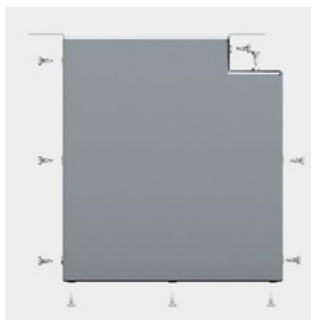
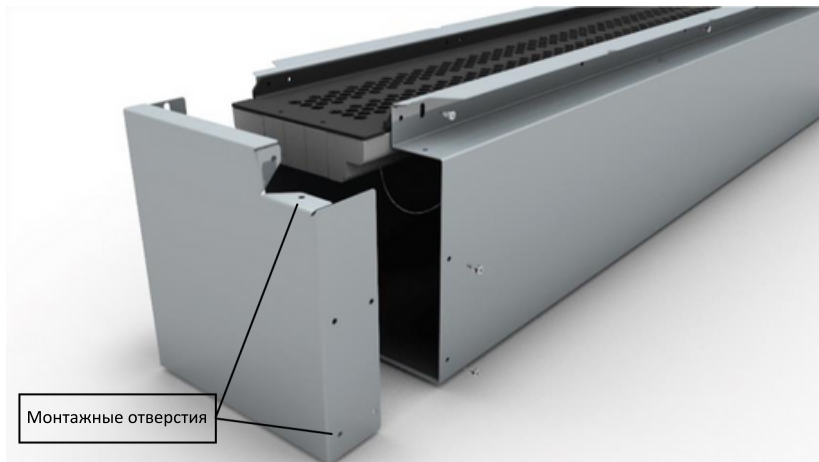


## ИНСТРУКЦИЯ ПО СБОРКЕ



СНИМИТЕ ПЛАСТИНУ ДИФфуЗОРА

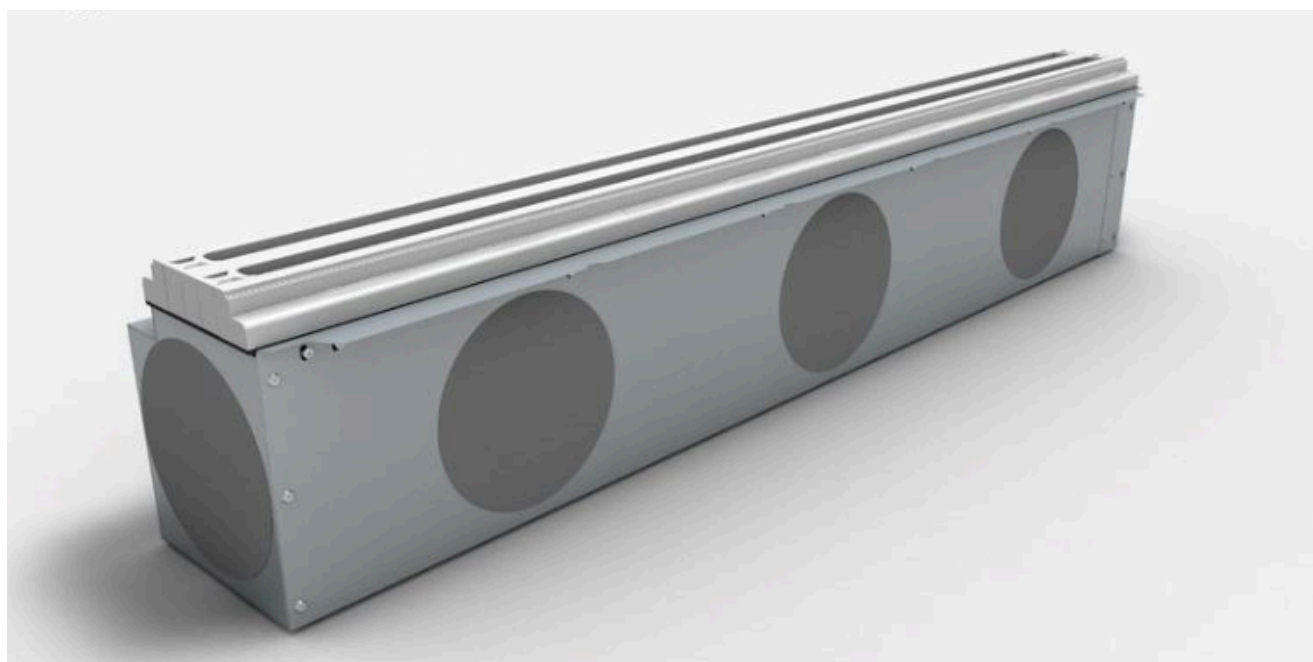
- а) Открутите винты, которые крепят заднюю крышку и диффузор.
- б) Осторожно снимите пластину диффузора



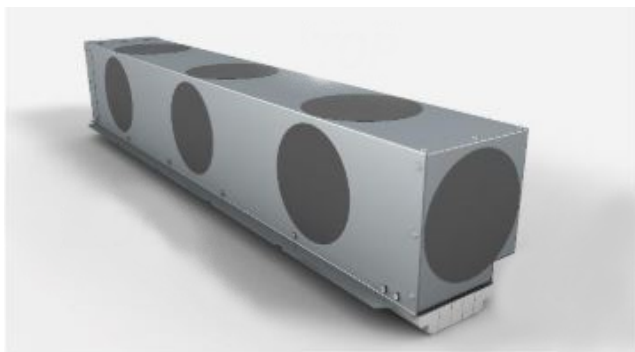
## СБОРКА ДИФфуЗОРА

- а) Совместите монтажные отверстия задней крышки с соответствующими отверстиями в коробке. Закрепите заднюю крышку на коробке, закрутив саморезы.
- б) Убедитесь, что задняя крышка полностью закрывает коробку, а отверстия правильно совмещены.
- в) Осторожно поместите диффузор в коробку. Закрепите диффузор на месте с помощью саморезов в соответствующих отверстиях.

**ТЕПЕРЬ ДИФфуЗОР ГОТОВ К УСТАНОВКЕ.**



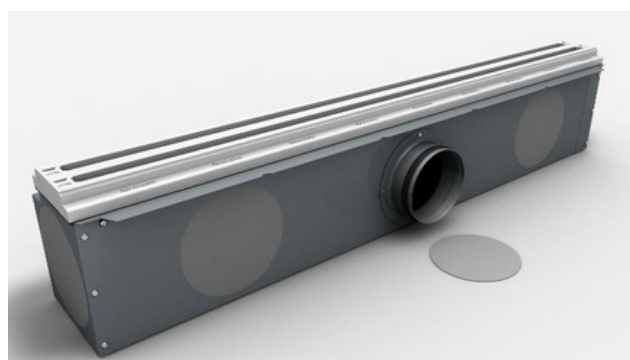
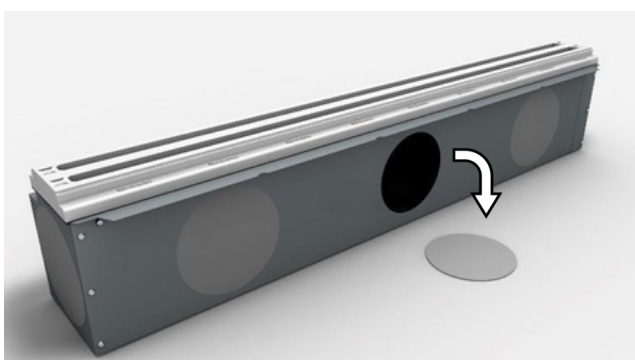
### Камеры статического давления (КСД)



#### ВЫБОР СОЕДИНЕНИЙ.

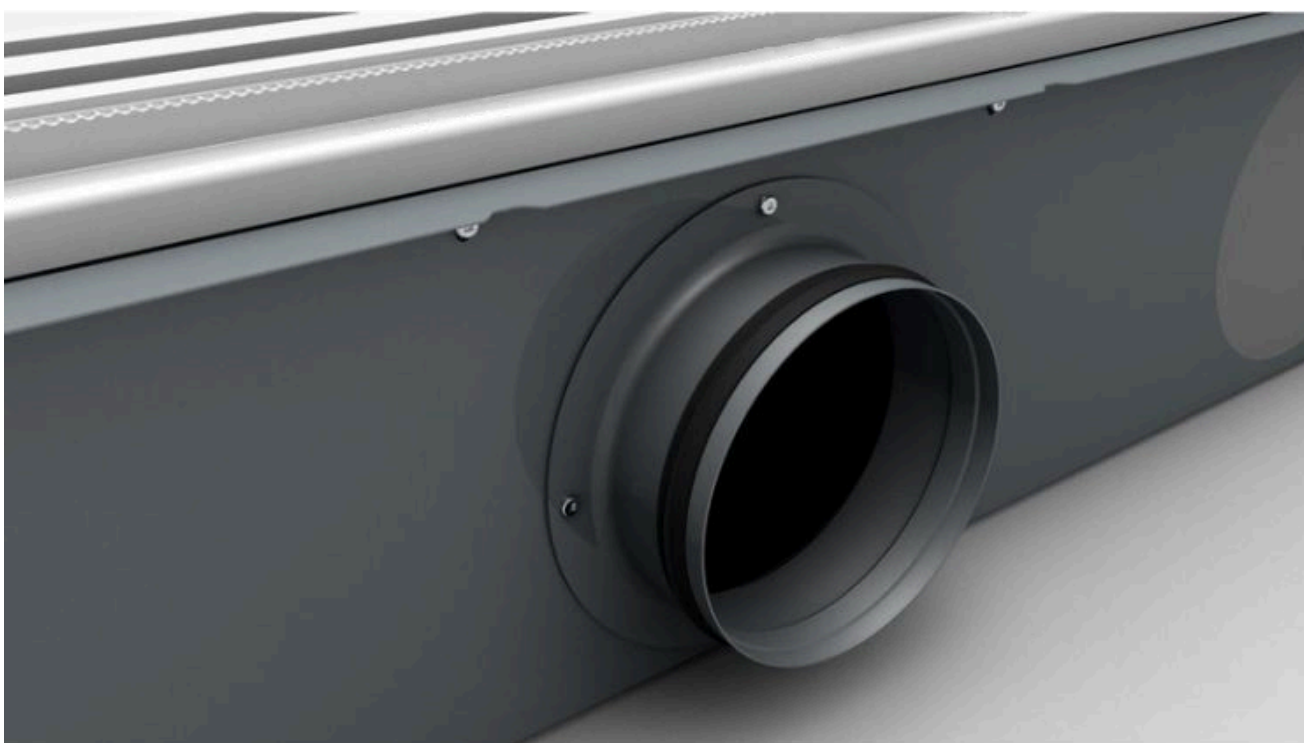
В процессе производства КСД оснащается предварительно прорезанными отверстиями, расположенными на задней, боковой и верхней части камеры статического давления.

Пожалуйста, выберите соответствующие предварительно прорезанные отверстия, которые подходят для конкретных требований вашего проекта. Это поможет обеспечить правильную и эффективную установку диффузора.



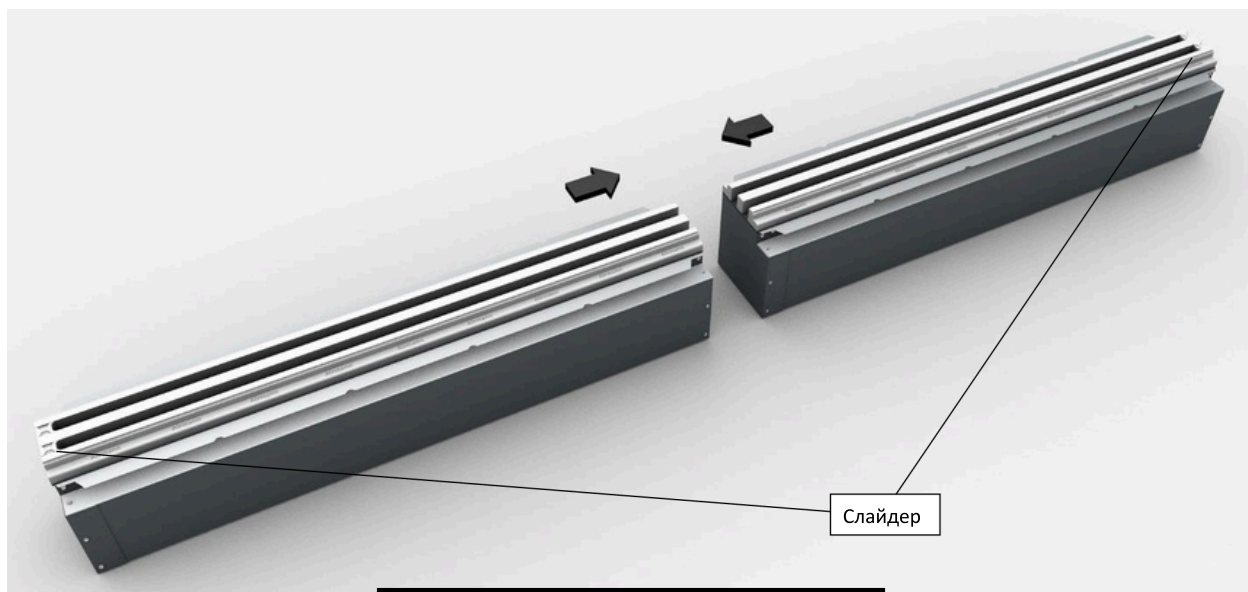
#### КРЕПЛЕНИЕ ФЛАНЦА

Выберите патрубок соответствующего диаметра и надежно закрепите его на открытом отверстии. Для повышения эффективности герметизации при необходимости нанесите слой герметика по краям отверстия.



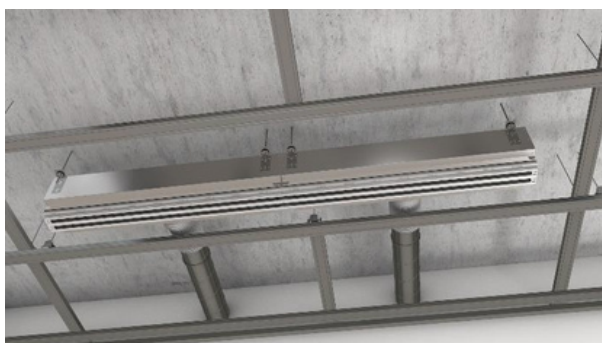
## Соединение диффузоров.

**ПОДГОТОВКА.** Диффузоры InFlow предназначены для соединения друг с другом для достижения желаемой длины без каких-либо ограничений. Стандартные длины отдельных диффузоров доступны в вариантах 600 мм, 1000 мм и 1200 мм. При соединении нескольких диффузоров, пожалуйста, убедитесь, что в средней части соединяемых диффузоров нет слайдеров, так как они требуются только на концах. Перед процессом привинчивания пластин временно удалите специальные пылезащитную поролоновую полосу.



## СОЕДИНЕНИЕ

- Для соединения диффузоров настоятельно рекомендуется использовать специальные стальные пластины, предназначенные для этой цели, перед установкой на потолок. Соедините диффузоры вместе и закрепите их, закрепив стальные пластины в пазах диффузора с помощью заранее изготовленных отверстий на пластине.
- После завершения крепления стальных пластин необходимо повторно установить специальную пылезащитную поролоновую полосу в паз, чтобы предотвратить возможное накопление пыли в процессе установки.



В этом примере два щелевых диффузора соединены вместе бесшовно, хотя камеры КСД работают отдельно. Это позволяет использовать их универсально, когда одна КСД может быть отведена для вентиляции, а другая используется для охлаждения или кондиционирования.

**Примечание:** для целей охлаждения настоятельно рекомендуется использовать изолированные КСД, чтобы предотвратить любые потенциальные проблемы с конденсацией.

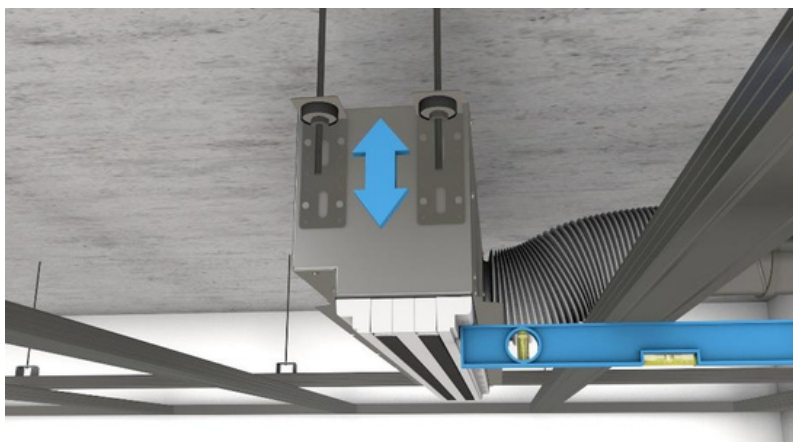
## УСТАНОВКА ДИФфуЗОРА

а) В процессе установки убедитесь, что в потолочном каркасе достаточно места для диффузора, и что металлические профили не будут мешать дальнейшим монтажным работам.

б) Используйте Г-образное крепление с антивибрационными прокладками, чтобы закрепить диффузор на потолке с помощью шпилек. Это позволит легко установить его на требуемой высоте и отрегулировать наклон по отношению к потолку.

в) Гипсовая часть диффузора должна быть установлена на правильной высоте:

- Для однослойных гипсокартонных (стен/потолков) должна находиться на одном уровне с самой нижней частью металлических профилей (смотреть картинку).
- Для двухслойных гипсокартонных (стен/потолков) плоскость гипсовой части должна быть на 12,5 мм ниже самой нижней части металлических профилей.

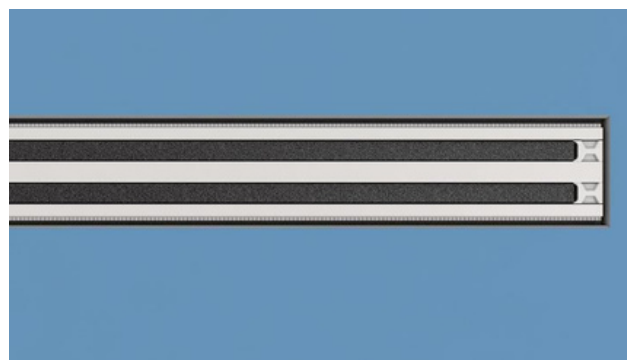
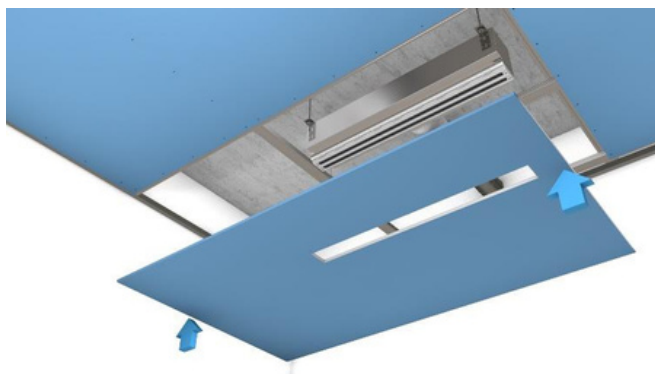


## УСТАНОВКА ГИПСОКАРТОНА

а) Вырежьте отверстие в гипсокартоне на 5-6 мм больше требуемых размеров для диффузора.

Соблюдайте рекомендации KNAUF по обработке края отверстия. Нанесите небольшие полоски эластичного полиуретанового клея-герметика, например, клея-герметика Kiilto Pro MASA, Soudal, Sika на гипсовую часть диффузора (смотреть картинку). Прикрепите гипсокартон к металлическим профилям каркаса потолка, используя стандартные процедуры монтажа гипсокартона.

**Важно:** не используйте шурупы для крепления гипсокартона к диффузору, так как это может привести к повреждению самого диффузора. б) После правильной установки диффузора гипсовая часть должна выступать примерно на 3 мм. Этот выступ позволяет наносить шпатлевку, армирующую ленту и другие отделочные материалы. Если после нанесения всех слоёв останется выступ, его можно легко удалить с помощью стандартной наждачной бумаги либо других аналогичных средств, чтобы создать поверхность заподлицо с потолком.





## ОТДЕЛКА

**ПОДГОТОВКА.** Перед началом установки убедитесь, что отверстия диффузора закрыты, не допускайте попадания пыли в систему во время процесса отделки. Перед началом работы удалите все вещества, которые могут снизить адгезию, такие как пыль, жир и грязь, с корпуса диффузора, зазоров и поверхности гипсокартона в радиусе 50 см вокруг диффузора. Для улучшения адгезии шпатлёвки и краски нанесите глубокую грунтовку на гипсокартонную поверхность, выемку и корпус диффузора. Дайте грунтовке полностью высохнуть.

### АРМИРОВАНИЕ

а) Нанесите шпатлёвку шпателем, нанося её в разных направлениях и плотно вдавливая её в зазор между диффузором и гипсокартоном. Убедитесь, что шпатлёвка полностью покрывает слайдеры и специальные фиксирующие пазы на краю для армирования шпатлёвкой. Отшлифуйте вдавленную в зазор шпатлёвку, чтобы создать ровную, шириной 10 см и толщиной не менее 1мм полосу шпатлёвки на поверхности потолка. Дайте первичной (армирующей) шпатлёвке затвердеть.

б) Дополнительно: для дополнительного армирования приклейте армирующую ленту по периметру диффузора (рекомендуется бумажная лента). Лента должна полностью покрывать пазы диффузора и выступать не менее чем на 4 см за край гипсокартона.

### ШЛИФОВКА И ОБРАБОТКА

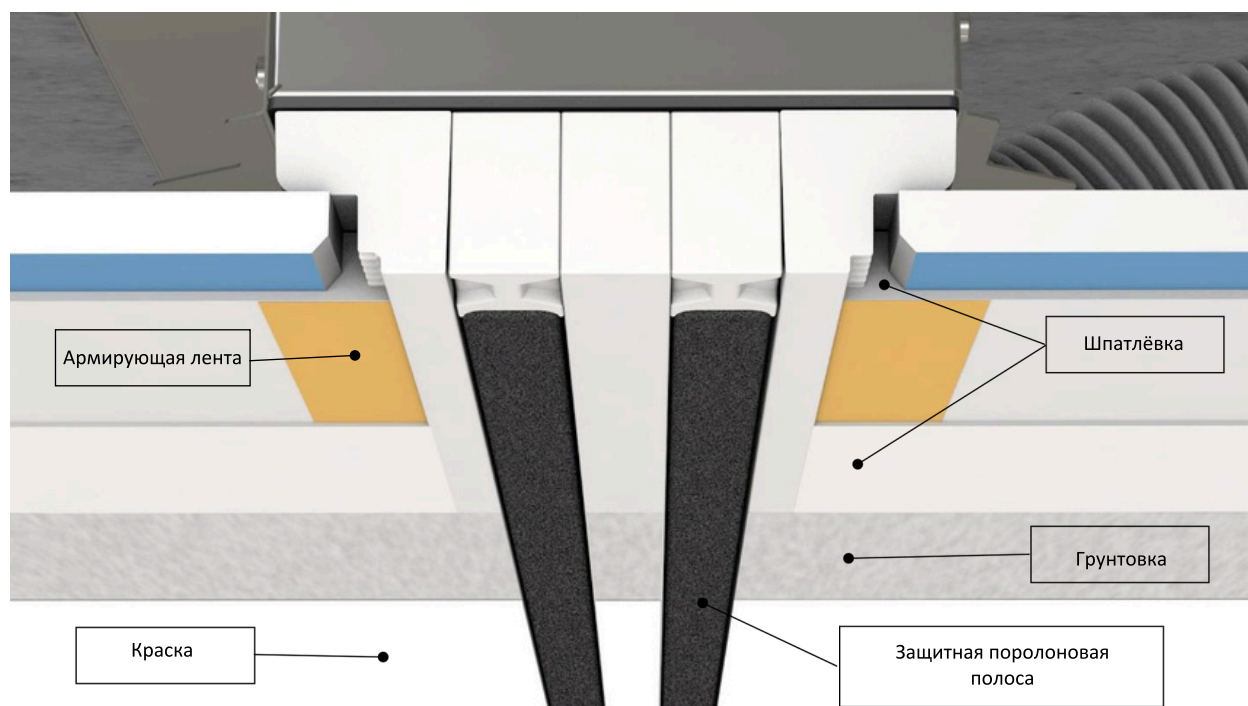
Для получения готовой поверхности нанесите один или несколько слоёв шпатлёвки в зависимости от желаемого уровня подготовки и качества.

После полного высыхания шпатлёвки отшлифуйте поверхность ручным или механическим инструментом с мелкозернистыми абразивными материалами.

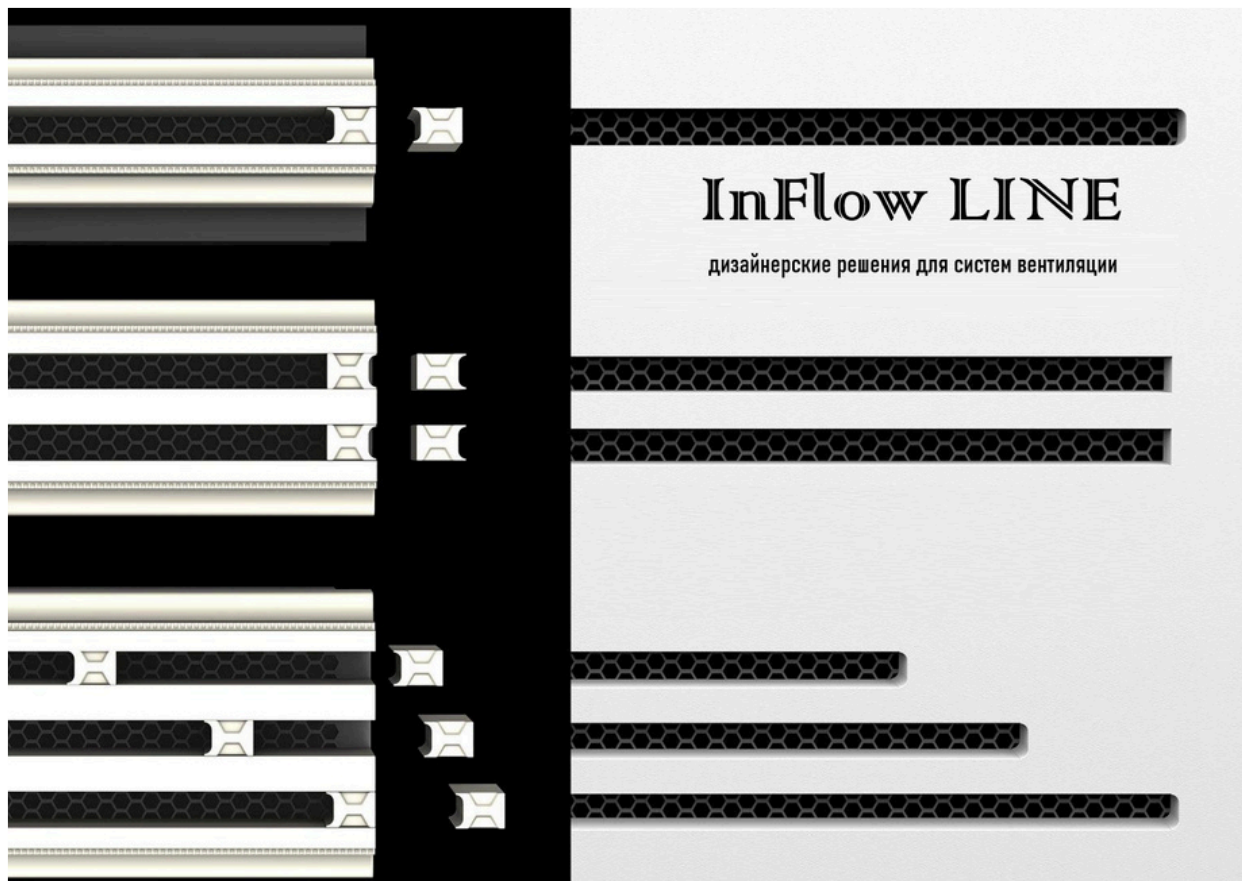
### ПОКРАСКА

После шлифовки поверхности потолка до плоскости, готовой к покраске, удалите остатки пыли и нанесите глубокую грунтовку. Покрасьте всю видимую площадь потолка, включая нижнюю (видимую) поверхность диффузора из гипсополимера и, при необходимости, плоскости внутренней части. При покраске внутренних плоскостей убедитесь, что металлическая решётка диффузора защищена.

Для помещений с повышенной влажностью используйте влагостойкие грунтовки и краски.



## ВАРИАНТЫ ОКОНЧАТЕЛЬНОГО ВИДА

**Гипсополимерные безрамные щелевые диффузоры скрытого монтажа InFlow.**

Гипсополимер – это современный материал на основе гипса. Он почти не отличается от состава гипсовых изделий, за исключением наличия небольшого количества полимеров (добавок) и армирующих добавок.

Полимеры добавляют для улучшения качественных характеристик гипса. Материал становится более пластичным, увеличивается его прочность и плотность. Изделия из гипсополимера служат дольше, со временем на них не образуются трещины и сколы.

Гипсополимер сохранил экологичные и пожаробезопасные свойства гипса, добавив прочность и долговечность.

**ООО “Рулю”**

Собственное производство в Беларуси в городе Минске.

**Контактная информация:**

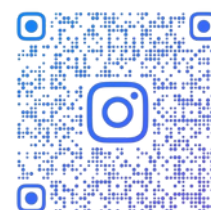
+375 (29) 658-26-54

Email: [info@rulu.by](mailto:info@rulu.by)

Сайт: [www.osga.by](http://www.osga.by)



@RULUMINSK



@RULU\_MINSK