

ENGU[®]



СУШИЛКА ДЛЯ РУК

ENH-01

ENH-02LED



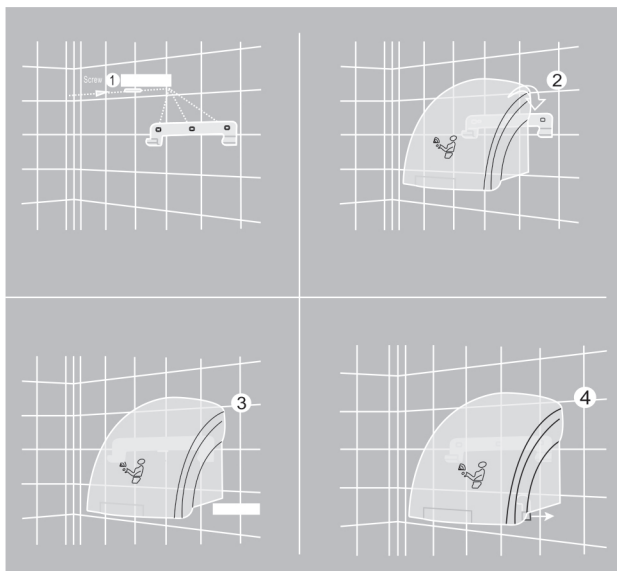
Инструкция по эксплуатации

Благодарим Вас за выбор продукции торговой марки ENGY. Наши изделия разработаны в соответствии с высокими требованиями качества, функциональности и дизайна. Мы уверены, что Вы будете довольны приобретением нового изделия нашей фирмы.

Внимательно прочитайте инструкцию перед эксплуатацией прибора. Сохраните её в качестве справочного материала. Обратите внимание на меры безопасности, они помогут Вам избежать поломок и несчастных случаев.

Меры безопасности

- Перед включением убедитесь, что прибор рассчитан на напряжение, используемое в сети.
- Используйте прибор только в бытовых целях по его прямому назначению в соответствии с данной инструкцией.
- Прибор не предназначен для промышленного применения.
- Не погружайте прибор и шнур питания в воду или другие жидкости. Если это случилось, немедленно отключите прибор от электросети, и прежде чем пользоваться им дальше проверьте его работоспособность и безопасность у квалифицированных специалистов.
- Внимание! При обнаружении неисправностей обратитесь в сервисный центр. Не пользуйтесь прибором, если Вы его уронили, обнаружили неполадки или выявили повреждение сетевого шнура и вилки. В случае повреждения сетевого шнура он должен быть заменен в сервисном центре. Внимание! чинить прибор могут только квалифицированные специалисты.
- **ВНИМАНИЕ!** Не используйте прибор вблизи воды в ваннных комнатах, душевых, бассейнах и т. д.
- Следите, чтобы шнур питания не касался острых кромок и горячих поверхностей.
- Отключайте прибор от сети, когда вы им не пользуетесь.
- При отключении прибора от электросети не тяните за шнур, беритесь за вилку.
- Прибор не предназначен для использования лицами (включая детей) с пониженными физическими, психическими или умственными способностями или при отсутствии у них опыта или знаний, если они не находятся под контролем или не проинструктированы об использовании прибора лицом, ответственным за их безопасность. Дети должны находиться под присмотром для недопущения игры с прибором.
- Если штепсельная вилка прибора не соответствует Вашей розетке, обратитесь за помощью к специалисту. Применение различных переходников может привести к поломке прибора и прекращению гарантийных обязательств.
- При необходимости транспортировки прибора соблюдайте осторожность для сохранения целостности прибора и его функциональных свойств.
- Выполняйте все требования инструкции.



Перед первым использованием

- Распакуйте изделие.
- Зафиксируйте крепление (входит в комплект) на стене при помощи саморезов (входят в комплект) как показано на рисунке. И затем повесьте прибор.

Работа

- Подключите прибор к электросети.
- Поднесите руки к прибору. На расстоянии 15 см от сушилки, она включится автоматически.
- Температура подачи воздуха 40°C.
- После того как вы уберете руки от сушилки, она выключится автоматически.

Чистка

- Отключите прибор от сети электропитания.
- Протрите прибор влажной салфеткой, а затем сухой мягкой тканью или салфеткой.

Внимание! Никогда не используйте для чистки прибора растворы и химические растворители.

Хранение и транспортировка

- Перед хранением отключите прибор от сети.
- Выполните все пункты раздела «Чистка».
- Храните прибор в сухом проветриваемом помещении.
- Электроприбор в упаковке изготовителя можно транспортировать всеми видами крытого транспорта в соответствии с правилами перевозки грузов, действующих на данном виде транспорта. При транспортировании должны быть исключены любые возможные удары и перемещения упаковки с электроприбором внутри транспортного средства.

ВАЖНО!



Не используйте этот прибор вблизи воды!

Технические характеристики

Мощность 2000 Вт.

Напряжение 220-240 В, 50 Гц.

Класс защиты IPx4.

Гарантийный срок 1 год.

Срок службы 3 года.

Дата изготовления указана на упаковке товара.

Материал: пластмасса, металл.

Комплектация:

Сушилка для рук 1шт.

Инструкция по эксплуатации 1 шт.

Гарантийный талон 1 шт.

Комплект для монтажа: винт 4 шт., дюбель 4 шт.

Назначение прибора: прибор предназначен для сушки рук.

По окончании срока службы электробытовой прибор и упаковочные материалы должны быть

утилизированы с наименьшим вредом для окружающей среды, в соответствии с правилами по утилизации отходов в вашем регионе.

В целях улучшения качества продукции, дизайн и спецификация могут быть изменены без предварительного уведомления.

ENGY постоянно расширяет сеть сервис-центров. Полный перечень сервис-центров ENGY на территории РФ вы можете узнать по телефону: +7(812) 633-00-00.

Реализация прибора осуществляется через торговые точки и магазины согласно законодательству РФ.

Поставщик-импортер и организация, уполномоченная принимать претензии: ООО "ТОП-Импорт". Юридический адрес: Россия, 197348, г. Санкт-Петербург, Коломяжский пр-кт., дом № 10, лит. Э.

Изготовитель-экспортер: Чжэцзян Интерхаса Интеллидженд Технолоджи Ко. Лтд (Zhejiang Interhasa Intelligent technology Co.,Ltd). Адрес: №365, Биньхай 21 Роад, Экономик энд Технолоджи Девелопмент Зоун, Лонгвань Эриа, Вэнчжоу, Чжэцзян, Китай (Address: No.365, Binhai Twenty First Road, Economic and Technology Development Zone, Longwan Area, Wenzhou, Zhejiang, China) Страна-изготовитель: Китай.



ТОВАР СООТВЕТСТВУЕТ
ТРЕБОВАНИЯМ ТЕХНИЧЕСКИХ РЕГЛАМЕНТОВ
ТАМОЖЕННОГО СОЮЗА

Класс защиты от поражения электрическим током I