

EPR-X1.1

Система принудительной подачи воздуха



Система принудительной подачи воздуха
EPR-X1.1 PAPR

Область применения

- Нефтехимическое машиностроение
- Автомобильная промышленность
- Транспортное машиностроение
- Тяжёлое машиностроение
- Изготовление металлоконструкций



Комплект поставки системы
принудительной подачи воздуха EPR-X1.1

Система принудительной подачи и фильтрации воздуха EPR-X1.1 PAPR от ЭСАБ беспрепятственно подключается ко всем современным сварочным маскам компании с приставкой Air, и обеспечивает улучшенную защиту органов дыхания от вредных продуктов горения, получаемых при сварке (твёрдые и жидкие частицы).

Система может быть использована для решения широкого спектра задач, начиная от коротких работ, связанных с монтажом или ремонтом, и заканчивая длительным использованием в условиях цехового применения.

Прочный и компактный корпус фильтр-вентиляционного блока системы EPR-X1.1 в сочетании с мощным вентилятором обеспечивают максимальный срок службы и производительность. Светодиодная индикация позволяет быстро проверить состояние батареи и фильтра, а также настройки скорости вентилятора. Дополнительная звуковая и вибрационная сигнализация оповестят сварщика о низком заряде батареи и снижении потока подаваемого воздуха.

Фильтр-вентиляционный блок подачи воздуха (вентилятор) EPR-X1.1 управляется с помощью легкодоступных кнопок, позволяющих устанавливать скорость потока в трех режимах: 170, 190 и 210 л/мин. Блок комплектуется двухступенчатым HEPA фильтром, сертифицированным по стандарту EN12941 TH3 P и искрогасителем.

- Подключается ко всем современным сварочным маскам ЭСАБ: Sentinel A50; Sentinel A60; Savage A50 LUX; Savage A40; G-30/40/50; F-20
- Три режима скорости воздушного потока: 170/190/210 л/мин
- Li-Ion батарея работает до 10 ч при скорости 170 л/мин
- Основной фильтра класса P3 и предварительный с искрогасителем в комплекте
- Газовый фильтра доступен в качестве опции
- Звуковая / световая / вибро индикации загрязнённого фильтра и низкого уровня заряда батареи

EPR-X1.1

Технические характеристики

Воздушный поток	Три режима: 170; 190; 210 л/мин
Время работы от батареи	До 10 ч при потоке 170 л/мин
Фильтрующие элементы	Основной класса P3, предварительный и искрогаситель
Стандарты и сертификаты	CE EN12941 TH3 P
Размеры (фильтр-вентиляционный блок) ДхВхШ	210 x 169 x 78 мм
Масса (готовый к работе блок без воздуховода)	1 кг

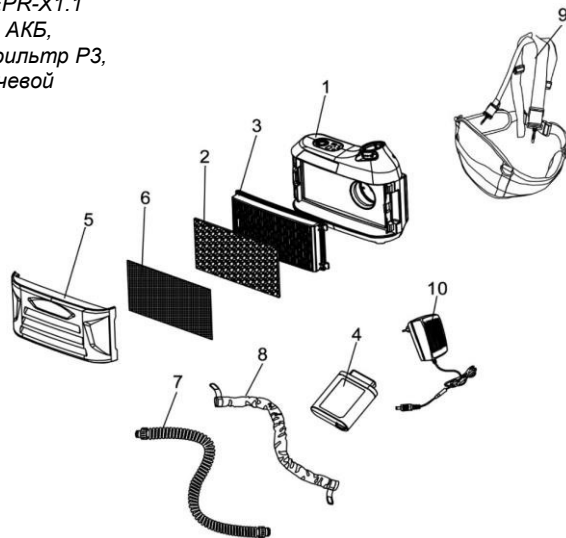
Информация для заказа

Система принудительной подачи воздуха EPR-X1.1	0700500920
--	------------

Запасные и быстроизнашиваемые части

1	Фильтр-вентиляционный блок EPR-X1.1	0700500921
2	Предварительный фильтр для EPR-X1/X1.1	0700500902
3	Основной противоаэрозольный фильтр класса P3 для EPR-X1/X1.1	0700500903
4	Li-Ion батарея ёмкостью 43,8 ВтЧ для EPR-X1/X1.1	0700500904
5	Крышка фильтрационного блока EPR-X1/X1.1	0700500905
6	Искрогаситель для EPR-X1/X1.1	0700500906
7	Гофрированный воздуховод EPR-X1/X1.1	0700500907
	Уплотнительное кольцо (включены в поз. 7)	0700500916
8	Огнеупорная защитная накладка для воздуховода EPR-X1/X1.1	0700500908
9	Поясной ремень с плечевой разгрузкой	0700500909
10	Зарядное устройство для Li-Ion батареи	0700500910
	Предварительный фильтр с добавлением углерода для EPR-X1/X1.1 (опция для замены поз. 2)	0700500913
	Комбинированный фильтр противоаэрозольный класса P3 с газовым класса A1B1E1 для EPR-X1.1	0700500914

В комплект поставки системы принудительной подачи воздуха EPR-X1.1 входят следующие позиции: фильтр-вентиляционный блок, Li-Ion АКБ, зарядное устройство, ротаметр, воздуховод в сборе, основной фильтр P3, предварительный фильтр, искрогаситель, поясной ремень с плечевой разгрузкой, инструкция по безопасности.



ESAB / esab.ru

