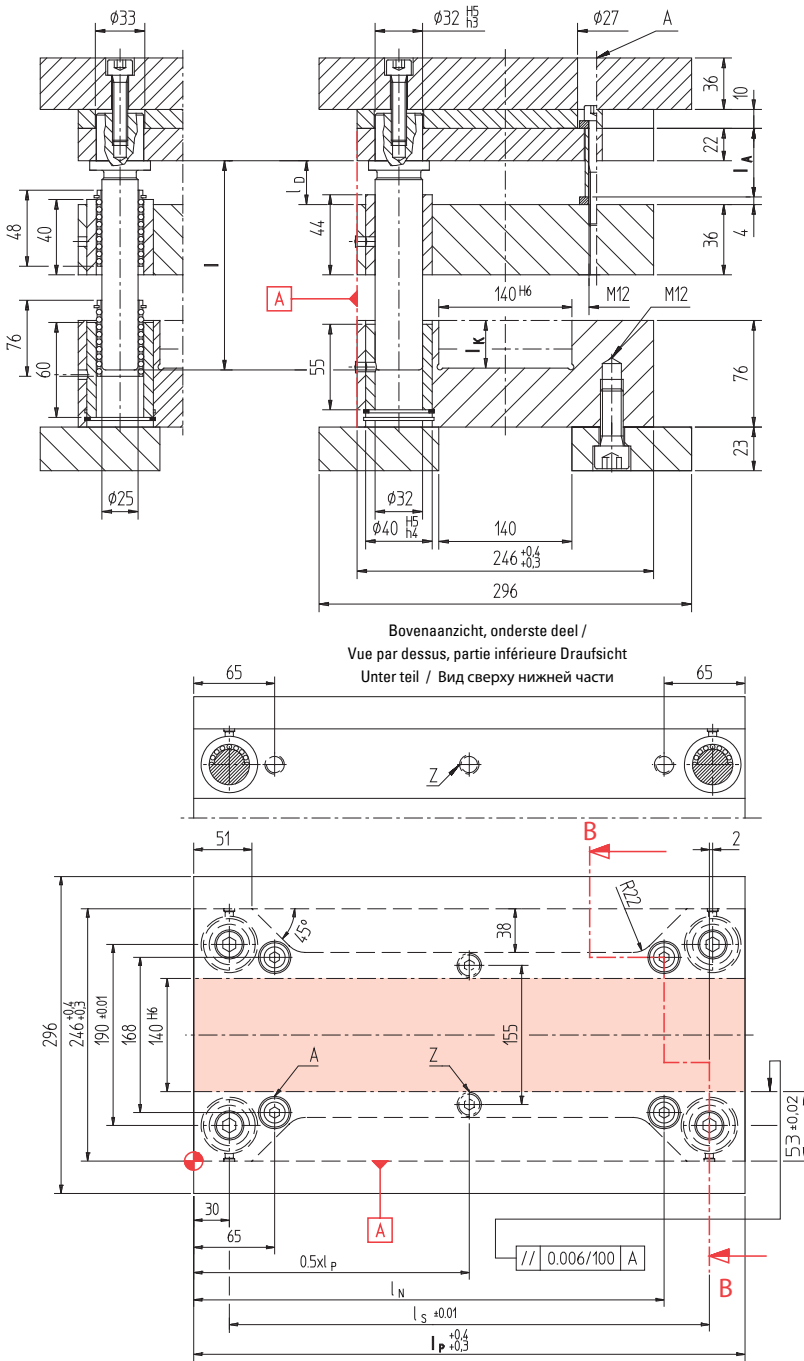




SK 140/G - SK 140/K



Комплект с 4 колонками

Тип G = Направляющие втулки с бронзовым покрытием поверхности скольжения

Тип K = Шариковые направляющие - цементированные стальные направляющие втулки

Съемник

- Поставляется опционно, с пазом

- Необходимо указать глубину паза: 15 мм или 25 мм

Материал

- Пуансонодержатель - сталь 1.2842, закаляемая

- Комплектующие - сталь 1.1730

- Под заказ исполнение из алюминия

4-Säulenausführung

G-Typ = Führungsbuchsen mit beschichteter Lauffläche

K-Typ = Kugelführung - eingeklebte Führungsbuchsen

Фührungsplatte

- wahlweise mit Kanal lieferbar

- Kanaltiefe angeben: 15 oder 25 mm

Material

- Stempeldruckplatte 1.2842, härtbar

- Aufbau 1.1730

- Auf Wunsch auch in Aluminium lieferbar

4 zuilenuitvoering

G-Type = Geleide busen met gecoat loopvlak

K-Type = Kogelgeleiding - geleide busen zijn vastgelijmd

Tussenplaat

- Leverbaar met optionele groef - diepte

aangeven: 15 of 25 mm

Material

- Stempeldrukplaat 1.2842, hardbaar

- Opbouw 1.1730

- Ook op aanvraag leverbaar in aluminium.

Modèle à 4 colonnes

Type G = Douilles de guidage avec surface en bronze

Type K = Guidage à billes - douilles de guidage cimentées

Plaque dévêtisseuse

- en option avec rainure - spécifier la profondeur de la rainure: 15 ou 25 mm

Matière

- Plaque porte-poinçon 1.2842, apte à la trempe

- Assemblage 1.1730

- également disponible en aluminium sur demande

Артикул	L-плиты L-platten L-platten L-plaques	Глубина паза	Длина распорных втулок	Длина колонок	Расстояние между колонками	Минимальное расстояние	Количество вспомогательных винтов
	l_p	Kanaltiefe	Länge Abstandseinheit	Säulenlänge	Säulenabstand		
		Groefdiepte	Lengte van zuilen	Zuillengte	Centerafstand	Min. afstand	Bijkomende schroeven
		Profondeur de rainure	Longueur des douilles entretois	Longueur des colonnes	Entraxe des colonnes	Distance minimale	Vis supplémentaires
		$l_k(1)$	$l_A(2)$	$l(3)$	l_s	l_b	n_z
SK 140/G/246/ (1)/(2)/(3)		246			186	181	
SK 140/G/296/ (1)/(2)/(3)		296		130 140 150 160	236	231	
SK 140/G/346/ (1)/(2)/(3)		346	0 15 25	170 180 190 200	286	281	12 / 22 / 32
SK 140/G/396/ (1)/(2)/(3)		396			336	331	
SK 140/G/446/ (1)/(2)/(3)		446			386	381	2
SK 140/K/246/ (1)/(2)/(3)		246			186	146	
SK 140/K/296/ (1)/(2)/(3)		296		130 140 150 160	236	196	
SK 140/K/346/ (1)/(2)/(3)		346	0 15 25	170 180 190 200	286	246	12 / 22 / 32
SK 140/K/396/ (1)/(2)/(3)		396			336	296	
SK 140/K/446/ (1)/(2)/(3)		446			386	346	2