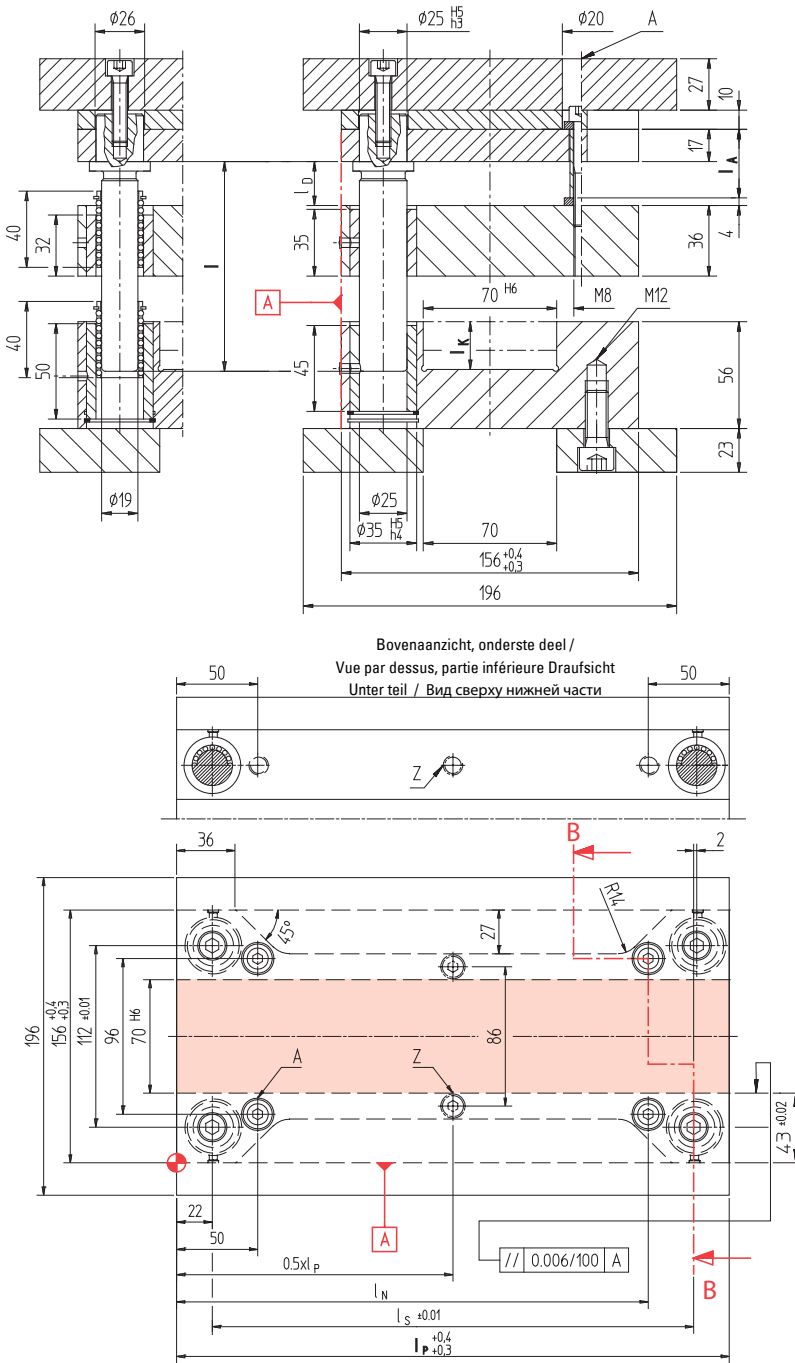




## SK 70/G - SK 70/K



### Комплект с 4 колонками

**Тип G** = Направляющие втулки с бронзовым покрытием поверхности скольжения

**Тип K** = Шариковые направляющие - цементированные стальные направляющие втулки

### Съемник

- Поставляется опционно, с пазом

- Необходимо указать глубину паза: 15 мм или 25 мм

### Материал

- Пуансонодержатель - сталь 1.2842, закаляемая

- Комплектующие - сталь 1.1730

- Под заказ исполнение из алюминия

### 4-Säulenausführung

**G-Typ** = Führungsbuchsen mit beschichteter Lauffläche

**K-Typ** = Kugelführung - eingeklebte Führungsbuchsen

### Фührungsplatte

- wahlweise mit Kanal lieferbar

- Kanaltiefe angeben: 15 oder 25 mm

### Material

- Stempeldruckplatte 1.2842, härtbar

- Aufbau 1.1730

- Auf Wunsch auch in Aluminium lieferbar

### 4 zuilenuitvoering

**G-Type** = Geleide busen met gecoat loopvlak

**K-Type** = Kogelgeleiding - geleide busen zijn vastgelijmd

### Tussenplaat

- Leverbaar met optionele groef - diepte

aangeven: 15 of 25 mm

### Material

- Stempeldrukplaat 1.2842, hardbaar

- Opbouw 1.1730

- Ook op aanvraag leverbaar in aluminium.

### Modèle à 4 colonnes

**Type G** = Douilles de guidage avec surface en bronze

**Type K** = Guidage à billes - douilles de guidage cémentées

### Plaque dévêtisseuse

- en option avec rainure - spécifier la profondeur de la rainure: 15 ou 25 mm

### Matière

- Plaque porte-poinçon 1.2842, apte à la trempe

- Assemblage 1.1730

- également disponible en aluminium sur demande

Артикул	L-плиты L-platten L-platten L-plaques	Глубина паза	Длина распорных втулок	Длина колонок	Расстояние между колонками	Минимальное расстояние	Количество вспомогательных винтов
	$l_p$	Каналитiefe	Länge Abstandseinheit	Säulenlänge	Säulenabstand	Abstandsmaß minimum	Zusatzschrauben
	L-плиты L-platten L-platten L-plaques	Groefdiepte	Lengte van zuilen	Zuillengte	Centerafstand	Min. afstand	Bijkomende schroeven
	L-плиты L-platten L-platten L-plaques	Profondeur de rainure	Longueur des douilles entretois	Longueur des colonnes	Entraxe des colonnes	Distance minimale	Vis supplémentaires
	$l_p$	$l_k(1)$	$l_A(2)$	$l(3)$	$l_s$	$l_b$	$n_z$
SK 70/G/196/ (1)/(2)/(3)	196				152	146	
SK 70/G/246/ (1)/(2)/(3)	246			100 110 120 130	202	196	
SK 70/G/296/ (1)/(2)/(3)	296	0 15 25	30 40 50	140 150 160	252	246	17 / 27 / 37
SK 70/G/346/ (1)/(2)/(3)	346				302	296	
SK 70/G/396/ (1)/(2)/(3)	396				352	346	2
SK 70/K/196/ (1)/(2)/(3)	196				152	146	
SK 70/K/246/ (1)/(2)/(3)	246			100 110 120 130	202	196	
SK 70/K/296/ (1)/(2)/(3)	296	0 15 25	30 40 50	140 150 160	252	246	17 / 27 / 37
SK 70/K/346/ (1)/(2)/(3)	346				302	296	
SK 70/K/396/ (1)/(2)/(3)	396				352	346	2