



- Pilots
- Fangstifte
- Zoekers
- Pilotes coniques

Material: HSS 1.3343
Hardness: Shaft 64 ± 2 HRC
 Head 50 ± 5 HRC
Step 0,01 mm

The exact positioning of the sheet metal is achieved by a parabolic point shape of the pilot within l_4 . Surface treatments (e.g. TiN- or CrN-coatings) and other designs acc. to ISO 8020 or VDI-standards are available on request.

Material: HSS 1.3343
Härte: Schaft 64 ± 2 HRC
 Kopf 50 ± 5 HRC
Stufung 0,01 mm

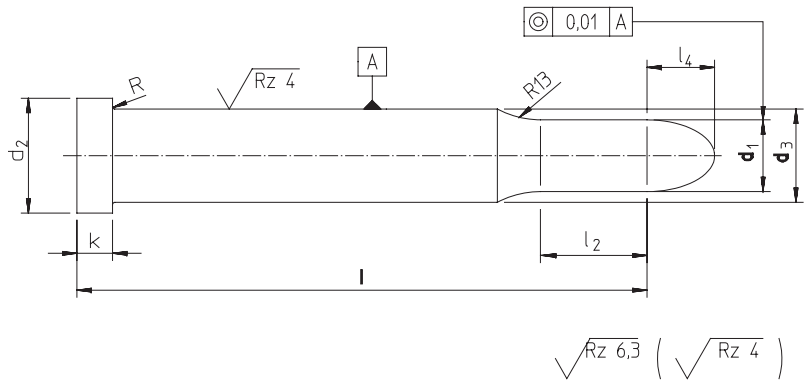
Die genaue Positionierung des Bleches wird durch einen konischen Anschlag des Fangstiftes im Bereich l_4 erreicht. Oberflächenbehandlungen (z.B. TiN- oder CrN-Beschichtungen) und andere Ausführungen nach ISO 8020 oder VDI-Normen sind auf Wunsch lieferbar

Material: HSS 1.3343
Hardheid: Schacht 64 ± 2 HRC
 Kop 50 ± 5 HRC
Stap 0,01 mm

De precieze positionering van het plaat- materiaal wordt bekomen door het conisch aanslijpen van de zoeker in het bereik van maat l_4 . Oppervlaktebehandelingen (zoals coatings TiN - CrN) en uitvoeringen volgens ISO 8020 of VDI-Normen zijn leverbaar.

Matière: HSS 1.3343
Dureté: Tige 64 ± 2 HRC
 Tête 50 ± 5 HRC
Pas 0,01 mm

Le positionnement précis de la tôle est obtenu par une coupe conique du pilote en l_4 . Traitements de surface (par exemple revêtement TiN ou CrN) et exécutions selon ISO 8020 ou normes VDI sur demande

Typ(e) KPL


R = rounded off | abgerundet | afgerond | arrondi

4

REF	d ₂ m5	d ₁ +0,01 0	l + l ₄ ^{+0,2} _{-0,5}						d ₂ 0 -0,15	l ₂ ±0,5	l ₄	k +0,1 +0,2	R +0 +0,1
			63	71	80	90	100	120					
WZ 7109	5,0l	0,80 - 2,00							8,0	10,0	3,0	5,0	0,3
WZ 7109	6,0l	2,01 - 4,50							9,0	10,0	4,5	5,0	0,3
WZ 7109	8,0l	4,51 - 7,50							11,0	13,0	6,5	5,0	0,3
WZ 7109	10,0l	7,51 - 10,00							13,0	17,0	8,0	5,0	0,3
WZ 7109	13,0l	10,01 - 13,00							16,0	17,0	9,5	5,0	0,5
WZ 7109	16,0l	13,01 - 16,00							19,0	17,0	11,5	6,0	0,5
WZ 7109	20,0l	16,01 - 20,00							24,0	17,0	13,5	6,0	0,5
WZ 7109	25,0l	20,01 - 25,00							29,0	17,0	13,5	10,0	0,5

UPON REQUEST | AUF ANFRAGE | OP ANVARAAG | SUR DEMANDE