



WZ 7017

- Вырубные втулки специальной формы
- Formschneidbuchsen
- Vormsnijbussen
- Matrices de forme

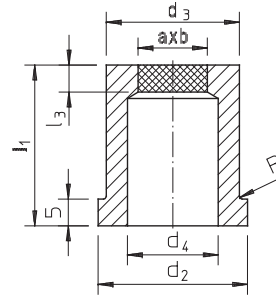
Материал: HWS 12% Cr
Твердость: 62 ± 2 HRC
Материал HWS или ASP 23 и ASP 30 и покрытие TiN выполняются под заказ.
Защита от проворачивания под заказ.
Если детальные спецификации не предоставлены, стопорный механизм располагается параллельно главной оси плоскости „а“. Обратите внимание: размеры изготавливаемых пуансонов специальной формы должны быть меньше диаметра отверстия вырубных втулок d₄ (диагональ: a x b или a x a).

Material: HWS12% Cr
Härte: 62 ± 2 HRC
Material HWS oder ASP 23 bzw. ASP 30 und TiN-Beschichtung auf Wunsch lieferbar.
Verdrehsicherung auf Anfrage.
Ohne nähere Angabe wird diese Fläche parallel zu „a“ geschliffen.
Bitte beachten:
Die zu fertigenden Stempelprofile dürfen nicht größer sein als der Schaftdurchmesser d₃ (Diagonale von a x b bzw. a x a).
Siehe Info S. 4-12
Auch lieferbar mit federndem Auswerfer

Materiaal: HWS12% Cr
Hardheid: 62 ± 2 HRC
Materiaal HSS of ASP 23 en ASP 30 alsook TiN coating op aanvraag leverbaar.
Borgvlak op aanvraag.
Tenzij anders gespecificeerd wordt de veiligheid tegen verdraaiing parallel tegen-over de zijde „a“ aangeslepen.
De afmetingen van speciale ponsvormen mogen de schachtdiameter d₃ niet overschrijden (diagonaal van het vlak: a x b of a x a)
Zie pag. 4-12 voor meer info.
Leverbaar met verende uitwerper

Matière: HWS12% Cr
Dureté: 62 ± 2 HRC
Matière HWS ou ASP 23 et ASP 30 et revêtement TiN possibles sur demande.
Méplat de blocage sur demande.
Sauf indication contraire, cette surface est rectifiée parallèlement à „a“.
Remarques:
Les dimensions des formes du poinçon à fabriquer ne doivent pas être supérieures au diamètre de tige d₃ (diagonale de la surface : a x b ou a x a).
Voir p. 4-12 pour info.
Livrabale avec poinçon à ressort

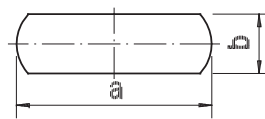
ПОД ЗАКАЗ | AUF ANFRAGE | OP ANVARAAG | SUR DEMANDE



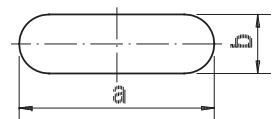
Тип EKDF



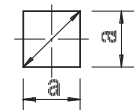
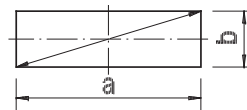
Тип EKDO



Тип EKDR



Тип EKDS



Артикул	d _{3ms}	l ₁ ± 0,05							d ₂ + 0,3	d ₄	l ₃
		19	22	25	28	30	32	35			
WZ 7017 Тип	6,0 l ₁ a x b								9,0	3,5	1,6
WZ 7017 Тип	8,0 l ₁ a x b								11,0	5,0	2,0
WZ 7017 Тип	10,0 l ₁ a x b								13,0	6,5	2,5
WZ 7017 Тип	13,0 l ₁ a x b								16,0	7,5	3,0
WZ 7017 Тип	16,0 l ₁ a x b								19,0	9,0	3,0
WZ 7017 Тип	19,0 l ₁ a x b								22,0	11,0	4,0
WZ 7017 Тип	20,0 l ₁ a x b								23,0	12,0	4,0
WZ 7017 Тип	22,0 l ₁ a x b								25,0	15,0	5,0
WZ 7017 Тип	25,0 l ₁ a x b								28,0	17,0	5,0
WZ 7017 Тип	32,0 l ₁ a x b								36,0	22,0	6,0
WZ 7017 Тип	38,0 l ₁ a x b								42,0	28,0	6,0
WZ 7017 Тип	40,0 l ₁ a x b								44,0	30,0	8,0
WZ 7017 Тип	50,0 l ₁ a x b								54,0	38,0	8,0
WZ 7017 Тип	55,0 l ₁ a x b								58,0	42,0	8,0