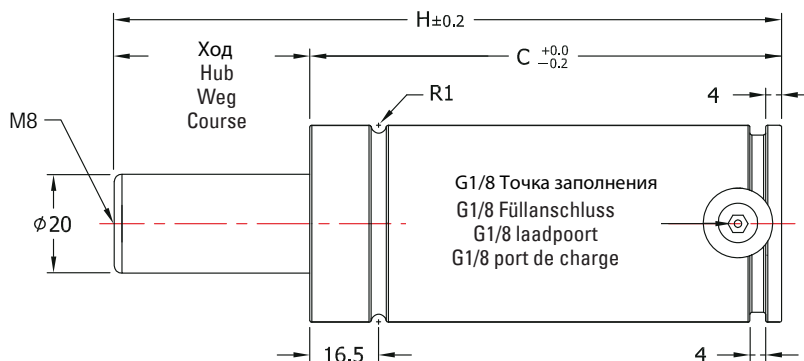
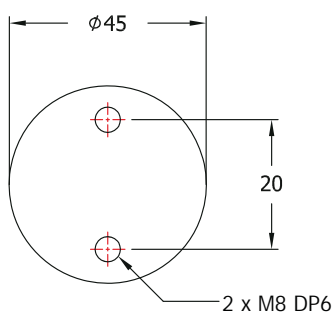



**TSL 0500**

**Как подобрать | Hinweise zur bestimmung | Opgeven als volgt | comment spécifier**

МОДЕЛЬ MODELL MODELL MODÈLES	ХОД HUB WEG COURSE	САМОСТОЯТЕЛЬНЫЕ - S, СОЕДИНЯЕМЫЕ - F ABGESCHLSELF - S, OSSENESS - F S - ONAFHANKELIJK WERKEND / F - MONTAGESYSTEEM S- AUTONOME / F- SYSTÈME ÉQUIPEMENT	ДАВЛЕНИЕ ЗАПОЛНЕНИЯ (бар) FÜLLDRUCK (Bar) LAADDRUK (Bar) PRESSION DE CHARGE (Bar)
---------------------------------------	-----------------------------	---	--

ГАЗОВАЯ ПРУЖИНА  
 GASFEDER  
 STIKSTOFVEREN  
 RESSORTS À GAZ

**TSL0500**    x    **050**    **S (F)**    -    **150**

КРЕПЛЕНИЕ  
 HALTER  
 MONTAGE  
 MONTAGE  
 РЕМОНТНЫЙ НАБОР  
 REPARATURSATZ  
 REPARATIEPAKKET  
 KIT DE RÉPARATION

**SP0500**

**RCL0500**

- С иными параметрами доступны на заказ.
- Spezielle Ausfuhrung ist auf Anfrage erhaltlich.
- Special type leverbaar op aanvraag
- Type spécial est disponible sur demande

- [Внимание!] Необходимо указать давление заполнения. Иначе оно составит 150 бар.
- [Achtung!] Der Fülldruck muss angegeben werden. Ansonsten beträgt der Druck 150Bar.
- [Voorzichtig!] Laaddruck moet worden opgegeven. Anders zal de lading 150Bar zijn
- [Attention !] La pression de charge doit être spécifiée. Sinon, la charge sera de 150 bars

**TSL0500**

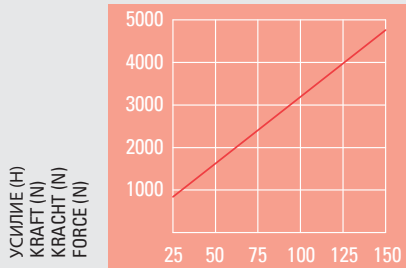
Ход Hub Weg Course	Н	C	Усилие (Н) Kraft (N) Kracht (N) Force (N)		Объем газа (см <sup>3</sup> )	Вес (кг) Gewicht (kg) Gewicht (kg) Poids (kg)	
			Начальное Anfang Initiale	Конечное усилие* Endkraft* Eindkracht* Force finale*			
(мм)	Дюймы Zoll Inches Pouce		(150 бар/= 20 °C)				
10	0,39	105	4650	5100	33,9	0,89	
15	0,59	115		5300	39,2	0,94	
20	0,79	125		5400	44,6	0,98	
25	0,98	135		5500	50,0	0,98	
30	1,18	145		5600	55,3	1,10	
35	1,38	155		5700	60,7	1,13	
38	1,50	161		5700	63,9	1,16	
40	1,57	165		5700	66,1	1,16	
45	1,77	175		5800	71,5	1,19	
50	1,97	185		5800	76,8	1,21	
60	2,36	205		5900	87,6	1,23	
63	2,48	211		5900	90,8	1,25	
70	2,76	225		6000	98,3	1,31	
80	3,15	245		6000	109,1	1,38	
90	3,54	265		6100	119,8	1,45	
100	3,94	285		6100	130,6	1,51	
110	4,33	305		6100	141,3	1,58	
120	4,72	325		6200	152,1	1,64	
125	4,92	335	6200	157,4	1,67		
160	6,30	405	6200	195,1	1,89		

\*= при полной длине хода | \*= bei vollem Hub | \*= bij volledige slag | \*= à pleine course

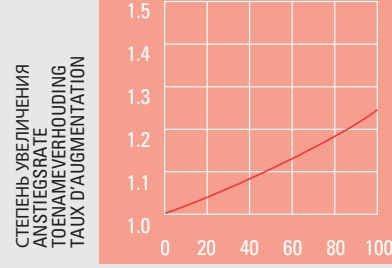


## TSL 0500

- Коэффициент повышения давления заполнения / усилия
- Fülldruck / kraftanstieg
- Laaddruk / krachttoename factor
- Pression de charge / facteur d'augmentation de la force



ДАВЛЕНИЕ (бар)  
DRUCK (Bar)  
DRUK (Bar)  
CHARGE (Bar)



ХОД (%)  
HUB (%)  
SLAG (%)  
COURSE (%)

- Расчет давления заполнения для TSL0500
- Berechnung des Fülldruck für TSL0500
- Berekening van laaddruk voor TSL0500
- Calcul de la pression de charge pour TSL0500

Давление заполнения (бар) Fülldruck (Bar) Laaddruk (Bar) Pression de charge (Bar)	=	<table style="width: 100%; border-collapse: collapse;"> <tr> <td style="text-align: right;">Начальное усилие (Н)</td> <td style="border-bottom: 1px solid black;">Anfangskraft (N)</td> </tr> <tr> <td style="text-align: right;">Initiële kracht (N)</td> <td style="border-bottom: 1px solid black;">Force initiale (N)</td> </tr> <tr> <td></td> <td style="text-align: center;">31,4</td> </tr> </table>	Начальное усилие (Н)	Anfangskraft (N)	Initiële kracht (N)	Force initiale (N)		31,4
Начальное усилие (Н)	Anfangskraft (N)							
Initiële kracht (N)	Force initiale (N)							
	31,4							

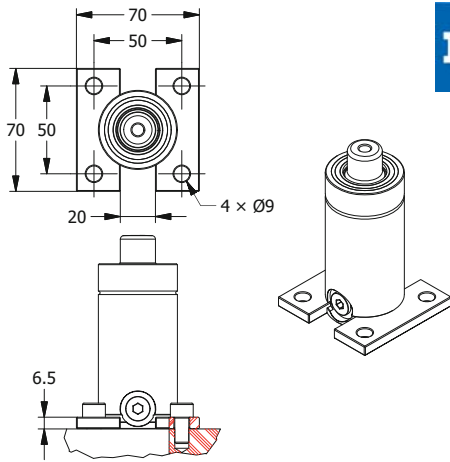
- Например, каково давление заполнения газовой пружины с требуемым усилием 4000 Н?
- Bsp.) Welcher Fülldruck ist für eine Gasfeder mit einer Kraft von 4,000N erforderlich?
- bijv.) Welke laaddruk is nodig voor een gasveer die een kracht van 4,000N vraagt?
- ex.) Qu'arrive-t-il à une pression de charge d'un ressort à gaz qui demande une force de 4,000N ?

$$127 \text{ (бар)} = \frac{4000 \text{ (Н)}}{31,4}$$

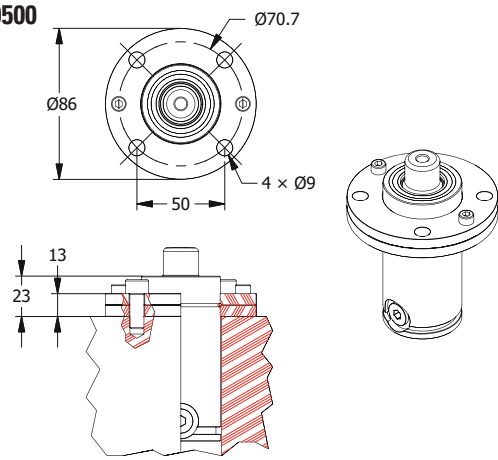


-  Крепление
-  Halter
-  Montage
-  Montage

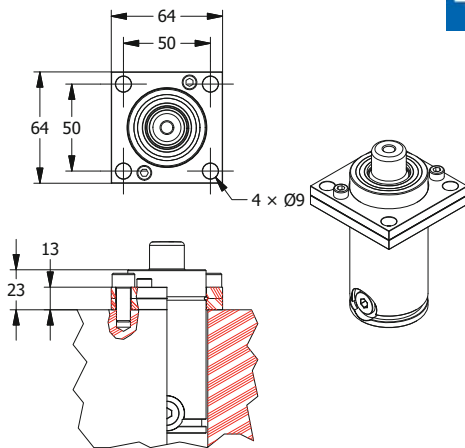
**SP0500**



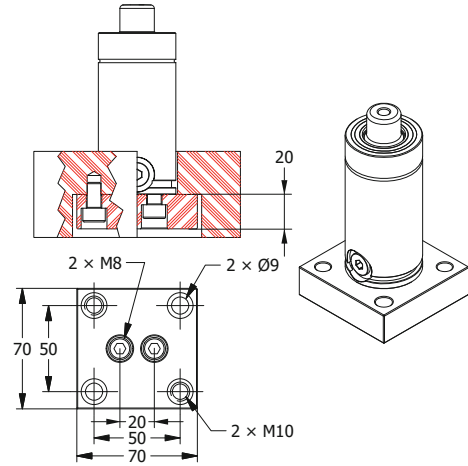
**SR0500**



**ST0500**



**SB0500**



**SC0500**

