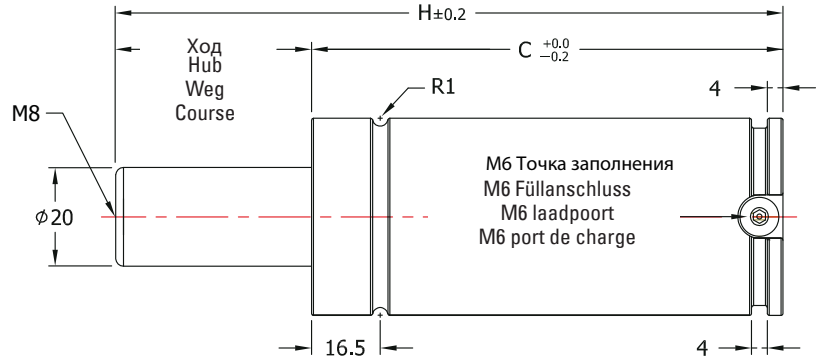
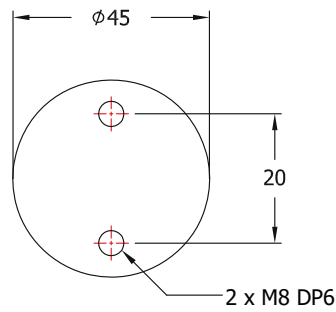




TSM 0500

PED
97/23/2C



Как подобрать | Hinweise zur bestimmung | Opgeven als volgt | comment spécifier

МОДЕЛЬ MODELL MODELL MODÈLES	x	ХОД HUB WEG COURSE	САМОСТОЯТЕЛЬНЫЕ - S, СОЕДИНЯЕМЫЕ - F ABGESCHLSELF - S, OSSENESS - F S - ONAFHANKELIJK WERKEND / F - MONTAGESYSTEEM S - AUTONOME / F - SYSTÈME ÉQUIPEMENT	ДАВЛЕНИЕ ЗАПОЛНЕНИЯ (бар) FÜLLDRUCK (Bar) LAADDRUK (Bar) PRESSION DE CHARGE (Bar)
---------------------------------------	---	-----------------------------	---	--

ГАЗОВАЯ ПРУЖИНА
GASFEDER
STIKSTOFVEREN
RESSORTS À GAZ

TSM0500

x

050

S (F)

- **150**

КРЕПЛЕНИЕ
HALTER
MONTAGE
MONTAGE

SP0500

РЕМОНТНЫЙ НАБОР
REPARATURSATZ
REPARATIEPAKKET
KIT DE RÉPARATION

RCM0500

- С иными параметрами доступны на заказ.
- Spezielle Ausführung ist auf Anfrage erhältlich.
- Speciaal type leverbaar op aanvraag
- Type spécial est disponible sur demande

- [Внимание!] Необходимо указать давление заполнения. Иначе оно составит 150 бар.
- [Achtung!] Der Fülldruck muss angegeben werden. Ansonsten beträgt der Druck 150Bar.
- [Voorzichtig!] Laadruk moet worden opgegeven. Anders zal de lading 150Bar zijn
- [Attention !] La pression de charge doit être spécifiée. Sinon, la charge sera de 150 bars

TSM0500

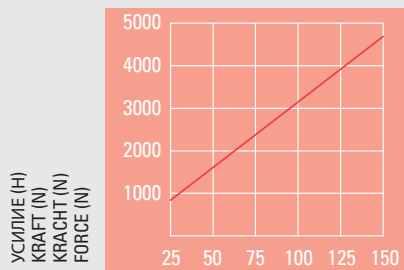
Ход Hub Weg Course (мм)	Дюймы Zoll Inches Pouce	H	C	Усилие (H) Kraft (N) Kracht (N) Force (N) (150 бар/ = 20 °C)		Объем газа (см³)	Вес (кг) Gewicht (kg) Gewicht (kg) Poids (kg)
				Начальное Anfang Initiële Initiale	Конечное усилие* Endkraft* Eindkracht* Force finale*		
10	0,39	70	60	4650	6100	12,9	0,60
15	0,59	80	65		6200	18,3	0,64
20	0,79	90	70		6300	23,6	0,68
25	0,98	100	75		6300	29,0	0,72
30	1,18	110	80		6400	34,4	0,76
35	1,38	120	85		6400	39,8	0,80
38	1,50	126	88		6400	43,0	0,81
40	1,57	130	90		6400	45,1	0,82
45	1,77	140	95		6400	50,5	0,86
50	1,97	150	100		6400	55,9	0,89
60	2,36	170	110		6500	66,6	0,96
63	2,48	176	113		6,500	69,9	0,98
70	2,76	190	120		6500	77,4	1,01
80	3,15	210	130		6500	88,1	1,09
90	3,54	230	140		6500	98,9	1,16
100	3,94	250	150		6500	109,6	1,23
110	4,33	270	160	6500	120,4	1,30	
120	4,72	290	170	6500	131,1	1,35	
125	4,92	300	175	6500	136,5	1,39	

*= при полной длине хода | * = bei vollem Hub | * = bij volledige slag | * = à pleine course



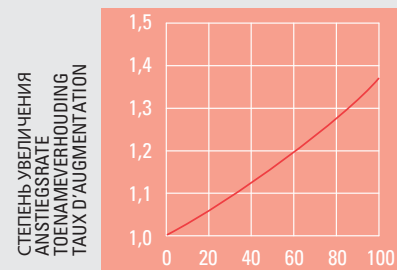
TSM 0500

- Коэффициент повышения давления заполнения / усилия
- Fülldruck / kraftanstieg
- Laaddruk / krachttoename factor
- Pression de charge / facteur d'augmentation de la force



УСИЛИЕ (Н)
KRAFT (N)
KRACHT (N)
FORCE (N)

ДАВЛЕНИЕ (бар)
DRUCK (Bar)
DRUK (Bar)
CHARGE (Bar)



СТЕПЕНЬ УВЕЛИЧЕНИЯ
ANSTIEGSRATE
TOENAMEVERHOUDING
TAUX D'AUGMENTATION

ХОД (%)
HUB (%)
SLAG (%)
COURSE (%)

- Расчет давления заполнения для TSP0500
- Berechnung des Fülldruck für TSP0500
- Berekening van laaddruk voor TSP0500
- Calcul de la pression de charge pour TSP0500

Давление заполнения (бар) Fülldruck (Bar) Laaddruk (Bar) Pression de charge (Bar)	=	Начальное усилие (Н) Anfangskraft (N) Initiële kracht (N) Force initiale (N)
		31,4

- Например, каково давление заполнения газовой пружины с требуемым усилием 4000 Н?
- Bsp.) Welcher Fülldruck ist für eine Gasfeder mit einer Kraft von 4,000N erforderlich?
- bijv.) Welke laaddruk is nodig voor een gasveer die een kracht van 4,000N vraagt?
- ex.) Qu'arrive-t-il à une pression de charge d'un ressort à gaz qui demande une force de 4,000N ?

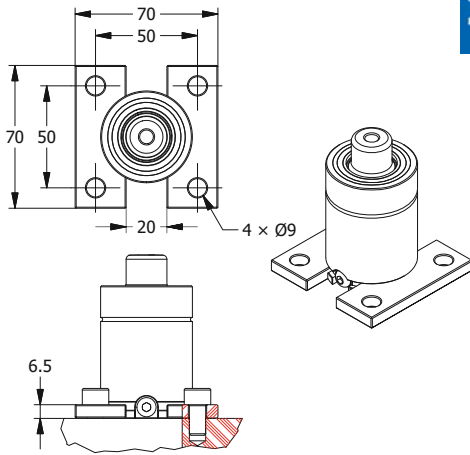
$$127 \text{ (бар)} = \frac{4000 \text{ (Н)}}{31,4}$$



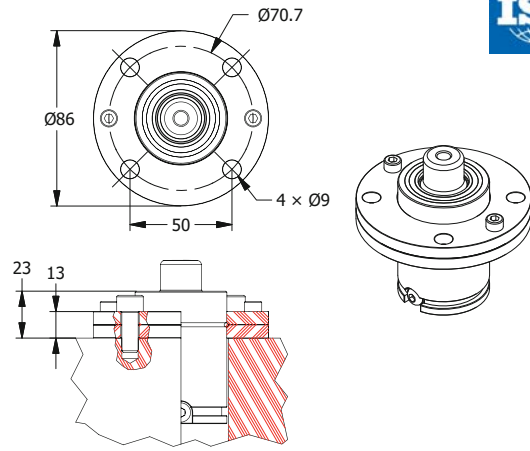
TSM 0500

- Крепление
- Halter
- Montage
- Montage

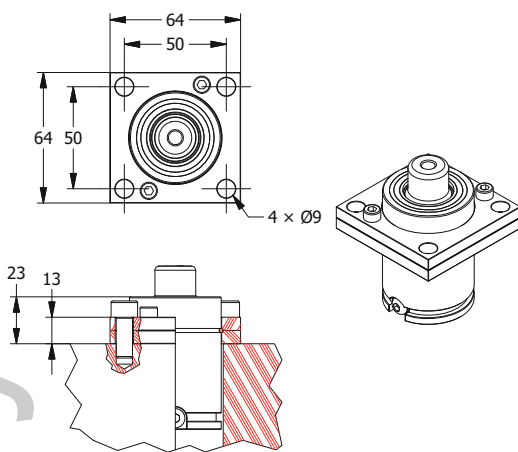
SP0500



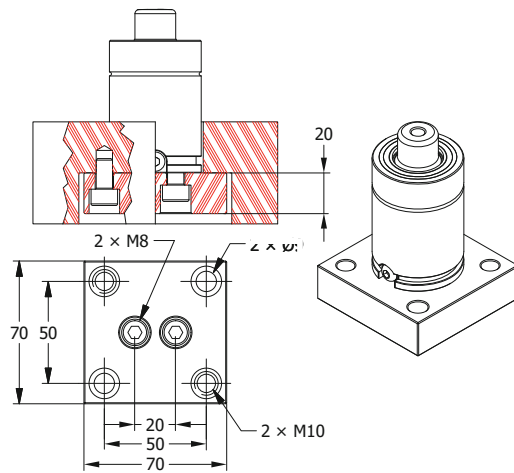
SR0500



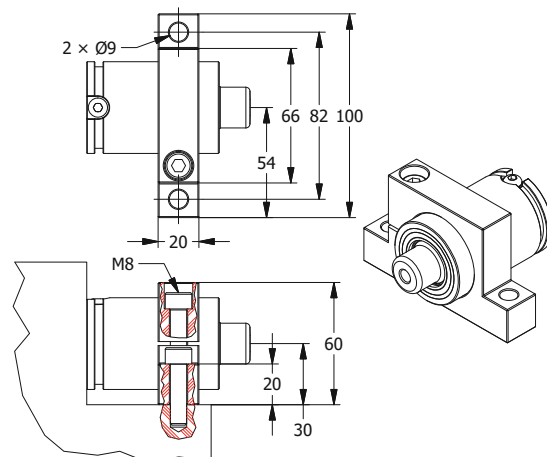
ST0500



SB0500



ST0500



6

www.system.com.ru