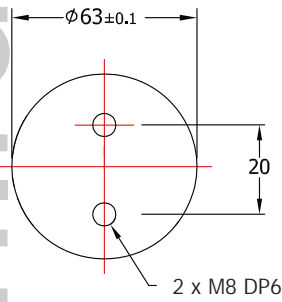
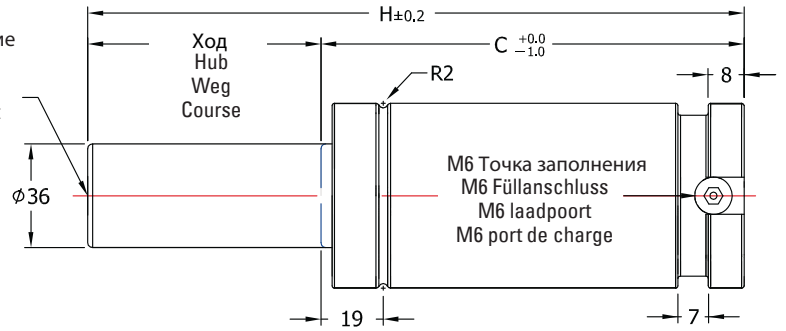



**TSP 1500**
**PED**  
 97/23/2C

 M6 Только техобслуживание  
 M6 Ausschließlich Wartung  
 Alleen M6-onderhoud  
 Maintenance M6 uniquement

**Как подобрать | Hinweise zur bestimmung | Opgeven als volgt | comment spécifier**

МОДЕЛЬ MODELL MODELL MODÈLES	ХОД HUB WEG COURSE	САМОСТОЯТЕЛЬНЫЕ - S, СОЕДИНЯЕМЫЕ - F ABGESCHLSELF - S, OSSENESS - F S - ONAFHANKELIJK WERKEND / F - MONTAGESYSTEEM S- AUTONOME / F- SYSTÈME ÉQUIPEMENT	КРЕПЛЕНИЕ HALTER MONTAGE MONTAGE	ДАВЛЕНИЕ ЗАПОЛНЕНИЯ (бар) FÜLLDRUCK (Bar) LAADDRUK (Bar) PRESSION DE CHARGE (Bar)
---------------------------------------	-----------------------------	-----------------------------------------------------------------------------------------------------------------------------------------------------------------	-------------------------------------------	--------------------------------------------------------------------------------------------

 ГАЗОВАЯ ПРУЖИНА  
 GASFEDER  
 STIKSTOFVEREN  
 RESSORTS À GAZ





**TSP1500**
**x**
**050**
**S (F)**
**(MSA)**
**150**

 КРЕПЛЕНИЕ  
 HALTER  
 MONTAGE  
 MONTAGE

**XP1500**

 РЕМОНТНЫЙ НАБОР  
 REPARATURSATZ  
 REPARATIEPAKKET  
 KIT DE RÉPARATION

**RCX1500**

-  [Внимание!] Необходимо указать давление заполнения. Иначе оно составит 150 бар.
-  [Achtung!] Der Fülldruck muss angegeben werden. Ansonsten beträgt der Druck 150Bar.
-  [Voorzichtig!] Laaddruck moet worden opgegeven. Anders zal de lading 150Bar zijn
-  [Attention !] La pression de charge doit être spécifiée. Sinon, la charge sera de 150 bars

**TSP1500**

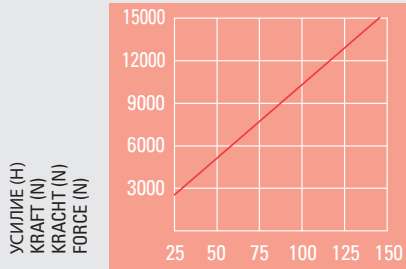
Ход Hub Weg Course		Н	С	Усилие (Н) Kraft (N) Kracht (N) Force (N)		Объем газа (см³)	Вес (кг) Gewicht (kg) Gewicht (kg) Poids (kg)
(мм)	Дюймы Zoll Inches Pouce			(150 бар / = 20 °C)			
				Начальное Anfang Initiële Initiale	Конечное усилие* Endkraft* Eindkracht* Force finale*		
13	0,51	70	57	15200	20900	48,8	1,04
16	0,63	76	60		21400	56,8	1,08
20	0,79	84	64		21900	67,4	1,13
25	0,98	94	69		22300	80,7	1,20
30	1,18	104	74		22600	93,9	1,27
35	1,38	114	79		22900	107,2	1,34
38	1,50	120	82		23000	115,2	1,37
40	1,57	124	84		23000	120,5	1,40
45	1,77	134	89		23200	133,7	1,47
50	1,97	144	94		23300	147,0	1,58
60	2,36	164	104		23500	173,5	1,66
63	2,48	170	107		23600	181,5	1,71
70	2,76	184	114		23700	200,1	1,80
75	2,95	194	119		23800	213,3	1,87
80	3,15	204	124		23800	226,3	1,93
90	3,54	224	134		23900	252,9	2,07
100	3,94	244	144	24000	279,5	2,19	
125	4,92	294	169	24100	346,0	2,53	

\*= при полной длине хода | \*= bei vollem Hub | \*= bij volledige slag | \*= à pleine course



## TSP 1500

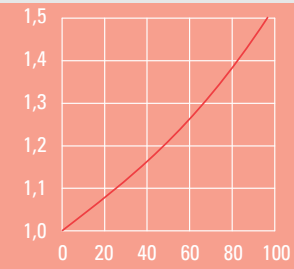
- Коэффициент повышения давления заполнения / усилия
- Fülldruck / kraftanstieg
- Laaddruk / krachttoename factor
- Pression de charge / facteur d'augmentation de la force



УСИЛИЕ (Н)  
KRAFT (N)  
KRACHT (N)  
FORCE (N)

ДАВЛЕНИЕ (бар)  
DRUCK (Bar)  
DRUK (Bar)  
CHARGE (Bar)

СТЕПЕНЬ УВЕЛИЧЕНИЯ  
ANSTIEGSRATE  
TOENAMEVERHOUDING  
TAUX D'AUGMENTATION



ХОД (%)  
HUB (%)  
SLAG (%)  
COURSE (%)

- Расчет давления заполнения для TSP1500
- Berechnung des Fülldruck für TSP1500
- Berekening van laaddruk voor TSP1500
- Calcul de la pression de charge pour TSP1500

Давление заполнения (бар) Fülldruck (Bar) Laaddruk (Bar) Pression de charge (Bar)	=	Начальное усилие (Н) Anfangskraft (N) Initiële kracht (N) Force initiale (N)
		101,7

- Например, каково давление заполнения газовой пружины с требуемым усилием 12000 Н?
- Bsp.) Welcher Fülldruck ist für eine Gasfeder mit einer Kraft von 12,000N erforderlich?
- bijv.) Welke laaddruk is nodig voor een gasveer die een kracht van 12,000N vraagt?
- ex.) Qu'arrive-t-il à une pression de charge d'un ressort à gaz qui demande une force de 12,000N ?

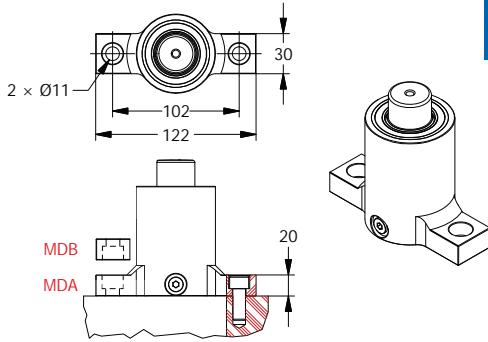
$$118 \text{ (бар)} = \frac{12000 \text{ (Н)}}{101,7}$$



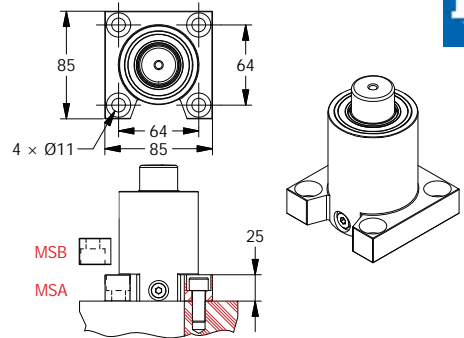
**TSP 1500**

-  Крепление
-  Halter
-  Montage
-  Montage

**MD**



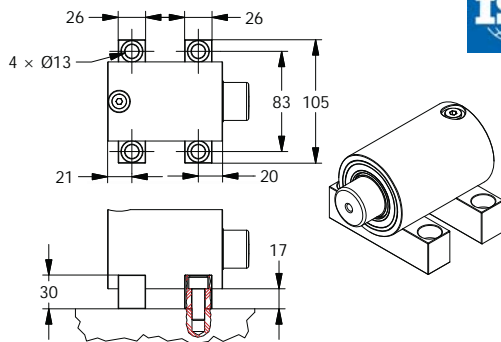
**MS**



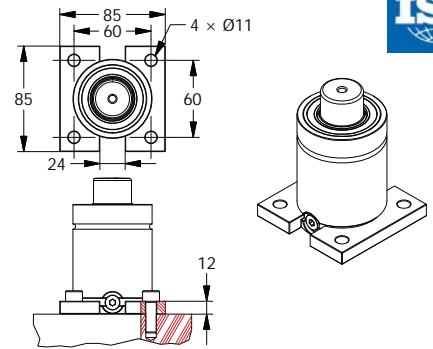
Приварены | Geschweisst | Gelast | Soudé

Приварены | Geschweisst | Gelast | Soudé

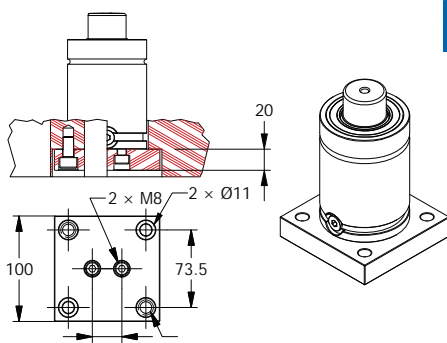
**MK**



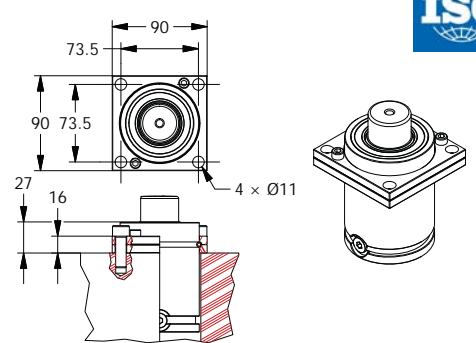
**XP1500**



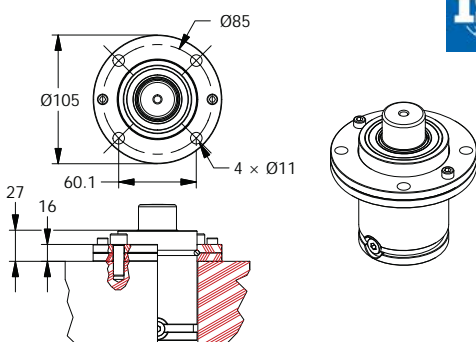
**XB1500**



**XT1500**



**XR1500**



**XC1500**

