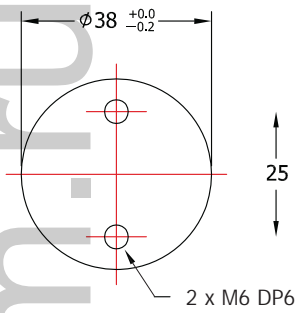


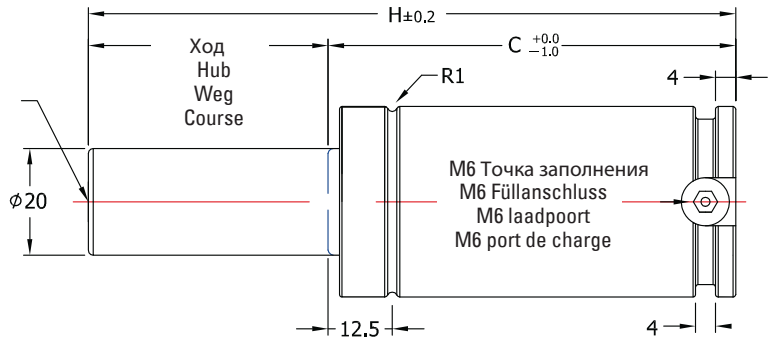


TSP 0500

PED
97/23/2C



M6 Только техобслуживание
M6 Ausschließlich Wartung
Alleen M6-onderhoud
Maintenance M6 uniquement



Как подобрать | Hinweise zur bestimmung | Opgeven als volgt | comment spécifier

МОДЕЛЬ MODELL MODELL MODÈLES	x	ХОД HUB WEG COURSE	САМОСТОЯТЕЛЬНЫЕ - S, СОЕДИНЯЕМЫЕ - F ABGESCHLSELF - S, OSSENESS - F S - ONAFHANKELIJK WERKEND / F - MONTAGESYS- TEEM S - AUTONOME / F - SYSTÈME ÉQUIPEMENT	-	ДАВЛЕНИЕ ЗАПОЛНЕНИЯ (бар) FÜLLDRUCK (Bar) LAADDRUK (Bar) PRESSION DE CHARGE (Bar)
---------------------------------------	---	-----------------------------	---	---	--

ГАЗОВАЯ ПРУЖИНА
GASFEDER
STIKSTOFVEREN
RESSORTS À GAZ

TSP0500

x

050

S (F)

- 150

КРЕПЛЕНИЕ
HALTER
MONTAGE
MONTAGE

XP0500

РЕМОНТНЫЙ НАБОР
REPARATURSATZ
REPARATIEPAKKET
KIT DE RÉPARATION

RCX0500

- 🇺🇸 [Внимание!] Необходимо указать давление заполнения. Иначе оно составит 150 бар.
- 🇩🇪 [Achtung!] Der Fülldruck muss angegeben werden. Ansonsten beträgt der Druck 150Bar.
- 🇳🇱 [Voorzichtig!] Laaddruck moet worden opgegeven. Anders zal de lading 150Bar zijn
- 🇫🇷 [Attention!] La pression de charge doit être spécifiée. Sinon, la charge sera de 150 bars

TSP0500

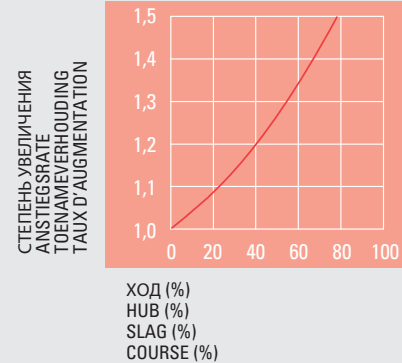
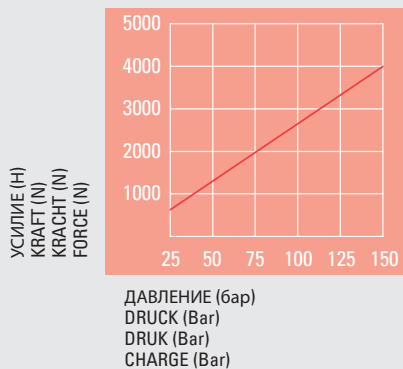
Ход Hub Weg Course (мм)	Дюймы Zoll Inches Pouce	H	C	Усилие (H) Kraft (N) Kracht (N) Force (N) (150 бар/±20 °C)		Объем газа (см³)	Вес (кг) Gewicht (kg) Gewicht (kg) Poids (kg)
				Начальное Anfang Initiële Initiale	Конечное усилие* Endkraft* Eindkracht* Force finale*		
10	0,39	50	40	4700	6700	10,4	0,26
13	0,51	56	43		6800	13,1	0,28
16	0,63	62	46		6900	15,7	0,29
20	0,79	70	50		7000	19,3	0,31
25	0,98	80	55		7000	23,7	0,33
30	1,18	90	60		7100	28,2	0,36
35	1,38	100	65		7100	32,6	0,38
38	1,50	106	68		7100	35,3	0,39
40	1,57	110	70		7100	37,0	0,41
45	1,77	120	75		7100	41,5	0,43
50	1,97	130	80		7200	45,9	0,46
60	2,36	150	90		7200	54,8	0,51
63	2,48	156	93		7200	57,4	0,52
70	2,76	170	100		7200	63,6	0,55
75	2,95	180	105		7200	68,1	0,57
80	3,15	190	110		7200	72,5	0,60
90	3,54	210	120	7200	81,4	0,65	
100	3,94	230	130	7200	90,3	0,70	
125	4,92	280	155	7200	112,4	0,82	

*= при полной длине хода | *= bei vollem Hub | *= bij volledige slag | *= à pleine course



TSP 0500

- Коэффициент повышения давления заполнения / усилия
- Fülldruck / kraftanstieg
- Laaddruk / krachttoename factor
- Pression de charge / facteur d'augmentation de la force



- Расчет давления заполнения для TSP0500
- Berechnung des Fülldruck für TSP0500
- Berekening van laaddruk voor TSP0500
- Calcul de la pression de charge pour TSP0500

Давление заполнения (бар) Fülldruck (Bar) Laaddruk (Bar) Pression de charge (Bar)	=	Начальное усилие (H) Anfangskraft (N) Initiële kracht (N) Force initiale (N)
		31,4

- Например, каково давление заполнения газовой пружины с требуемым усилием 4000 Н?
- Bsp.) Welcher Fülldruck ist für eine Gasfeder mit einer Kraft von 4,000N erforderlich?
- bijv.) Welke laaddruk is nodig voor een gasveer die een kracht van 4,000N vraagt?
- ex.) Qu'arrive-t-il à une pression de charge d'un ressort à gaz qui demande une force de 4,000N ?

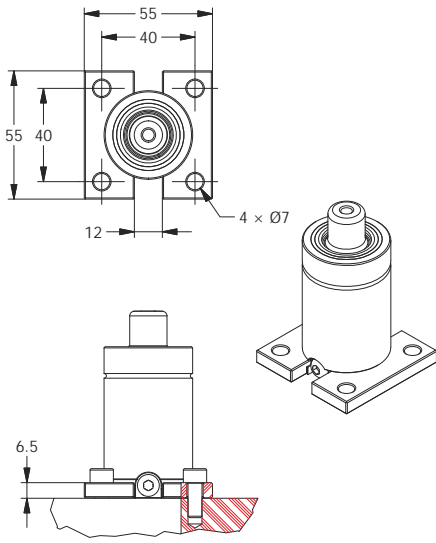
$$105 \text{ (бар)} = \frac{4000 \text{ (H)}}{31,4}$$



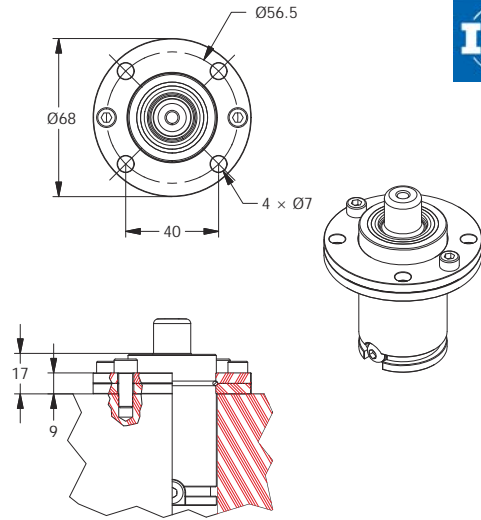
TSP 0500

■ Крепление
■ Halter
■ Montage
■ Montage

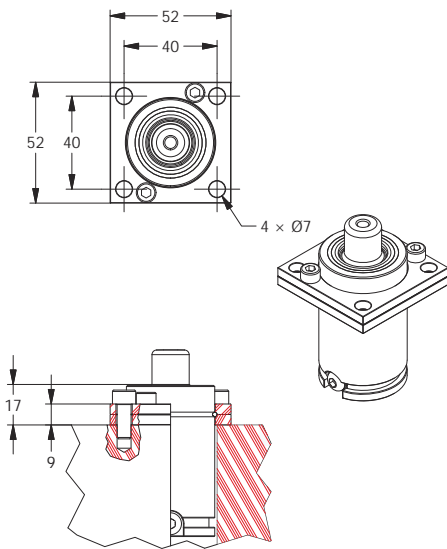
XP0500
(SP0300)



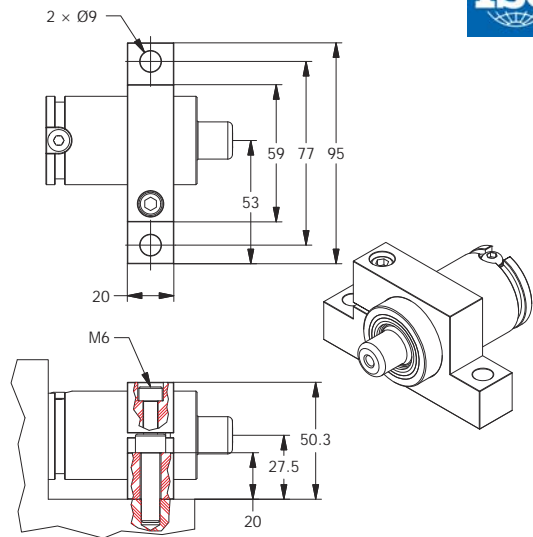
XR0500
(SR0300)



XT0500
(ST0300)



XT0500
(ST0300)



6

www.system.com.ru