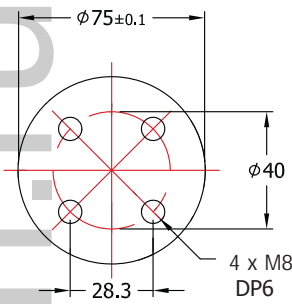


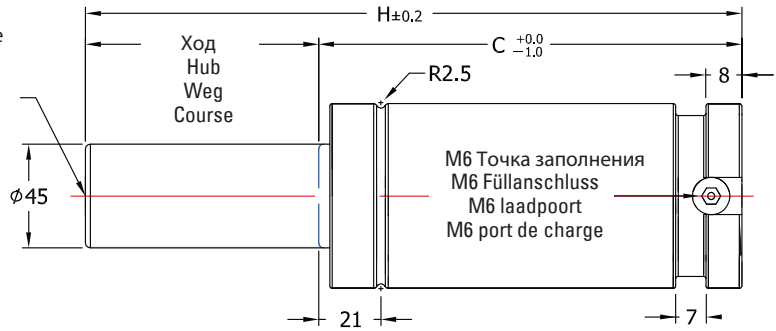


## TSP 2400

**PED**  
97/23/2C



M6 Только техобслуживание  
M6 Ausschließlich Wartung  
Alleen M6-onderhoud  
Maintenance M6 uniquement



### Как подобрать | Hinweise zur bestimmung | Opgeven als volgt | comment spécifier

МОДЕЛЬ MODELL MODELL MODÈLES	ХОД HUB WEG COURSE	САМОСТОЯТЕЛЬНЫЕ - S, СОЕДИНЯЕМЫЕ - F ABGESCHLSELF - S, OSSENESS - F S - ONAFHANKELIJK WERKEND / F - MONTAGESYSTEEM S - AUTONOME / F - SYSTÈME ÉQUIPEMENT	КРЕПЛЕНИЕ HALTER MONTAGE MONTAGE	ДАВЛЕНИЕ ЗАПОЛНЕНИЯ (бар) FÜLLDRUCK (Bar) LAADDRUK (Bar) PRESSION DE CHARGE (Bar)
---------------------------------------	-----------------------------	---	---	--

ГАЗОВАЯ ПРУЖИНА  
GASFEDER  
STIKSTOFVEREN  
RESSORTS À GAZ

**TSP2400 x 050 S (F) - (MSA) - 150**

КРЕПЛЕНИЕ  
HALTER  
MONTAGE  
MONTAGE

**XP2400**

РЕМОНТНЫЙ НАБОР  
REPARATURSATZ  
REPARATIEPAKKET  
KIT DE RÉPARATION

**RCX2400**

- 🇺🇸 [Внимание!] Необходимо указать давление заполнения. Иначе оно составит 150 бар.
- 🇩🇪 [Achtung!] Der Fülldruck muss angegeben werden. Ansonsten beträgt der Druck 150Bar.
- 🇳🇱 [Voorzichtig!] Laaddruk moet worden opgegeven. Anders zal de lading 150Bar zijn
- 🇫🇷 [Attention !] La pression de charge doit être spécifiée. Sinon, la charge sera de 150 bars





### TSP2400

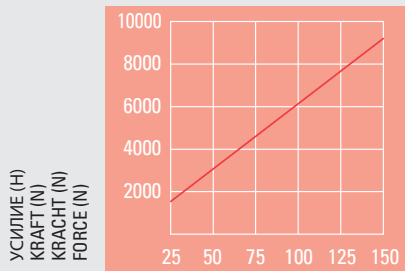
Ход Hub Weg Course  (мм)	Дюймы Zoll Inches Pouce	H	C	Усилие (H) Kraft (N) Kracht (N) Force (N)  (150 бар/ = 20 °C)		Объем газа (см³)	Вес (кг) Gewicht (kg) Gewicht (kg) Poids (kg)
				Начальное Anfang Initiële Initiale	Конечное усилие* Endkraft* Eindkracht* Force finale*		
16	0,63	77	61	23800	33800	86,3	1,58
20	0,79	85	65		34600	102,4	1,65
25	0,98	95	70		35300	122,5	1,73
30	1,18	105	75		35800	142,6	1,81
35	1,38	115	80		36200	162,7	1,89
38	1,50	121	83		36400	174,8	1,94
40	1,57	125	85		36600	182,8	1,97
45	1,77	135	90		36800	203,0	2,05
50	1,97	145	95		37000	223,1	2,13
60	2,36	165	105		37400	236,3	2,30
63	2,48	171	108		37500	275,4	2,34
70	2,76	185	115		37600	303,5	2,47
75	2,95	195	120		37700	323,6	2,55
80	3,15	205	125		37800	343,8	2,63
90	3,54	225	135		38000	384,0	2,79
100	3,94	245	145		38100	424,2	2,95
125	4,92	295	170	38400	524,8	3,37	

\*= при полной длине хода | \* = bei vollem Hub | \* = bij volledige slag | \* = à pleine course

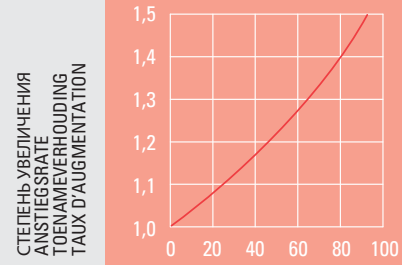


## TSP 2400





-  Коэффициент повышения давления заполнения / усилия
-  Fülldruck / kraftanstieg
-  Laaddruk / krachttoename factor
-  Pression de charge / facteur d'augmentation de la force







ДАВЛЕНИЕ (бар)  
DRUCK (Bar)  
DRUK (Bar)  
CHARGE (Bar)



ХОД (%)  
HUB (%)  
SLAG (%)  
COURSE (%)

-  Расчет давления заполнения для TSP2400
-  Berechnung des Fülldruck für TSP2400
-  Berekening van laaddruk voor TSP2400
-  Calcul de la pression de charge pour TSP2400

Давление заполнения (бар) Fülldruck (Bar) Laaddruk (Bar) Pression de charge (Bar)	=	<table style="width: 100%; border-collapse: collapse;"> <tr> <td style="text-align: right;">Начальное усилие (Н)</td> <td style="border-bottom: 1px solid black;">Anfangskraft (N)</td> </tr> <tr> <td style="text-align: right;">Initiële kracht (N)</td> <td style="border-bottom: 1px solid black;">Force initiale (N)</td> </tr> <tr> <td></td> <td style="text-align: center;">159,0</td> </tr> </table>	Начальное усилие (Н)	Anfangskraft (N)	Initiële kracht (N)	Force initiale (N)		159,0
Начальное усилие (Н)	Anfangskraft (N)							
Initiële kracht (N)	Force initiale (N)							
	159,0							

-  Например, каково давление заполнения газовой пружины с требуемым усилием 20000 Н?
-  Bsp.) Welcher Fülldruck ist für eine Gasfeder mit einer Kraft von 20,000N erforderlich?
-  bijv.) Welke laaddruk is nodig voor een gasveer die een kracht van 20,000N vraagt?
-  ex.) Qu'arrive-t-il à une pression de charge d'un ressort à gaz qui demande une force de 20,000N ?

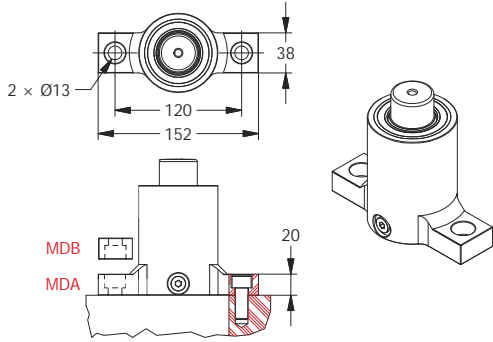
$$138 \text{ (бар)} = \frac{20000 \text{ (Н)}}{159,0}$$



**TSP 2400**

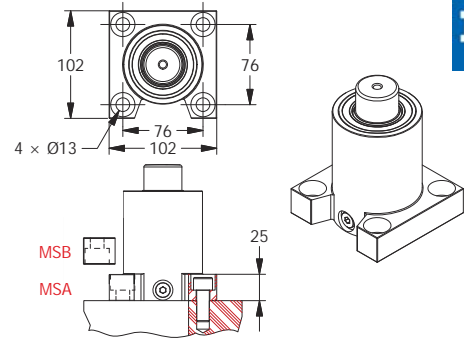
- Крепление
- Halter
- Montage
- Montage

**MD**



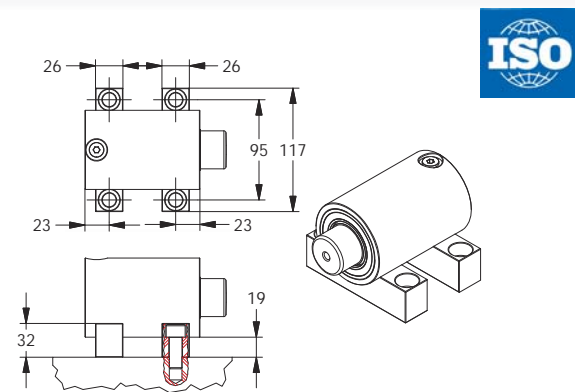
Приварены | Geschweisst | Gelast | Soudé

**MS**

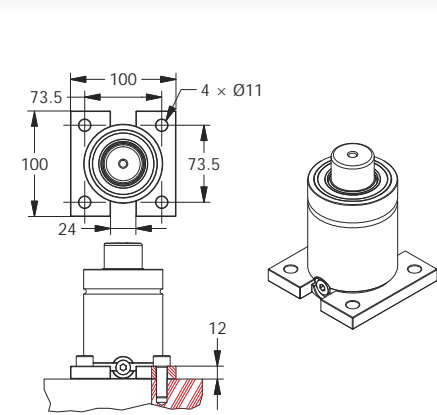


Приварены | Geschweisst | Gelast | Soudé

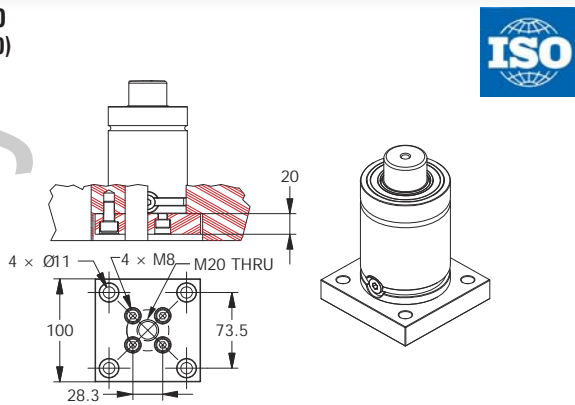
**MK**



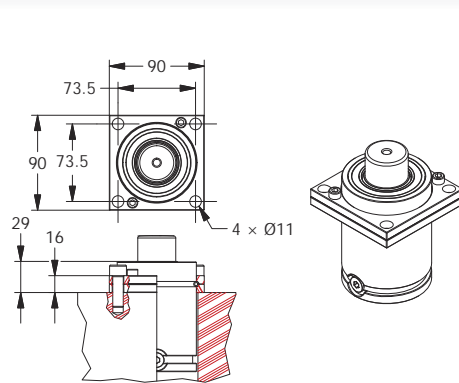
**XP2400 (SP1500)**



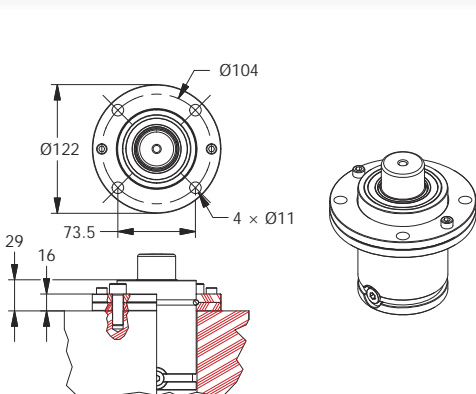
**XB2400 (SB1500)**



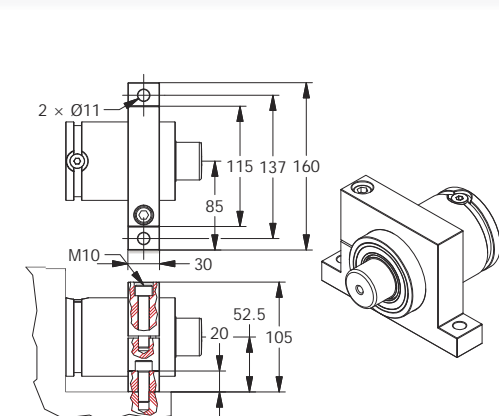
**XT2400 (ST1500)**



**XR2400 (SR1500)**



**XC2400 (SC1500)**



6

www.system.com.ru