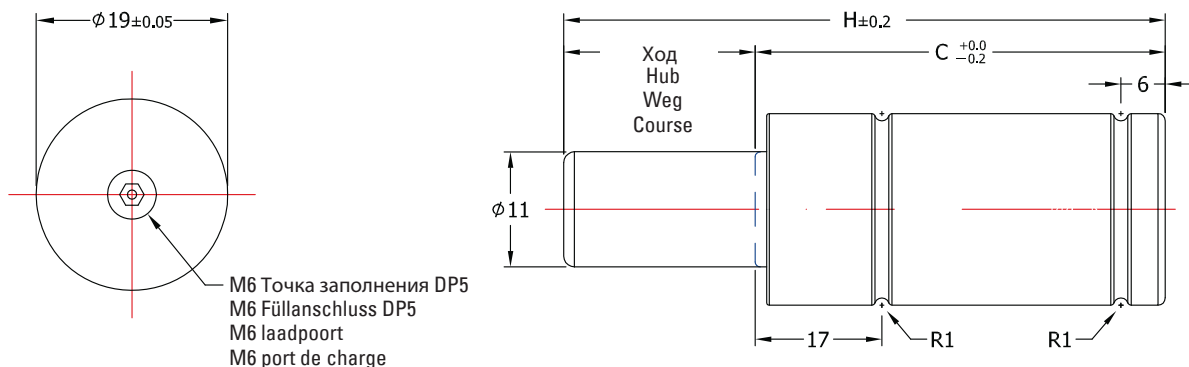




TSP 0170

PED
97/23/2C



Как подобрать | Hinweise zur bestimmung | Opgeven als volgt | comment spécifier

	МОДЕЛЬ MODELL MODELL MODÈLES	x	ХОД HUB WEG COURSE	-	ДАВЛЕНИЕ ЗАПОЛНЕНИЯ (бар) FÜLLDRUCK (Bar) LAADDRUK (Bar) PRESSION DE CHARGE (Bar)
--	---------------------------------------	---	-----------------------------	---	--

ГАЗОВАЯ ПРУЖИНА
GASFEDER
STIKSTOFVEREN
RESSORTS À GAZ

TSP0170

x 050





- 180

КРЕПЛЕНИЕ
HALTER
MONTAGE
MONTAGE

XP0170

РЕМОНТНЫЙ НАБОР
REPARATURSATZ
REPARATIEPAKKET
KIT DE RÉPARATION

**Не пригодны к ремонту
Nicht zu reparieren
Repareren niet mogelijk
Non réparable**

-  [Внимание!] Необходимо указать давление заполнения. Иначе оно составит 180 бар.
-  [Achtung!] Der Fülldruck muss angegeben werden. Ansonsten beträgt der Druck 180Bar.
-  [Voorzichtig!] Laaddruk moet worden opgegeven. Anders zal de lading 180Bar zijn
-  [Attention !] La pression de charge doit être spécifiée. Sinon, la charge sera de 180 bars

TSP0170

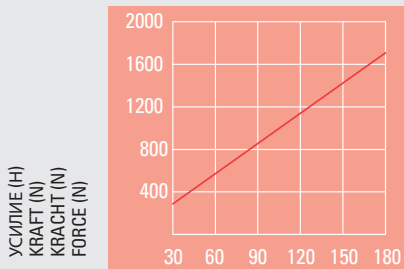
Ход Hub Weg Course		H	C	Усилие (H) Kraft (N) Kracht (N) Force (N)		Объем газа (см³)	Вес (кг) Gewicht (kg) Gewicht (kg) Poids (kg)
(мм)	Дюймы Zoll Inches Pouce			(180 бар/±20 °C)			
				Начальное Anfang Initiële Initiale	Конечное усилие* Endkraft* Eindkracht* Force finale*		
7	0,28	44	37	1700	2500	2,2	0,06
10	0,39	50	40		2500	2,9	0,06
13	0,51	56	43		2600	3,6	0,07
16	0,63	62	46		2600	4,4	0,07
20	0,79	70	50		2700	5,3	0,08
25	0,98	80	55		2700	6,5	0,08
30	1,18	90	60		2700	7,7	0,09
35	1,38	100	65		2700	8,9	0,10
38	1,50	106	68		2700	9,6	0,11
40	1,57	110	70		2700	10,1	0,11
45	1,77	120	75		2800	11,3	0,12
50	1,97	130	80		2800	12,5	0,12
60	2,36	150	90		2800	14,9	0,14
63	2,48	156	93		2800	15,6	0,14
70	2,76	175	105		2800	17,3	0,15
75	2,95	185	110		2800	18,5	0,15
80	3,15	195	115		2800	19,7	0,16
90	3,54	215	125		2800	22,1	0,18
100	3,94	235	135		2800	24,5	0,20
125	4,92	285	160		2800	30,4	0,22

*= при полной длине хода | *= bei vollem Hub | *= bij volledige slag | *= à pleine course



TSP 0170

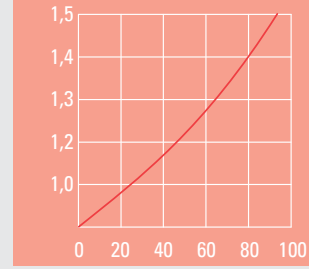
- Коэффициент повышения давления заполнения / усилия
- Fülldruck / kraftanstieg
- Laaddruk / krachttoename factor
- Pression de charge / facteur d'augmentation de la force



УСИЛИЕ (Н)
KRAFT (N)
KRACHT (N)
FORCE (N)

ДАВЛЕНИЕ (бар)
DRUCK (Bar)
DRUK (Bar)
CHARGE (Bar)

СТЕПЕНЬ УВЕЛИЧЕНИЯ
ANSTIEGSRATE
TOENAMEVERHOUDING
TAUX D'AUGMENTATION



ХОД (%)
HUB (%)
SLAG (%)
COURSE (%)

- Расчет давления заполнения для TSP0170
- Berechnung des Fülldruck für TSP0170
- Berekening van laaddruk voor TSP0170
- Calcul de la pression de charge pour TSP0170

Давление заполнения (бар)
Fülldruck (Bar)
Laaddruk (Bar)
Pression de charge (Bar)

= $\frac{\text{Начальное усилие (Н)
Anfangskraft (N)
Initiële kracht
Force initiale (N)}}{9.5}$

$$105 \text{ (бар)} = \frac{1000 \text{ (Н)}}{9.5}$$

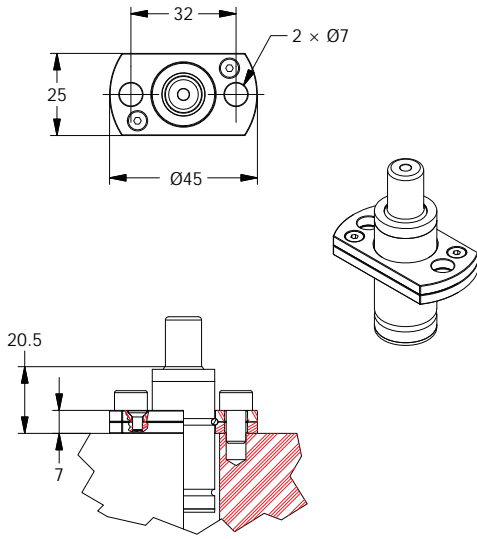
- Например, каково давление заполнения газовой пружины с требуемым усилием 1000 Н?
- Bsp.) Welcher Fülldruck ist für eine Gasfeder mit einer Kraft von 1.000N erforderlich?
- bijv.) Welke laaddruk is nodig voor een gasveer die een kracht van 1.000N vraagt?
- ex.) Qu'arrive-t-il à une pression de charge d'un ressort à gaz qui demande une force de 1,000N ?



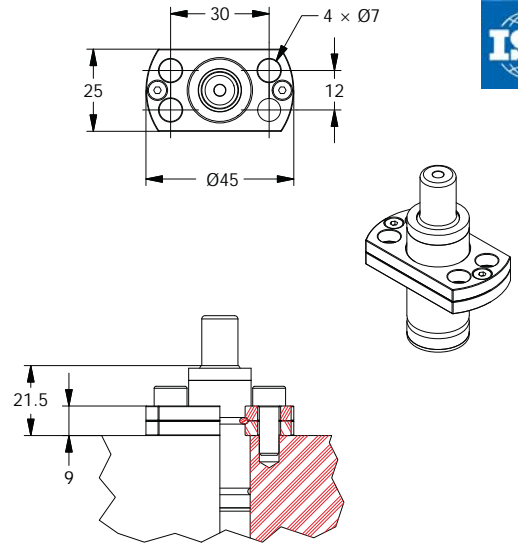
TSP 0170

-  Крепление
-  Halter
-  Montage
-  Montage

XG0170



XC0170



XP0170

