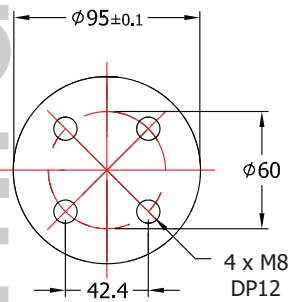
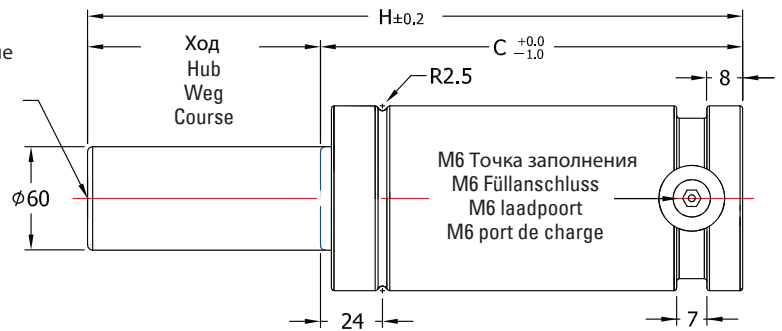



TSP 4200
PED
 97/23/2C

 M6 Только техобслуживание
 M6 Ausschließlich Wartung
 Alleen M6-onderhoud
 Maintenance M6 uniquement

Как подобрать | Hinweise zur bestimmung | Opgeven als volgt | comment spécifier

	МОДЕЛЬ MODELL MODELL MODÈLES	ХОД HUB WEG COURSE	САМОСТОЯТЕЛЬНЫЕ - S, СОЕДИНЯЕМЫЕ - F ABGESCHLSELF - S, OSSENESS - F S - ONAFHANKELIJK WERKEND / F - MONTAGESYSTEEM S- AUTONOME / F- SYSTÈME ÉQUIPEMENT	КРЕПЛЕНИЕ HALTER MONTAGE MONTAGE	ДАВЛЕНИЕ ЗАПОЛНЕНИЯ (бар) FÜLLDRUCK (Bar) LAADDRIJK (Bar) PRESSION DE CHARGE (Bar)
--	---------------------------------------	-----------------------------	---	---	---

 ГАЗОВАЯ ПРУЖИНА
 GASFEDER
 STIKSTOFVEREN
 RESSORTS À GAZ





TSP4200
x 050
S (F)
- (MSA)
- 150

 КРЕПЛЕНИЕ
 HALTER
 MONTAGE
 MONTAGE

XP4200

 РЕМОУНТЫЙ НАБОР
 REPARATURSATZ
 REPARATIEPAKKET
 KIT DE RÉPARATION

RCX4200

-  [Внимание!] Необходимо указать давление заполнения. Иначе оно составит 150 бар.
-  [Achtung!] Der Fülldruck muss angegeben werden. Ansonsten beträgt der Druck 150Bar.
-  [Voorzichtig!] Laaddruk moet worden opgegeven. Anders zal de lading 150Bar zijn
-  [Attention !] La pression de charge doit être spécifiée. Sinon, la charge sera de 150 bars

TSP4200

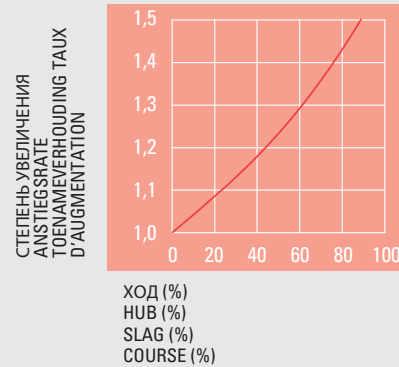
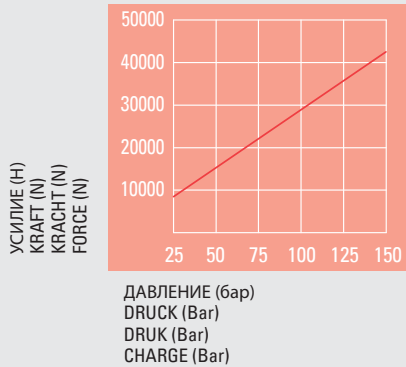
Ход Hub Weg Course		H	C	Усилие (H) Kraft (N) Kracht (N) Force (N)		Объем газа (см³)	Вес (кг) Gewicht (kg) Gewicht (kg) Poids (kg)
(мм)	Дюймы Zoll Inches Pouce			(150 бар/= 20 °C)			
				Начальное Anfang Initiale Initiale	Конечное усилие* Eindkracht* Eindkracht* Force finale*		
16	0,63	90	74	42200	60600	150,5	3,21
20	0,79	98	78		62300	177,8	3,32
25	0,98	108	83		63800	212,0	3,46
30	1,18	118	88		65000	246,2	3,60
35	1,38	128	93		65900	280,3	3,75
38	1,50	134	96		66400	300,8	3,82
40	1,57	138	98		66600	314,5	3,88
45	1,77	148	103		67200	348,7	4,02
50	1,97	158	108		67700	382,8	4,16
60	2,36	178	118		68500	451,2	4,44
63	2,48	184	121		68700	471,7	4,52
70	2,76	198	128		69100	519,5	4,72
75	2,95	208	133		69400	553,6	4,86
80	3,15	218	138		69600	587,8	5,00
90	3,54	238	148		70000	656,1	5,27
100	3,94	258	158		70300	724,5	5,56
125	4,92	308	183	70900	895,3	6,25	

*= при полной длине хода | * = bei vollem Hub | * = bij volledige slag | * = à pleine course



TSP 4200

- Коэффициент повышения давления заполнения / усилия
- Fülldruck / kraftanstieg
- Laaddruk / krachttoename factor
- Pression de charge / facteur d'augmentation de la force



- Расчет давления заполнения для TSP4200
- Berechnung des Fülldruck für TSP4200
- Berekening van laaddruk voor TSP4200
- Calcul de la pression de charge pour TSP4200

Давление заполнения (бар) Fülldruck (Bar) Laaddruk (Bar) Pression de charge (Bar)	=	Начальное усилие (Н) Anfangskraft (N) Initiële kracht (N) Force initiale (N)
		282,6

- Например, каково давление заполнения газовой пружины с требуемым усилием 35000 Н?
- Bsp.) Welcher Fülldruck ist für eine Gasfeder mit einer Kraft von 35,000N erforderlich?
- bijv.) Welke laaddruk is nodig voor een gasveer die een kracht van 35,000N vraagt?
- ex.) Qu'arrive-t-il à une pression de charge d'un ressort à gaz qui demande une force de 35,000N ?

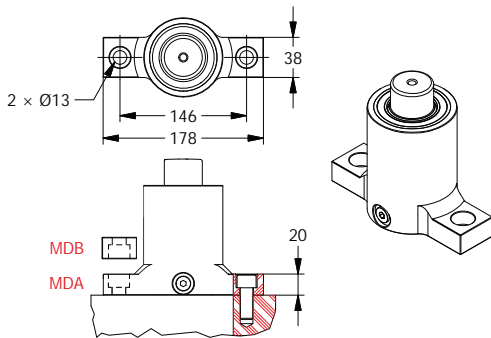
$$118 \text{ (бар)} = \frac{35000 \text{ (Н)}}{282,6}$$



TSP 4200

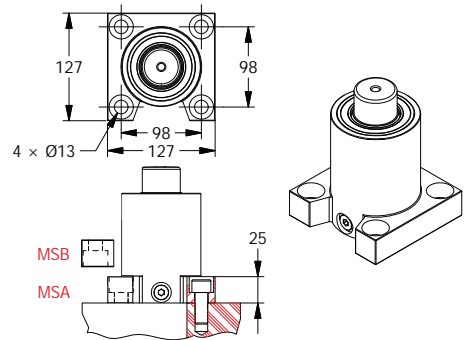
-  Крепление
-  Halter
-  Montage
-  Montage

MD



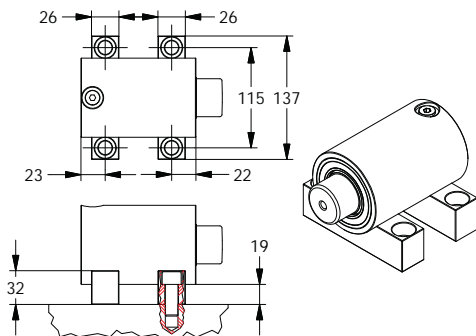
Приварены | Geschweisst | Gelast | Soudé

MS

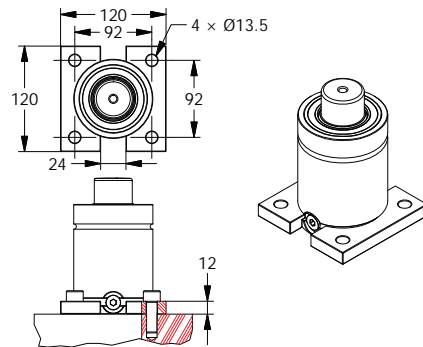


Приварены | Geschweisst | Gelast | Soudé

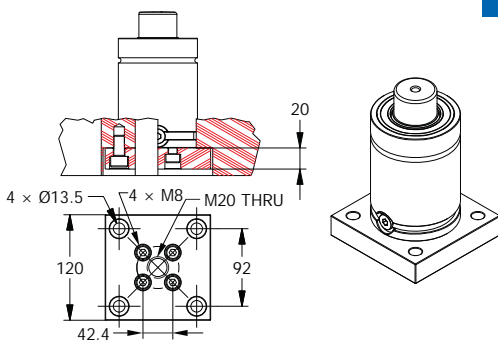
MK



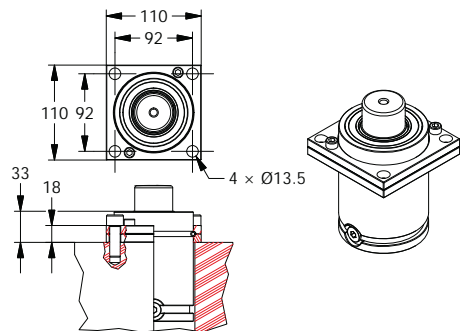
XP4200 (SP3000)



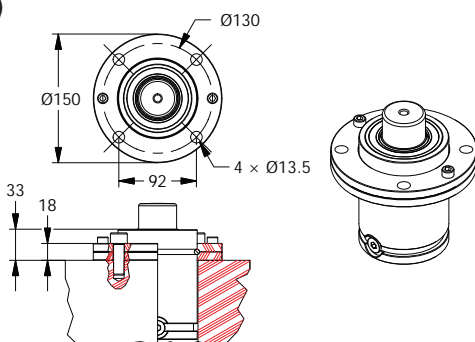
XB4200 (SB3000)



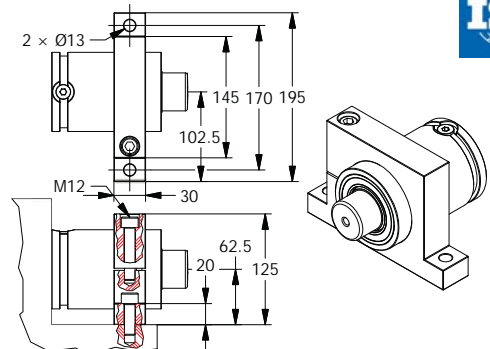
XT4200 (ST3000)



XR4200 (SR3000)



XC4200 (SC3000)



24/01/2019

6