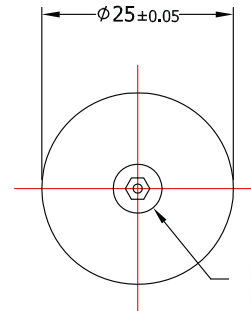
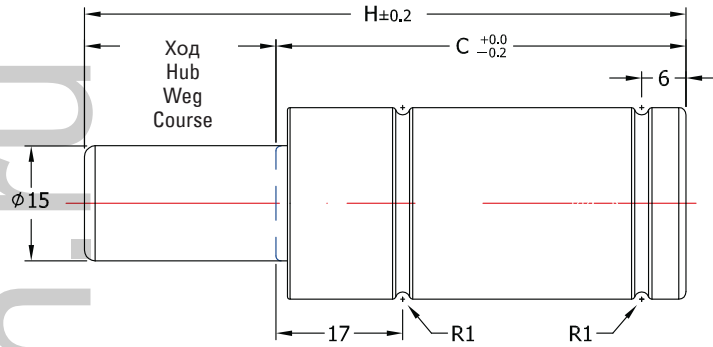




TSP 0320



PED
97/23/2C

M6 Точка заполнения DP5
M6 Füllanschluss DP5
M6 laadpoort
M6 port de charge

Как подобрать | Hinweise zur bestimmung | Opgeven als volgt | comment spécifier

	МОДЕЛЬ MODELL MODELL MODÈLES	x	ХОД HUB WEG COURSE	-	ДАВЛЕНИЕ ЗАПОЛНЕНИЯ (бар) FÜLLDRUCK (Bar) LAADDruk (Bar) PRESSION DE CHARGE (Bar)
ГАЗОВАЯ ПРУЖИНА GASFEDER STIKSTOFVEREN RESSORTS À GAZ	TSP0320	x	050	-	180

КРЕПЛЕНИЕ HALTER MONTAGE MONTAGE	XP0320				
РЕМОНТНЫЙ НАБОР REPARATURSATZ REPARATIEPAKKET KIT DE RÉPARATION	Не пригодны к ремонту Nicht zu reparieren Repareren niet mogelijk Non réparable				

- 🇺🇸 [Внимание!] Необходимо указать давление заполнения. Иначе оно составит 180 бар.
🇩🇪 [Achtung!] Der Fülldruck muss angegeben werden. Ansonsten beträgt der Druck 180Bar.
🇳🇱 [Voorzichtig!] Laaddruk moet worden opgegeven. Anders zal de lading 180Bar zijn
🇫🇷 [Attention !] La pression de charge doit être spécifiée. Sinon, la charge sera de 180 bars

TSP0170

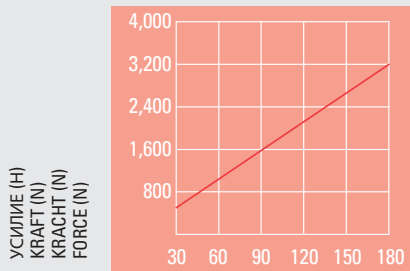
Ход Hub Weg Course (мм)	Дюймы Zoll Inches Pouce	H	C	Усилие (Н) Kraft (N) Kracht (N) Force (N) (180 бар/20 °C)		Объем газа (см³)	Вес (кг) Gewicht (kg) Gewicht (kg) Poids (kg)
				Начальное Anfang Initiële Initiale	Конечное усилие* Endkraft* Eindkracht* Force finale*		
7	0,28	44	37		5000	3,7	0,09
10	0,39	50	40		5000	4,9	0,11
13	0,51	56	43		5100	6,2	0,11
16	0,63	62	46		5200	7,4	0,12
20	0,79	70	50		5200	9,0	0,14
25	0,98	80	55		5300	11,1	0,15
30	1,18	90	60		5400	13,1	0,16
35	1,38	100	65		5400	15,2	0,18
38	1,50	106	68		5400	16,4	0,18
40	1,57	110	70		5400	17,2	0,19
45	1,77	120	75	3,200	5400	19,3	0,21
50	1,97	130	80		5500	21,3	0,22
60	2,36	150	90		5500	25,4	0,25
63	2,48	156	93		5500	26,6	0,26
70	2,76	175	105		5500	29,5	0,28
75	2,95	185	110		5500	31,6	0,28
80	3,15	195	115		5500	33,6	0,32
90	3,54	215	125		5500	37,7	0,33
100	3,94	235	135		5500	41,8	0,36
125	4,92	285	160		5500	52,0	0,43

*= при полной длине хода | *= bei vollem Hub | *= bij volledige slag | *= à pleine course



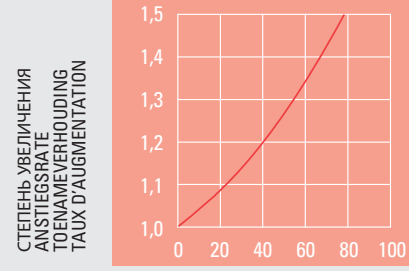
TSP 0320

- Коэффициент повышения давления заполнения / усилия
- Fülldruck / kraftanstieg
- Laaddruk / krachttoename factor
- Pression de charge / facteur d'augmentation de la force



УСИЛИЕ (Н)
KRAFT (N)
KRACHT (N)
FORCE (N)

ДАВЛЕНИЕ (бар)
DRUCK (Bar)
DRUK (Bar)
CHARGE (Bar)



СТЕПЕНЬ УВЕЛИЧЕНИЯ
ANSTIEGSRATE
TOENAMEVERHOUDING
TAUX D'AUGMENTATION

ХОД (%)
HUB (%)
SLAG (%)
COURSE (%)

- Расчет давления заполнения для TSP0320
- Berechnung des Fülldruck für TSP0320
- Berekening van laaddruk voor TSP0320
- Calcul de la pression de charge pour TSP0320

Давление заполнения (бар)		Начальное усилие (Н)
Fülldruck (Bar)	=	Anfangskraft (N)
Laaddruk (Bar)		Initiële kracht (N)
Pression de charge (Bar)		Force initiale (N)
		17,7

- Например, каково давление заполнения газовой пружины с требуемым усилием 2500 Н?
- Bsp.) Welcher Fülldruck ist für eine Gasfeder mit einer Kraft von 2,500N erforderlich?
- bijv.) Welke laaddruk is nodig voor een gasveer die een kracht van 2,500N vraagt?
- ex.) Qu'arrive-t-il à une pression de charge d'un ressort à gaz qui demande une force de 2,500N ?

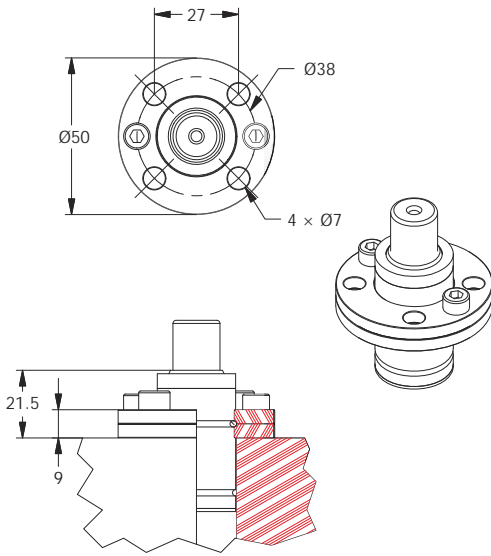
$$105 \text{ (бар)} = \frac{2500 \text{ (Н)}}{17,7}$$



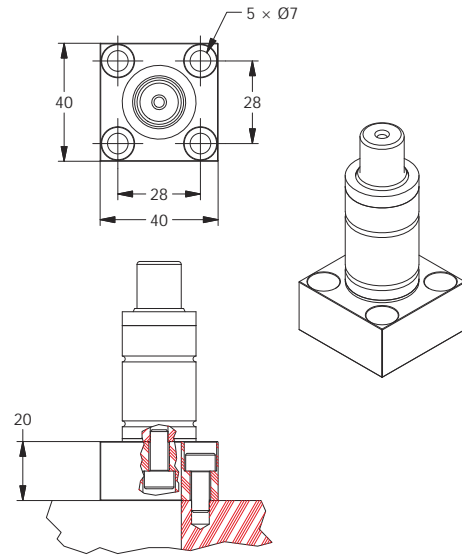
TSP 0320

- Крепление
- Halter
- Montage
- Montage

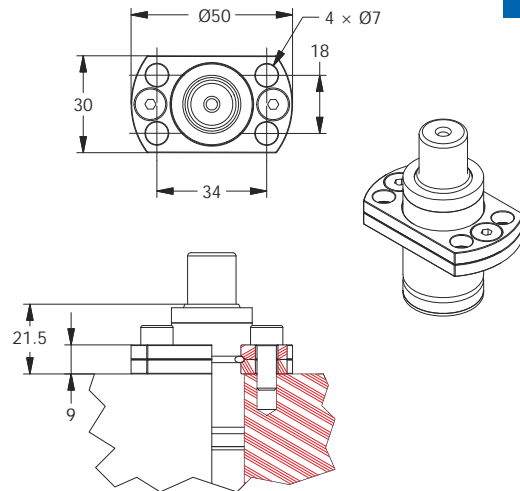
**XR0320
(SR0150)**



**XB0320
(SB0150)**



**XG0320
(SG0150)**



6

www.system.com.ru