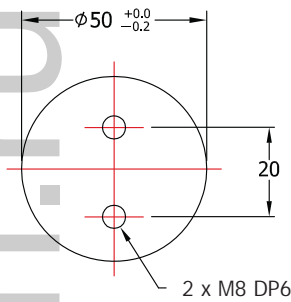


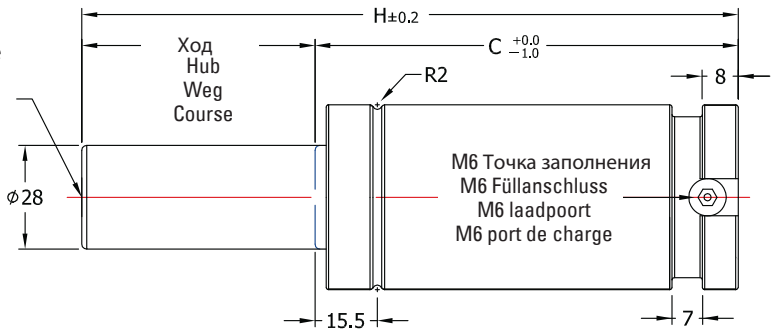


PED
97/23/2C

TSP 1000



M6 Только техобслуживание
M6 Ausschließlich Wartung
Alleen M6-onderhoud
Maintenance M6 uniquement



Как подобрать | Hinweise zur bestimmung | Opgeven als volgt | comment spécifier

МОДЕЛЬ MODELL MODELL MODÈLES	ХОД HUB WEG COURSE	САМОСТОЯТЕЛЬНЫЕ - S, СОЕДИНЯЕМЫЕ - F ABGESCHLSELF - S, OSSENNESS - F S - ONAFHANKELIJK WERKEND / F - MONTAGESYSTEEM S - AUTONOME / F - SYSTÈME ÉQUIPEMENT	КРЕПЛЕНИЕ HALTER MONTAGE MONTAGE	ДАВЛЕНИЕ ЗАПОЛНЕНИЯ (бар) FÜLLDRUCK (Bar) LAADDRUK (Bar) PRESSION DE CHARGE (Bar)
---------------------------------------	-----------------------------	--	---	--

ГАЗОВАЯ ПРУЖИНА
GASFEDER
STIKSTOFVEREN
RESSORTS À GAZ

TSP1000 x 050 S (F) - (MSA) - 150

КРЕПЛЕНИЕ
HALTER
MONTAGE
MONTAGE

XP1000

РЕМОНТНЫЙ НАБОР
REPARATURSATZ
REPARATIEPAKKET
KIT DE RÉPARATION

RCX1000

- 🇧🇪 [Внимание!] Необходимо указать давление заполнения. Иначе оно составит 150 бар.
- 🇩🇪 [Achtung!] Der Fülldruck muss angegeben werden. Ansonsten beträgt der Druck 150Bar.
- 🇳🇱 [Voorzichtig!] Laadruk moet worden opgegeven. Anders zal de lading 150Bar zijn
- 🇫🇷 [Attention !] La pression de charge doit être spécifiée. Sinon, la charge sera de 150 bars





TSP1000

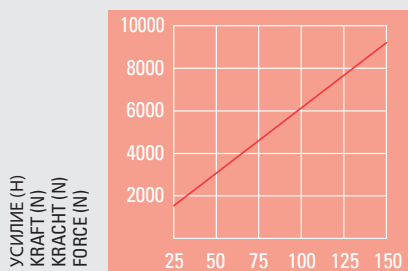
Ход Hub Weg Course (мм)	Дюймы Zoll Inches Pouce	H	C	Усилие (Н) Kraft (N) Kracht (N) Force (N) (150 бар/≈20 °C)		Объем газа (см³)	Вес (кг) Gewicht (kg) Gewicht (kg) Poids (kg)
				Начальное Anfang Initiële Initiale	Конечное усилие* Endkraft* Eindkracht* Force finale*		
13	0,51	64	51	9200	13300	27,3	0,58
16	0,63	70	54		13600	32,0	0,61
20	0,79	78	58		13800	38,3	0,64
25	0,98	88	63		14000	46,2	0,68
30	1,18	98	68		14200	54,0	0,72
35	1,38	108	73		14300	61,9	0,76
38	1,50	114	76		14400	66,6	0,78
40	1,57	118	78		14400	69,7	0,80
45	1,77	128	83		14500	77,6	0,84
50	1,97	138	88		14600	85,4	0,89
60	2,36	158	98		14600	101,1	0,96
63	2,48	164	101		14700	105,8	0,98
70	2,76	178	108		14700	116,8	1,04
75	2,95	188	113		14700	124,7	1,09
80	3,15	198	118		14800	132,5	0,12
90	3,54	218	128		14800	148,2	1,21
100	3,94	238	138	14900	163,8	1,29	
125	4,92	288	163	14900	203,2	1,49	

*= при полной длине хода | * = bei vollem Hub | * = bij volledige slag | * = à pleine course



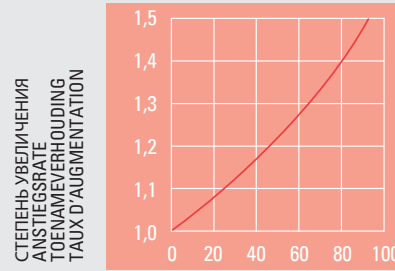
TSP 1000

-  Коэффициент повышения давления заполнения / усилия
-  Fülldruck / kraftanstieg
-  Laaddruk / krachttoename factor
-  Pression de charge / facteur d'augmentation de la force







УСИЛИЕ (Н)
KRAFT (N)
KRACHT (N)
FORCE (N)

ДАВЛЕНИЕ (бар)
DRUCK (Bar)
DRUK (Bar)
CHARGE (Bar)







СТЕПЕНЬ УВЕЛИЧЕНИЯ
ANSTIEGSRATE
TOENAMEVERHOUDING
TAUX D'AUGMENTATION

ХОД (%)
HUB (%)
SLAG (%)
COURSE (%)

-  Расчет давления заполнения для TSP1000
-  Berechnung des Fülldruck für TSP1000
-  Berekening van laaddruk voor TSP1000
-  Calcul de la pression de charge pour TSP1000

Давление заполнения (бар) Fülldruck (Bar) Laaddruk (Bar) Pression de charge (Bar)	=	<table style="width: 100%; border-collapse: collapse;"> <tr> <td style="text-align: right;">Начальное усилие (Н)</td> <td style="border-bottom: 1px solid black;">Anfangskraft (N)</td> </tr> <tr> <td style="text-align: right;">Initiële kracht (N)</td> <td style="border-bottom: 1px solid black;">Force initiale (N)</td> </tr> <tr> <td style="text-align: right;">61,5</td> <td></td> </tr> </table>	Начальное усилие (Н)	Anfangskraft (N)	Initiële kracht (N)	Force initiale (N)	61,5	
Начальное усилие (Н)	Anfangskraft (N)							
Initiële kracht (N)	Force initiale (N)							
61,5								

-  Например, каково давление заполнения газовой пружины с требуемым усилием 8500 Н?
-  Bsp.) Welcher Fülldruck ist für eine Gasfeder mit einer Kraft von 8,500N erforderlich?
-  bijv.) Welke laaddruk is nodig voor een gasveer die een kracht van 8,500N vraagt?
-  ex.) Qu'arrive-t-il à une pression de charge d'un ressort à gaz qui demande une force de 8,500N ?

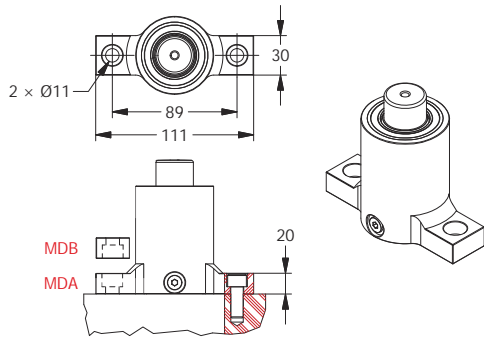
$$105 \text{ (бар)} = \frac{8500 \text{ (Н)}}{61,5}$$



TSP 1000

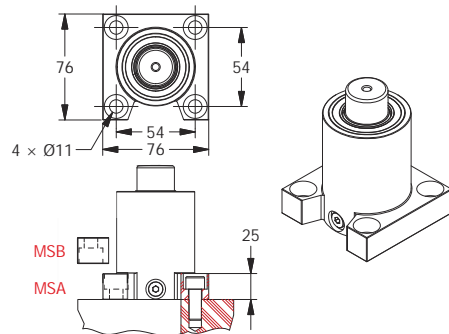
-  Крепление
-  Halter
-  Montage
-  Montage

MD



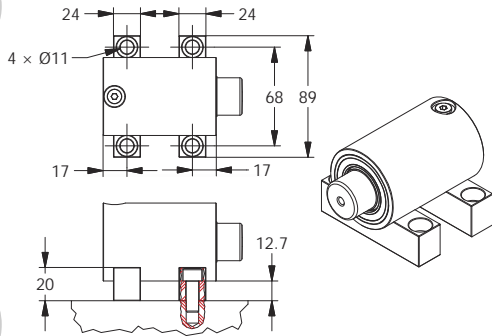
Приварены | Geschweisst | Gelast | Soudé

MS

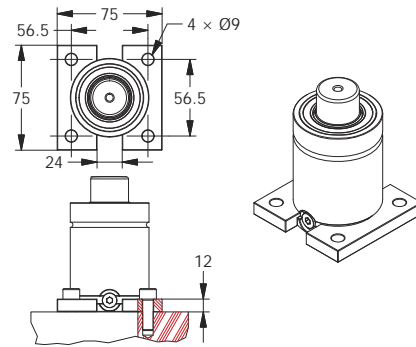


Приварены | Geschweisst | Gelast | Soudé

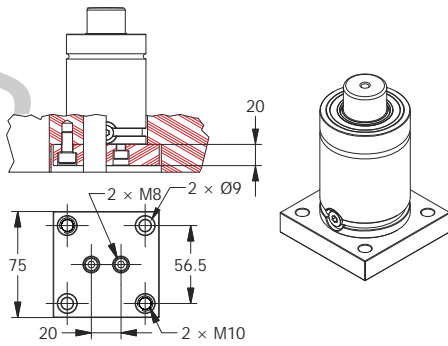
MK



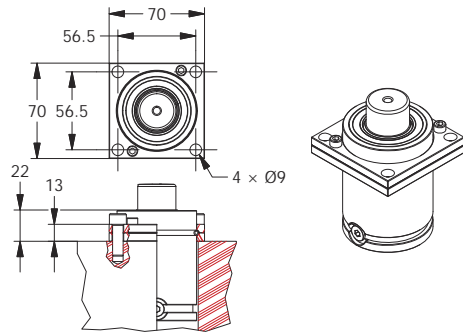
XP1000 (SP0750)



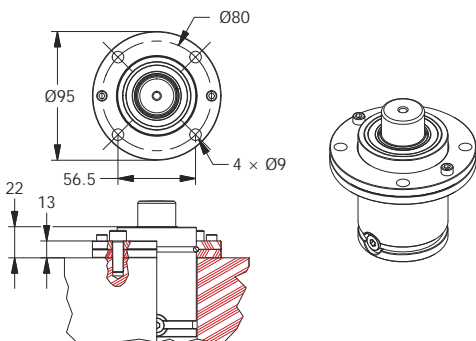
XB1000 (SB0750)



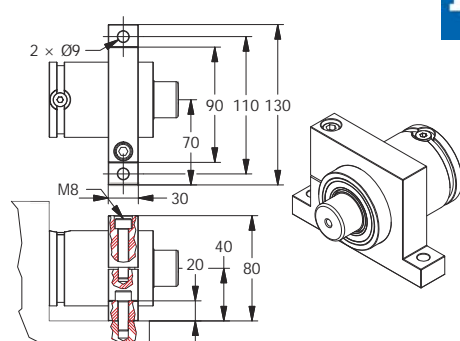
XT1000 (ST0750)



XR1000 (SR0750)



XC1000 (SC0750)



6