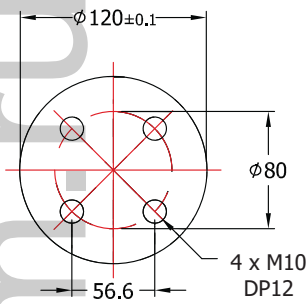


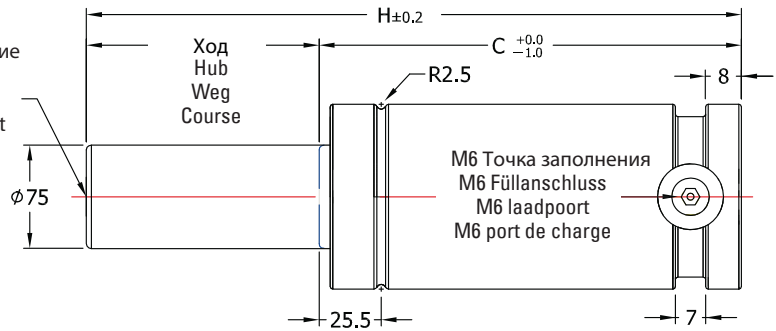


TSP 6600

PED 97/23/2C



M6 Только техобслуживание
M6 Ausschließlich Wartung
Alleen M6-onderhoud
Maintenance M6 uniquement



Как подобрать | Hinweise zur bestimmung | Opgeven als volgt | comment spécifier

| МОДЕЛЬ MODELL MODELL MODÈLES | ХОД HUB WEG COURSE | САМОСТОЯТЕЛЬНЫЕ - S, СОЕДИНЯЕМЫЕ - F ABGESCHLEIF - S, OSSENESS - F S - ONAFHANKELIJK WERKEND / F - MONTAGESYSTEEM S - AUTONOME / F - SYSTÈME ÉQUIPEMENT | КРЕПЛЕНИЕ HALTER MONTAGE MONTAGE | ДАВЛЕНИЕ ЗАПОЛНЕНИЯ (бар) FÜLLDRUCK (Bar) LAADDruk (Bar) PRESSION DE CHARGE (Bar) |
|---------------------------------------|-----------------------------|--|---|--|
|---------------------------------------|-----------------------------|--|---|--|

ГАЗОВАЯ ПРУЖИНА
GASFEDER
STIKSTOFVEREN
RESSORTS À GAZ

TSP6600

x

050

S (F)

(MSA)

150

КРЕПЛЕНИЕ
HALTER
MONTAGE
MONTAGE

XP6600

РЕМОНТНЫЙ НАБОР
REPARATURSATZ
REPARATIEPAKKET
KIT DE RÉPARATION

RCX6600

- [Внимание!] Необходимо указать давление заполнения. Иначе оно составит 150 бар.
- [Achtung!] Der Fülldruck muss angegeben werden. Ansonsten beträgt der Druck 150Bar.
- [Voorzichtig!] Laaddruk moet worden opgegeven. Anders zal de lading 150Bar zijn
- [Attention !] La pression de charge doit être spécifiée. Sinon, la charge sera de 150 bars





TSP6600

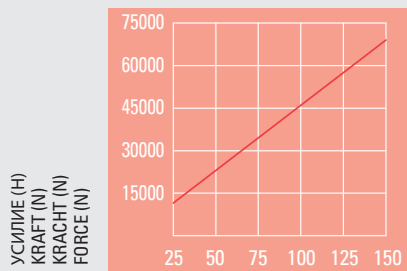
| Ход Hub Weg Course (мм) | Дюймы Zoll Inches Pouce | H | C | Усилие (H) Kraft (N) Kracht (N) Force (N) (150 бар/= 20 °C) | | Объем газа (см³) | Вес (кг) Gewicht (kg) Gewicht (kg) Poids (kg) |
|-------------------------------------|----------------------------------|-----|-----|---|---|------------------------|--|
| | | | | Начальное Anfang Initiële Initiale | Конечное усилие* Endkraft* Eindkracht* Force finale* | | |
| 16 | 0,63 | 100 | 84 | 66000 | 91900 | 272,3 | 6,01 |
| 20 | 0,79 | 108 | 88 | | 93700 | 315,7 | 6,19 |
| 25 | 0,98 | 118 | 93 | | 96200 | 370,1 | 6,42 |
| 30 | 1,18 | 128 | 98 | | 98200 | 424,4 | 6,65 |
| 35 | 1,38 | 138 | 103 | | 99700 | 178,7 | 6,87 |
| 38 | 1,50 | 144 | 106 | | 100500 | 511,3 | 7,01 |
| 40 | 1,57 | 148 | 108 | | 101000 | 533,1 | 7,11 |
| 45 | 1,77 | 158 | 113 | | 102100 | 587,4 | 7,33 |
| 50 | 1,97 | 168 | 118 | | 103000 | 641,8 | 7,56 |
| 60 | 2,36 | 188 | 128 | | 104400 | 750,4 | 8,01 |
| 63 | 2,48 | 194 | 131 | | 104800 | 783,0 | 8,15 |
| 70 | 2,76 | 208 | 138 | | 105500 | 859,1 | 8,47 |
| 75 | 2,95 | 218 | 143 | | 105900 | 913,4 | 8,70 |
| 80 | 3,15 | 228 | 148 | | 106400 | 967,8 | 8,93 |
| 90 | 3,54 | 248 | 158 | | 107100 | 1076,5 | 9,38 |
| 100 | 3,94 | 268 | 168 | | 107600 | 1185,1 | 9,84 |
| 125 | 4,92 | 318 | 193 | 108700 | 1456,8 | 10,98 | |

*= при полной длине хода | * = bei vollem Hub | * = bij volledige slag | * = à pleine course

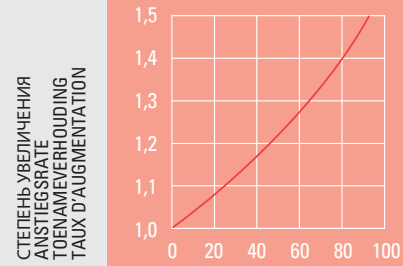


TSP 6600





-  Коэффициент повышения давления заполнения / усилия
-  Fülldruck / kraftanstieg
-  Laaddruk / krachttoename factor
-  Pression de charge / facteur d'augmentation de la force







ДАВЛЕНИЕ (бар)
DRUCK (Bar)
DRUK (Bar)
CHARGE (Bar)



ХОД (%)
HUB (%)
SLAG (%)
COURSE (%)

-  Расчет давления заполнения для TSP6600
-  Berechnung des Fülldruck für TSP6600
-  Berekening van laaddruk voor TSP6600
-  Calcul de la pression de charge pour TSP6600

| | | | | | | | | |
|--|--------------------|---|----------------------|------------------|---------------------|--------------------|--|-------|
| Давление заполнения (бар) Fülldruck (Bar) Laaddruk (Bar) Pression de charge (Bar) | = | <table style="width: 100%; border-collapse: collapse;"> <tr> <td style="text-align: right;">Начальное усилие (Н)</td> <td style="border-bottom: 1px solid black;">Anfangskraft (N)</td> </tr> <tr> <td style="text-align: right;">Initiële kracht (N)</td> <td style="border-bottom: 1px solid black;">Force initiale (N)</td> </tr> <tr> <td></td> <td style="text-align: center;">441,6</td> </tr> </table> | Начальное усилие (Н) | Anfangskraft (N) | Initiële kracht (N) | Force initiale (N) | | 441,6 |
| Начальное усилие (Н) | Anfangskraft (N) | | | | | | | |
| Initiële kracht (N) | Force initiale (N) | | | | | | | |
| | 441,6 | | | | | | | |

-  Например, каково давление заполнения газовой пружины с требуемым усилием 60000 Н?
-  Bsp.) Welcher Fülldruck ist für eine Gasfeder mit einer Kraft von 60,000N erforderlich?
-  bijv.) Welke laaddruk is nodig voor een gasveer die een kracht van 60,000N vraagt?
-  ex.) Qu'arrive-t-il à une pression de charge d'un ressort à gaz qui demande une force de 60,000N ?

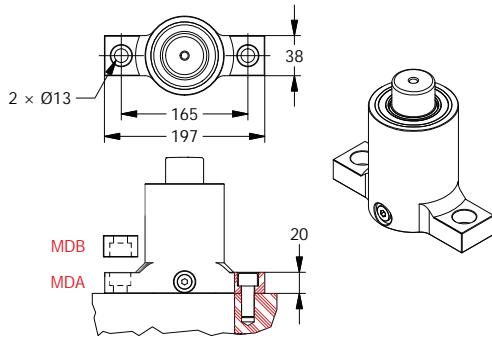
$$138 \text{ (бар)} = \frac{60000 \text{ (Н)}}{441,6}$$



TSP 6600

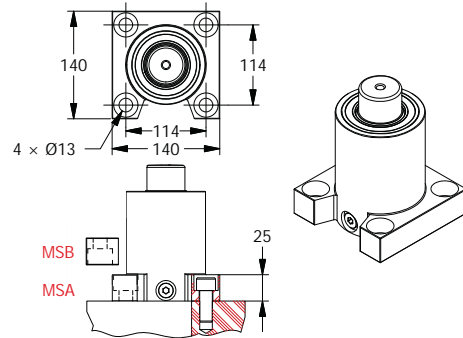
- Крепление
- Halter
- Montage
- Montage

MD



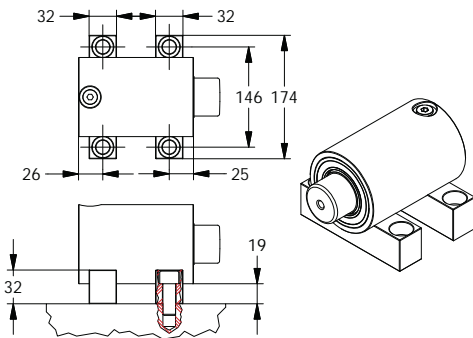
Приварены | Geschweisst | Gelast | Soudé

MS

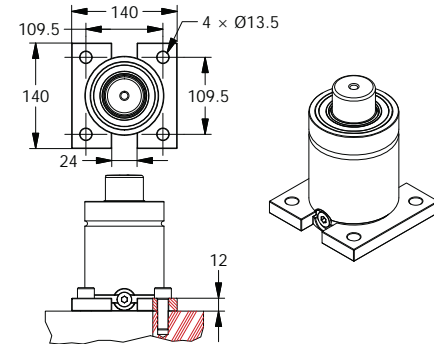


Приварены | Geschweisst | Gelast | Soudé

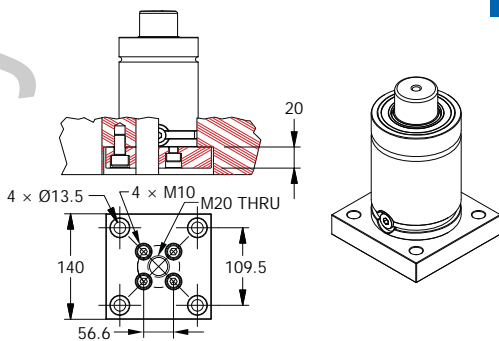
MK



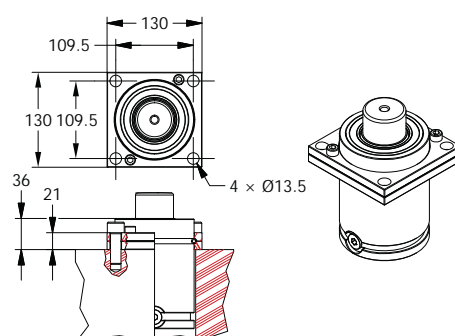
XP6600 (SP5000)



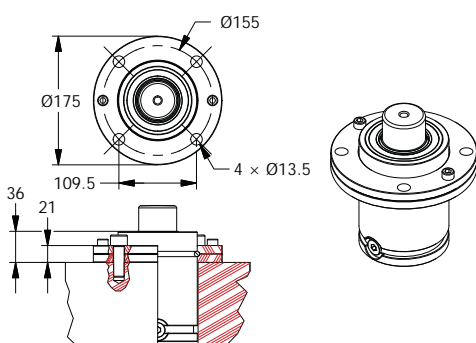
XB6600 (SB5000)



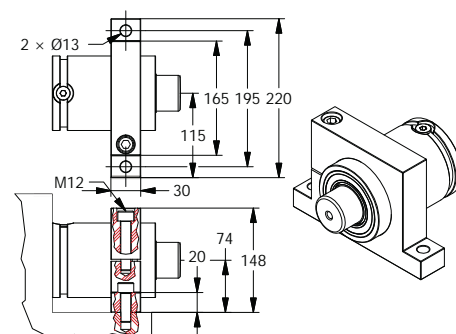
XT6600 (ST5000)



XR6600 (SR5000)



XC6600 (SC5000)



6