



Посвящая себя будущему

Многофункциональный тепловизор с высоким качеством изображения



testo 881





Преимущества testo 881



Размер детектора 160 x 120 пикселей

Благодаря разрешению в 19.200 температурных точек, объекты измерений будут представлены в высоком качестве - максимально четко и детализовано.



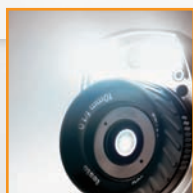
Технология SuperResolution (до 320 x 240 пикселей)

Технология SuperResolution (Сверхвысокое Разрешение) повышает качество изображения на один класс, т.е. разрешение Ваших тепловых снимков увеличивается в 4 раза.



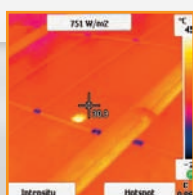
Температурная чувствительность < 50 мК

Благодаря температурной чувствительности < 50 мК на тепловых снимках будут отчетливо видны малейшие перепады температур.



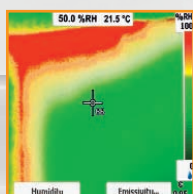
Встроенная цифровая камера с мощной подсветкой

Встроенная цифровая камера создает и сохраняет реальные снимки - параллельно с соответствующими термограммами. Мощная светодиодная подсветка позволяет создавать реальные изображения затемненных участков.



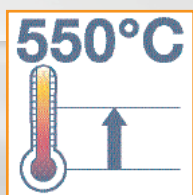
Режим измерения "Солнечная энергия"

Данный режим позволяет ввести в тепловизор значение интенсивности солнечного излучения для каждого отдельного замера. Введенные данные сохраняются вместе с соответствующими тепловыми снимками.



Специальный режим измерения для локализации участков, подверженных риску образования плесени

Путем ручного ввода параметров окружающей среды - температуры и влажности воздуха, а также поверхностной температуры - тепловизор рассчитает значение влажности для каждой точки измерения и визуализирует полученные данные посредством термограммы.



Измерение высоких температур до 550°C

Благодаря опциональной функции "Измерение высоких температур" Вы можете расширить диапазон измерений до 550°C.



Сменная оптика

ПО для ПК: функция наложения снимков TwinPix



Технические данные testo 881



Запись голосовых комментариев с помощью гарнитуры



Интуитивное управление



	testo 881-1	testo 881-2
Инфракрасное изображение		
Тип детектора	FPA 160 x 120 пикселей, a.Si	
Температурная чувствительность (NETD)	< 50 мК при 30°C	
Оптическое поле зрения / мин. фокусное расстояние	32° x 23° / 0.1 м (стандартный объектив) 9° x 7° / 0.5 м (телеобъектив)	
Пространственное разрешение (IFOV)	3,3 мрад (стандартный объектив), 1,0 мрад (телеобъектив)	
SuperResolution (пиксели / IFOV) - опция	320 x 240 пикселей / 2,1 мрад (стандартный объектив) 0,6 мрад (телеобъектив)	
Частота обновления кадра	9 Гц*	
Фокусировка	ручной фокус	ручной и моторизированный
Спектральный диапазон	8 ... 14 μm	
Реальное изображение		
Размер изображения / мин. фокусное расстояние	–	640 x 480 пикселей / 0.4 м
Представление изображения		
Дисплей	ж/к дисплей 3.5"; 320 x 240 пикселей	
Варианты отображения	только ИК-изображение / только реальное изображение / ИК + реальное изображение	
Видеовыход	USB 2.0	
Цветовая палитра	9 вариантов (iron, rainbow, cold-hot, blue-red, grey, inverted grey, sepia, Testo, iron HT)	
Измерение		
Температурный диапазон	-20°C ... 100°C / 0° ... 350°C (переключаемый)	
Измерение высоких температур - опция	–	+350°C ... +550°C
Погрешность	±2°C, ±2% от измер. знач. ±3% от измер. знач. (+350°C ... +550°C)	
Коэффициент излучения / настройка темпер. компенсации отражения	0.01 ... 1 / ручная	
Функции измерения		
Отображение распределения поверхностной влажности (путем ручного ввода параметров)	–	✓
Измерение влажности с помощью радиозонда** (автоматич. передача изм.знач. в реальн. врем.)	–	(✓)
Режим измерения "Солнечная энергия"	–	✓
Аналитические функции	до 2-х точек измерений, распознавание горячей/холодной точек	до 2-х точек измерений, распознавание горячей/холодной точек, изотермы, расчет значений участка (мин./макс./средн.)
Функциональные возможности тепловизора		
Цифровая камера	–	✓
Мощная светодиодная подсветка	–	✓
Моторизированный фокус	–	✓
Стандартный объектив	32° x 23°	
Сменная оптика - опция	–	9° x 7°
Лазер*** (классификация лазера 635 нм, Класс 2)	✓	
Запись голосовых комментариев	–	с помощью гарнитуры
Потоковое видео (через USB)	–	✓
Хранение изображений		
Формат файла	.bmt; возможность экспорта в .bmp, .jpg, .png, .csv, .xls	
Устройство хранения данных	SD-карта 2 Гб (приблиз. 2.000 изображений)	
Питание		
Тип аккумулятора	быстрозаряжаемый, литиево-ионный, зарядка на объекте	
Ресурс аккумулятора	4 часа	
Зарядка аккумулятора	в приборе / в зарядном устройстве (опция)	
Питание от сети	да	
Условия окружающей среды		
Диапазон рабочей температуры	-15°C ... 40°C	
Диапазон температуры хранения	-30°C ... 60°C	
Влажность воздуха	20% ... 80% без конденсации	
Класс защиты корпуса (IEC 60529)	IP 54	
Вибрация (IEC 60068-2-6)	2G	
Физические характеристики		
Вес	приблиз. 900 г	
Размеры (Д x Ш x В) в мм	152 x 108 x 262	
Крепление к штативу	M6	
Корпус	АБС-пластик	
Программное обеспечение для ПК		
Требования к системе	Windows XP (Service Pack 3) Windows Vista, Windows 7, интерфейс USB 2.0	
Стандарты, сертификация, гарантия		
Директива ЕС	2004 / 108 / ЕС	
Гарантия	2 года	

- ✓ стандарт
- (✓) опция
- не доступно

* за пределами ЕС; в пределах ЕС - 33 Гц

** использование беспроводных зондов влажности разрешено только в странах ЕС, Норвегии, Швейцарии, США, Канаде, Колумбии, Турции, Бразилии, Чили, Мексике, Новой Зеландии, Индонезии.

*** за исключением США, Японии и Китая

Обзор моделей

Характеристики	testo 881-1	testo 881-2	комплект testo 881-2
Детектор	160 x 120 пикселей		
Температурная чувствительность (NETD)	< 50 мК		
Температурный диапазон	-20 ... 350 °C		
Частота обновления кадра	9 Гц*		
Объектив 32° x 23°	✓	✓	✓
Сменный телеобъектив 9° x 7°	-	(✓)	✓
Технология SuperResolution	(✓)	(✓)	(✓)
Измерение высоких температур до 550°C	-	(✓)	(✓)
Встроенная цифровая камера	✓	✓	✓
Интегрированная LED-подсветка	-	✓	✓
Запись голосовых комментариев с помощью гарнитуры	-	✓	✓
Лазер**	✓	✓	✓
Моторизованный фокус	-	✓	✓
Отображение распределения поверхностной влажности (ручной ввод знач.)	-	✓	✓
Измерение влажности с помощью беспровод. зондов*** (автом. передача данных в режиме реального времени)	-	(✓)	(✓)
Отображение изотермы в приборе	-	✓	✓
Расчёт макс./мин. значений участка	-	✓	✓
Автоматическое распознавание горячей/холодной точек	✓	✓	✓
Режим "Солнечная энергия"	✓	✓	✓
Защитный фильтр для объектива	(✓)	(✓)	✓
Запасной аккумулятор	(✓)	(✓)	✓
Быстродействующее зарядное устройство	(✓)	(✓)	✓

✓ входит в комплект поставки (✓) опция - не доступно

* за пределами ЕС, в пределах ЕС - 33 Гц

**за исключением США, Китая и Японии

*** использование беспроводных зондов влажности разрешено только в странах ЕС, Норвегии, Швейцарии, США, Канаде, Колумбии, Турции, Бразилии, Чили, Мексике, Новой Зеландии, Индонезии.

1) При заказе в качестве базовой комплектации Вы получаете принадлежности непосредственно в кейсе. Пример: testo 881-2 с защитным фильтром для объектива и функцией измерения высоких температур: № заказа 0563 0881 V5 C1 G1

2) По вопросам обращайтесь в сервисный отдел компании Тэсто Рус.

Данные для заказа

Тепловизоры testo 881	№ заказа	Цена (руб.)
Тепловизор testo 881-1 в прочном кейсе с профессиональным ПО, чехлом Soft Case, ремнем для переноски, SD-картой, USB-кабелем, тканью для очистки объектива, блоком питания, литиево-ионным аккумулятором и адаптером для штатива	0563 0881 V1	199 000
Тепловизор testo 881-2 в прочном кейсе с профессиональным ПО, чехлом Soft Case, ремнем для переноски, SD-картой, USB-кабелем, тканью для очистки объектива, блоком питания, литиево-ионным аккумулятором, адаптером для штатива и гарнитуры	0563 0881 V5	249 000
Комплект testo 881-2 в прочном кейсе с профессиональным ПО, чехлом Soft Case, ремнем для переноски, SD-картой, USB-кабелем, тканью для очистки объектива, блоком питания, литиево-ионным аккумулятором, адаптером для штатива и гарнитуры	0563 0881 V6	299 000

В дополнение к testo 881-2, в комплект testo 881-2 входит:

- Телеобъектив 9° x 7°
- Защитный фильтр для объектива
- Дополнительный аккумулятор
- Быстродействующее зарядное устройство



Вы экономите 84 000 руб.

Принадлежности	Код ¹⁾ (базовая комплектация)	№ заказа (дооснащение)	Цена (руб.)
SuperResolution (Сверхвысокое Разрешение). В 4 раза больше значений измерений для еще более подробного анализа термограмм.	S1	0554 7806	14 900
Быстродействующее зарядное устройство для одновременной подзарядки двух аккумуляторных батарей.	E1	0554 8801	12 500
Дополнительный аккумулятор для продолжительных измерений.	D1	0554 8802	6 500
Защитный фильтр для объектива для оптимальной защиты объектива от пыли и царапин.	C1	0554 8805	16 000
Дооснащение телеобъективом (только для testo 881-2)	A1	2)	99 000
Измерение высоких температур до 550°C	G1	2)	35 000
Измерение влажности с помощью беспроводных зондов***	B1	2)	не доступно
Алюминиевый штатив. Профессиональный, легкий и устойчивый штатив-тренога с быстро выдвигающимися ножками и 3-х позиц. держателем для крепления к треноге.		0554 8804	13 900
Самоклеющаяся пленка для измерений, например, на полированных поверхностях (рулон, Д.: 10 м, Ш.: 25 мм), e=0.95, теплостойкость до +250 °C		0554 0051	5 900
Государственная поверка тепловизора			
Государственная поверка тепловизора в диапазоне 0 - 400 °C (положительный диапазон). Срок - 21 день.		0770 ТП0400	13 000
Государственная поверка тепловизора в диапазоне -20 - 400 °C (весь диапазон). Срок - 21 день.		0770 ТП20400	16 500
Государственная срочная поверка тепловизора в диапазоне 0 - 400 °C. Срок - 7 дней.		0780 ТП0400	19 500
Государственная срочная поверка тепловизора в диапазоне -20 - 400 °C. Срок - 7 дней.		0780 ТП20400	24 750