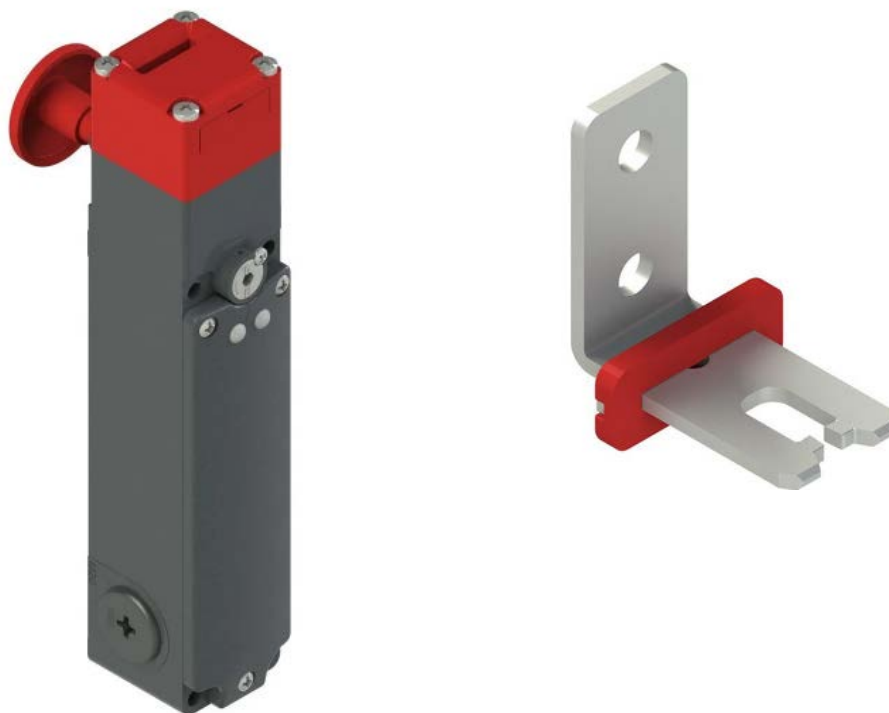


FG 60BD7D0Z-F21 Выключатель защитный с соленоидом и отдельным актуатором



Характеристики:

LED: Без светодиода

Актуатор: в комплекте с прямоугольным актуатором VF KEYF21

Головка: Поворотная, с кнопкой выхода

Кабельный ввод: Резьбовой M20

Контактный блок: 1НО + 1НЗ перемещаются приводом и 2НЗ перемещаются соленоидом

Корпус: металлический, три кабельных ввода M20x1,5

Метод работы: метод работы D, заблокированный привод с обесточенным соленоидом

Механическая стойкость: 1 миллион рабочих циклов

Мощность: 24 В переменного / постоянного тока

Принудительное открытие: Да

Рабочая температура: от -25 °С до +60°С

Рабочие напряжения при переменном токе: 120В/6А, 250В/5А, 400В/3А

Рабочие напряжения при постоянном токе: 24В/3А, 125В/0,7А, 250В/0,4А

Степень защиты: IP67

Вес: 1 282 г