



Базовая комплектация домика

по желанию заказчика возможны изменение в базовой комплектации





стены из профилированных элементов



фундаментные балки



комплект досок для пола



комплект досок для крыши


угловые соединения с ветрозащитой



комплект плинтуса


комплект деревянных окон и дверей


резиновые уплотнители для окон и дверей


комплект крепёжных элементов


комплект замков и ручек


подробная инструкция по сборке дома

БОРИСОВСКИЙ
D&K

Обратите внимание на эту информацию

стандартные размеры окон и дверей, остекление дверей
и окон состоит из однокамерных стеклопакетов

**В каталоге все размеры указаны справочно,
точные размеры указаны в чертежах.**

одностворчатое
окно



1050 × 700 мм

двустворчатое
окно



1050 × 1380 мм

одностворчатая
дверь



1920 × 850 мм

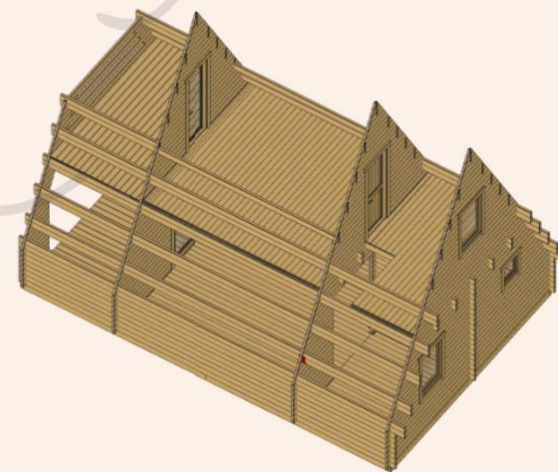
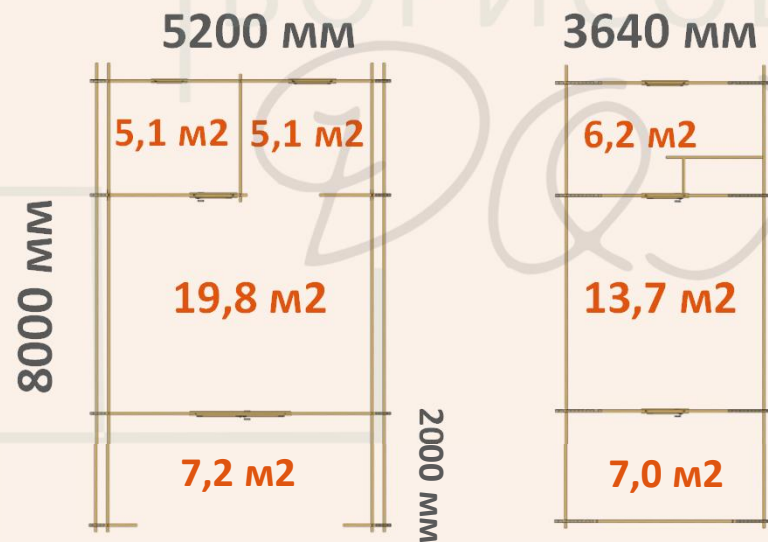
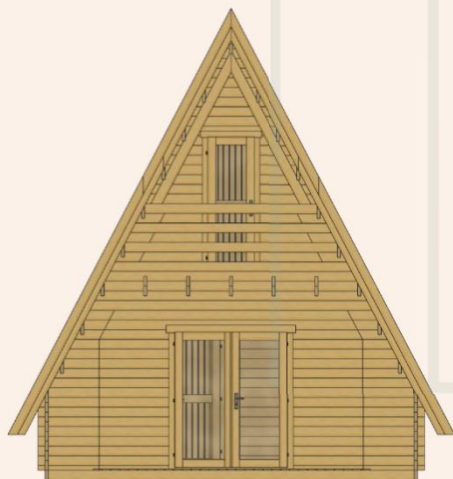
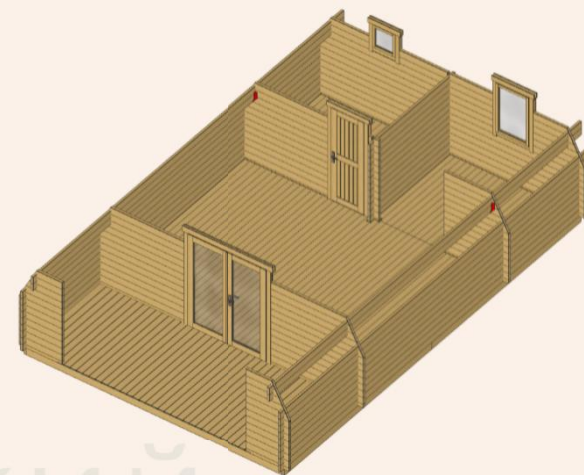
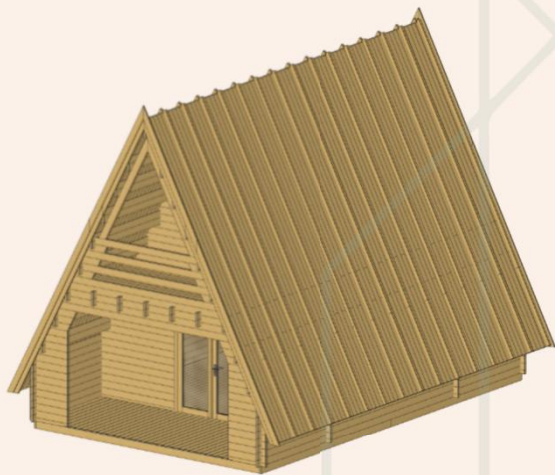
двустворчатая
дверь



1920 × 1610 мм

**Производитель оставляет за собой право на внесение незначительных изменений в
проект, не влияющих на конструктивные особенности.**

ЭРИК



Основные параметры и варианты изготовления

место для отдыха и семейных встреч;

уютная терраса; балкон;

помещение для обустройства санузла



одностворчатая
дверь × 2



одностворчатое окно × 2
(500 × 500) × 1



двустворчатая
дверь × 1



5,2 × 8,0

толщина стены, мм

44

высота стен, м

1,2

высота домика, м

6,0

площадь пола + терраса, м²

49,9 (30+19,9) + 14,2 (7,2+7,0)

площадь комнат, м²

19,8 / 5,1 (x2) / 13,7 / 6,2

площадь крыши, м²

113,2

габариты пакета, м (x 3)

0,82 / 0,85 / 0,76 × 1,2 × 6,4

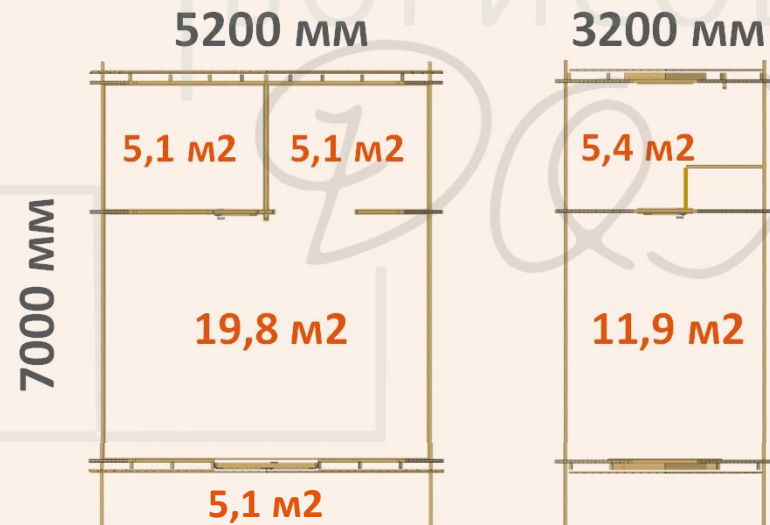
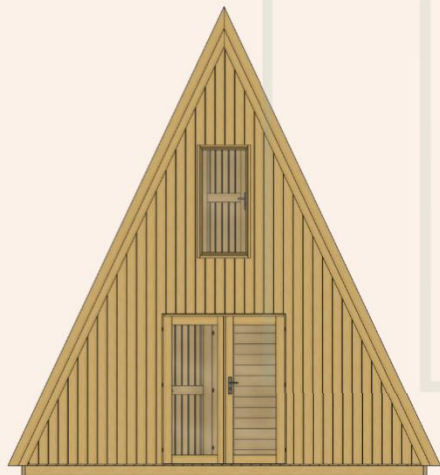
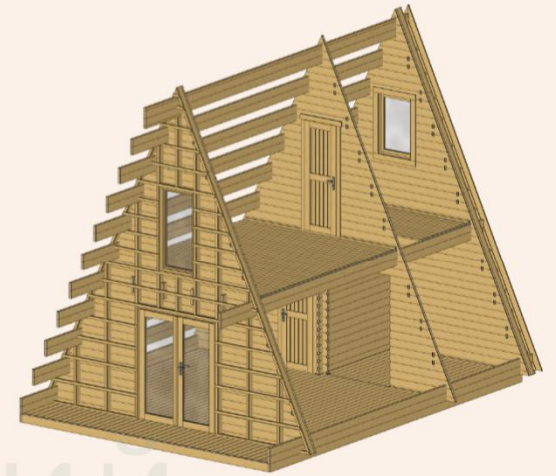
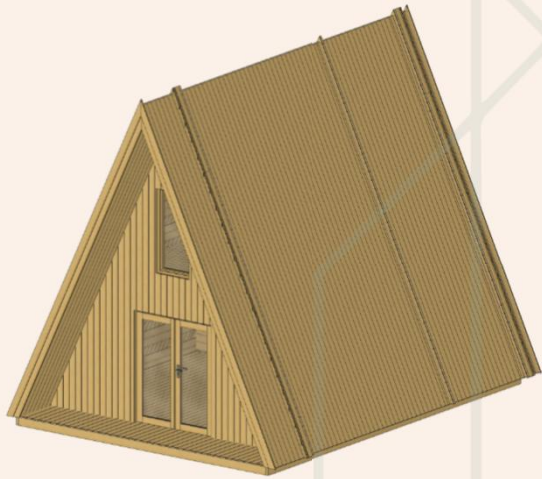
вес комплекта, кг

6200

встроенная терраса



ЭРНЕСТ



Основные параметры и варианты изготовления

место для отдыха и семейных встреч;

уютная терраса; помещение для обустройства санузла;

возможность утепления стен



одностворчатая
дверь × 2



одностворчатое
окно × 2



двустворчатая
дверь × 1



ЭРНЕСТ

5,2 × 7,0

толщина стены, мм

44 + 20

высота стен, м

-

высота домика, м

5,9

площадь пола + терраса, м²

47,3 (30+17,3) + 5,1

площадь комнат, м²

19,8 / 5,1 (x2) / 11,9 / 5,4

площадь крыши, м²

95,3

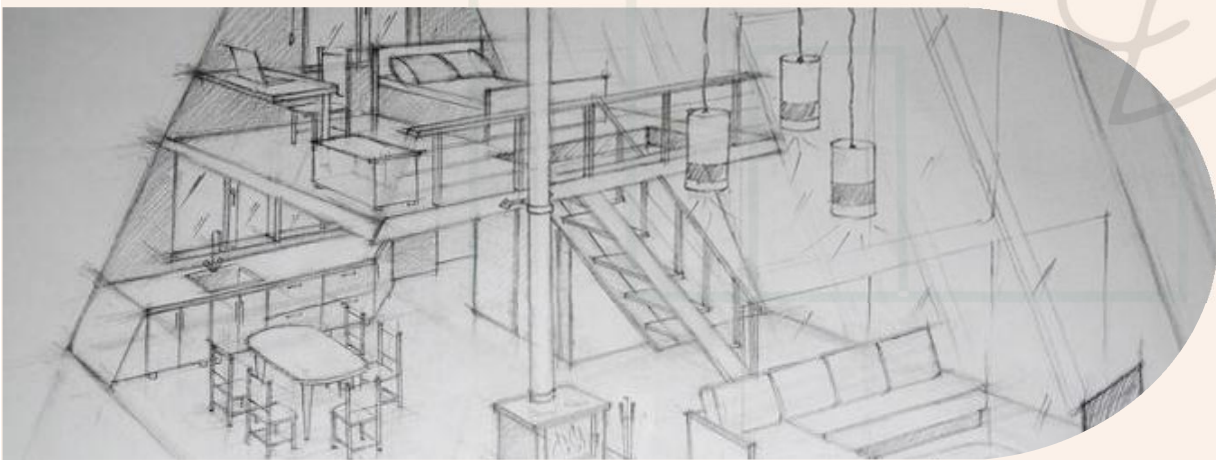
габариты пакета, м (x 3)

0,75 / 0,7 / 0,65 × 1,2 × 6,4

вес комплекта, кг

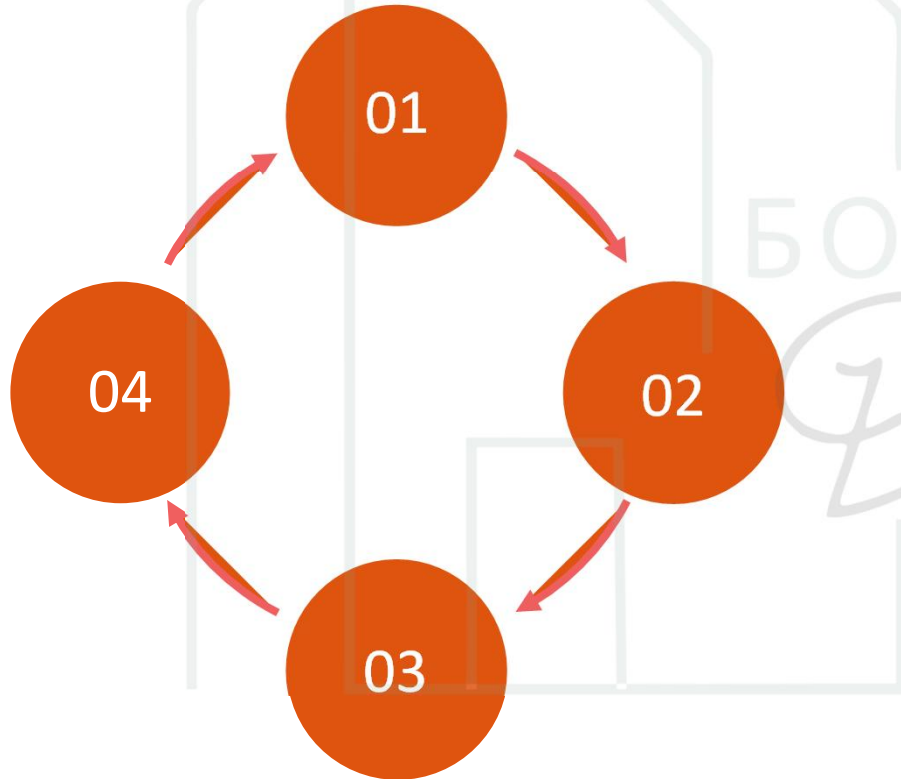
5580

встроенная терраса



Как мы будем работать для вас

при заключении договора вы уже будете знать что вы получите, когда и по какой цене, потому что мы ценим ваше время



01 **+** принимаем ваш заказ

наши специалисты примут ваш заказ в работу, обсудят с вами все нюансы, ваши пожелания и ответят на все интересующие вопросы

02 **+** заключаем договор

договор заключается с соблюдением всех норм и требований законодательства в течении 3-х рабочих дней и согласовывается с вами

03 **+** получаем предоплату

после заключения договора мы отправим вам счёт для оплаты в удобной для вас валюте

04 **+** отгружаем вашу мечту

погрузка осуществляется механизированным транспортом с 2-х сторон автомобиля что бы не повредить ваш товар; водителю предоставляется полный пакет отгрузочных документов