

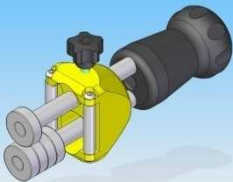
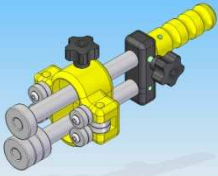
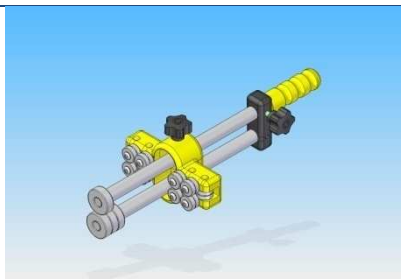


Zaginarki rolkowe typu – **BENDER**

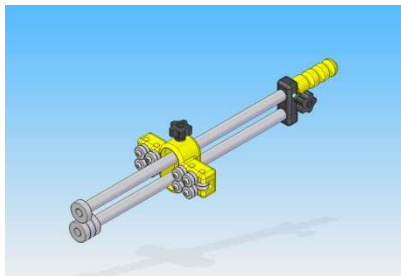
BENDERY firmy SOREX TECHNIC to ręczne zaginarki rolkowe służący do gięcia rąbków prostych, wklęsłych i wypukłych o dużych i małych promieniach. Dzięki nowatorskiej konstrukcji długość gięcia nie jest niczym ograniczona. System współdziałających ze sobą rolek dociskowych pozwala na ręczny przesuw wzdłuż krawędzi blachy stopniowo zwiększając kąt gięcia. Zakres gięcia wynosi przy urządzeniach MINI, UNO i DUO od 0 do 90 stopni oraz w urządzeniach DISC MINI i DISC od 90 do 180 stopni. Urządzenie nie uszkadza powierzchni lakierowanych i powlekanych.

MODEL	FOTO	Dane techniczne:
BENDER MINI 25		- Zakres 0° – 90° - Max wysokość gięcia 25 mm - Min. Wysokość gięcia 5 mm <i>(zależy od rodzaju materiału)</i> - Max grubość blachy 0,60/ 0,80 mm <i>(stal nierdzewna / aluminium, stal, miedź)</i> - Gabaryty (dł. x szer. x wys.) 90 x 45 x 85 mm - Ciężar 0,40 kg
BENDER MINI 60 C		- Zakres 0° – 90° - Max wysokość gięcia 60 mm - Min. Wysokość gięcia 5 mm <i>(zależy od rodzaju materiału)</i> - Max grubość blachy 0,60/ 0,80 mm <i>(stal nierdzewna / aluminium, stal, miedź)</i> - Gabaryty 145x45x85 mm - Ciężar 0,60 kg
BENDER MINI 60		- Zakres 0° – 90° - Max wysokość gięcia 60 mm - Min. Wysokość gięcia 5 mm <i>(zależy od rodzaju materiału)</i> - Max grubość blachy 0,60/ 0,80 mm <i>(stal nierdzewna / aluminium, stal, miedź)</i> - Gabaryty 185x45x85 mm - Ciężar 0.65 kg
BENDER UNO 100		- Zakres 0° – 90° - Max wysokość gięcia 100 mm - Min. Wysokość gięcia 5 mm <i>(zależy od rodzaju materiału)</i> - Max grubość blachy 0,60/ 0,80 mm <i>(stal nierdzewna / aluminium, stal, miedź)</i> - Regulacja docisku blachy - Gabaryty 250x90x105 mm - Ciężar 1,30 kg

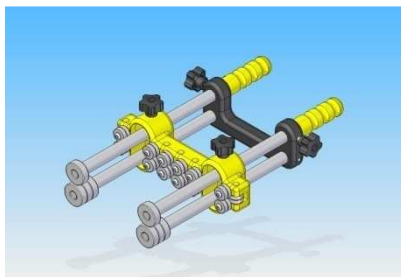
BENDER UNO 200



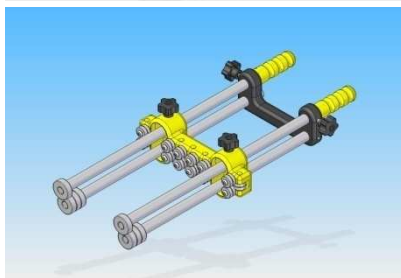
BENDER UNO 350



BENDER DUO 200



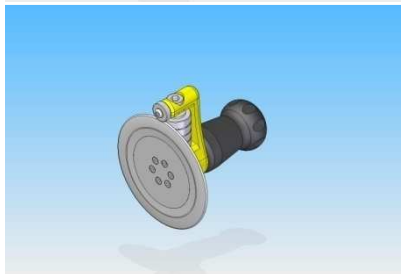
BENDER DUO 350



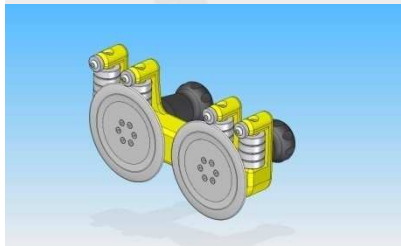
BENDER UNO DISC MINI



BENDER UNO DISC



BENDER DUO DISC



- Zakres	0° – 90°
- Max wysokość gięcia	200 mm
- Min. Wysokość gięcia	5 mm
<i>(zależy od rodzaju materiału)</i>	
- Max grubość blachy	0,60/ 0,80 mm
<i>(stal nierdzewna / aluminium, stal, miedź)</i>	
- Regulacja docisku blachy	
- Gabaryty	350x130x105 mm
- Ciężar	1,80 kg
- Zakres	0° – 90°
- Max wysokość gięcia	350 mm
- Min. Wysokość gięcia	5 mm
<i>(zależy od rodzaju materiału)</i>	
- Max grubość blachy	0,60/ 0,80 mm
<i>(stal nierdzewna / aluminium, stal, miedź)</i>	
- Regulacja docisku blachy	
- Gabaryty	500x130x105 mm
- Ciężar	2,3 kg
- Zakres	0° – 90°
- Max wysokość gięcia	200 mm
- Min. Wysokość gięcia	5 mm
<i>(zależy od rodzaju materiału)</i>	
- Max grubość blachy	0,60/ 0,80 mm
<i>(stal nierdzewna/aluminium, stal, miedź)</i>	
- Regulacja docisku blachy	
- Gabaryty	350x220x105 mm
- Ciężar	2,8 kg
- Zakres	0° – 90°
- Max wysokość gięcia	350 mm
- Min. Wysokość gięcia	5 mm
<i>(zależy od rodzaju materiału)</i>	
- Max grubość blachy	0,60/ 0,80 mm
<i>(stal nierdzewna/aluminium, stal, miedź)</i>	
- Regulacja docisku blachy	
- Gabaryty	500 x 220 x 105 mm
- Ciężar	3,8 kg
- Zakres	90° – 180°
- Max wysokość gięcia	20 mm
- Min. Wysokość gięcia	8 mm
<i>(zależy od rodzaju materiału)</i>	
- Max grubość blachy	0,60/ 0,80 mm
<i>(stal nierdzewna/aluminium, stal, miedź)</i>	
- Gabaryty	125x80x100 mm
- Ciężar	0,65 kg
- Zakres	90° – 180°
- Max wysokość gięcia	40 mm
- Min. Wysokość gięcia	8 mm
<i>(zależy od rodzaju materiału)</i>	
- Max grubość blachy	0,60/ 0,80 mm
<i>(stal nierdzewna/aluminium, stal, miedź)</i>	
- Gabaryty	125x120x140 mm
- Ciężar	0,80 kg
- Zakres	90° – 180°
- Max wysokość gięcia	40 mm
- Min. Wysokość gięcia	8 mm
<i>(zależy od rodzaju materiału)</i>	
- Max grubość blachy	0,60/ 0,80 mm
<i>(stal nierdzewna/aluminium, stal, miedź)</i>	
- Gabaryty	125x250x140 mm
- Ciężar	3,2 kg