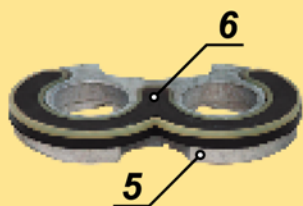


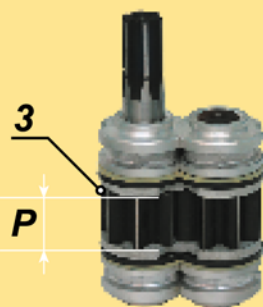
КОНСТРУКТИВНЫЕ ОСОБЕННОСТИ

Система компенсации износа

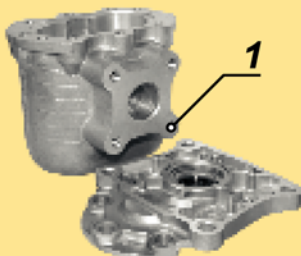


Отличительной особенностью конструкции насосов производства ОАО «ВЗТА» является наличие самоустанавливающегося качающего блока. Компенсация торцевого износа происходит благодаря конструкции компенсаторов 5, которые обеспечивают равномерность приработок к торцам шестерен 3 и автоматический поджим в процессе износа. Компенсация радиального износа конструктивно обеспечивается поджатием качающего блока к корпусу со стороны области высокого давления и ограничением зоны высокого давления фигурными манжетами 6.

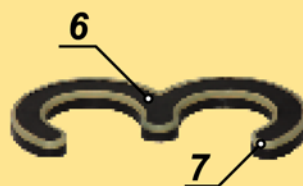
Ограничение зоны высокого давления



Ограничение зоны высокого давления P позволяет снизить металлоемкость корпусов насосов 1, и значительно продлевает срок эксплуатации насоса.



Система защиты уплотнений от разрушения



Защитные пластины 7 увеличивают срок службы 3-образных манжет, защищая их от разрушения в условиях циклических нагрузок. Повышение надежности насосов работающих в нагруженных гидросистемах и в условиях ограниченной смазки достигается применением металлофторопластовых втулок. ▼



Универсальность конструкции

Конструкции насосов ОАО «ВЗТА» позволяют изменить направление вращения ведущего вала путем переборки в условиях ремонтной мастерской.

МАРКИРОВКА И ТОВАРНЫЙ ЗНАК

Х НШ - Х БО - Х Х - Х ДК - З - Л - Х

Тип насоса (мотора)

НШ	насос шестеренный
НМШ	насос масляный шестеренный
НС	насос смазочный
НП	насос подпитки
ГМШ	гидромотор шестеренный

Рабочий объем однопоточного насоса
Рабочий объем первой секции двухпоточного насоса

Рабочий объем второй секции двухпоточного насоса

Вариант модификации

Б В Г Д ДК ДКМ К КД

Исполнение по давлению

	1	2	3	4	5
МПа	10	14	16	20	25

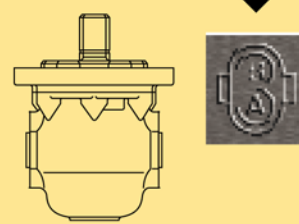
Направление вращения

Л — левое вращение. Правое не указывается.

Климатическое исполнение.

Т — для стран с тропическим климатом

ТОВАРНЫЙ ЗНАК НАШЕГО ПРЕДПРИЯТИЯ ОТЛИВАЕТСЯ НА КОРПУСЕ НАСОСА



Пример маркировки

НШ32В-3 — Обозначение насоса

$P_{ном}$ 16МПа
 V_o 31,7 см³
 $Q_{ном}$ 1,85 л/с
 $n_{ном}$ 40с⁻¹

Рабочие параметры насоса

№ XX XX XX — Порядковый номер насоса

XX XX — Месяц

XX XX — Последние две цифры года

Made in Ukraine