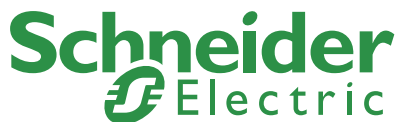


АВТОМАТИКА Ц · е · Н · Т · р



**Оборудование и решения
для автоматизации промышленных установок**



Schneider Electric (Франция) является ведущим разработчиком и производителем оборудования для автоматизации и управления. В этой области мы предлагаем широкий спектр изделий, от программируемых реле до высокопроизводительных контроллеров управления перемещениями и интерфейсных модулей. Мы обладаем технологиями, позволяющими управлять машинами, от простых станков до сложных комплексов, применяемыми на любых промышленных или инфраструктурных объектах и в зданиях

Автоматизация и промышленный контроль



Приводная техника

- устройства плавного пуска
- преобразователи частоты
- сервопривода
- линейные привода
- контроллеры перемещения
- шаговые привода



Сигнальные устройства

- модульные световые колонны
- монолитные световые колонны
- аварийная свето-звуковая сигнализация



Реле защиты и контакторы

- реверсивные и нереверсивные контакторы
- электронные реле перегрузки
- электронные тепловые реле перегрузки
- модульные контакторы
- реле защиты
- тепловые реле перегрузки



ПЛК, удалённый ввод/вывод

- контроллеры (ПЛК) для промышленных и коммерческих машин
- интерфейсы ввода/вывода
- контроллеры и модули безопасности
- программное обеспечение



Пускатели

- пускатели прямого включения
- пускатели в корпусе
- автоматические выключатели для защиты двигателя
- защитные устройства на термисторах



Устройства управления

- кнопки и переключатели
- сигнальные лампы
- посты управления
- джойстики
- выключатели безопасности

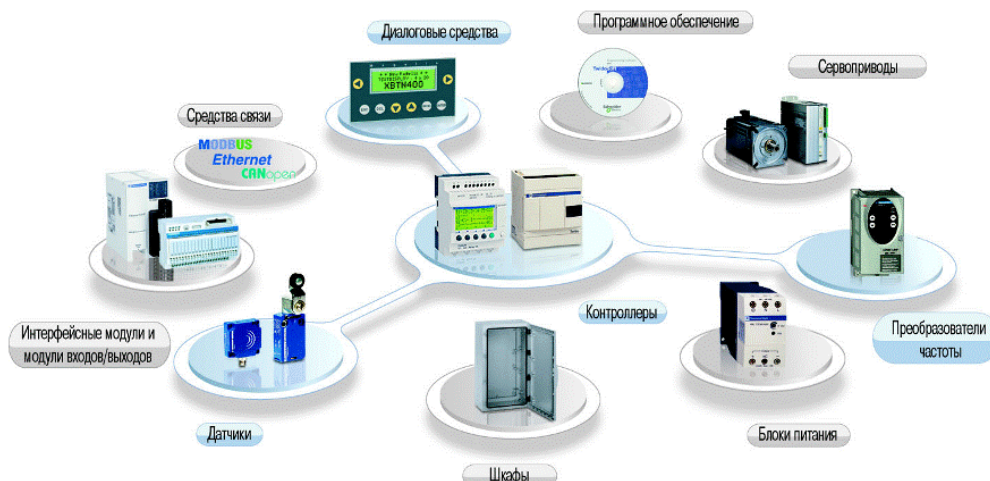


Средства человеко-машинного интерфейса

- контроллеры с человеко-машинным интерфейсом
- промышленные компьютеры
- сенсорные панели

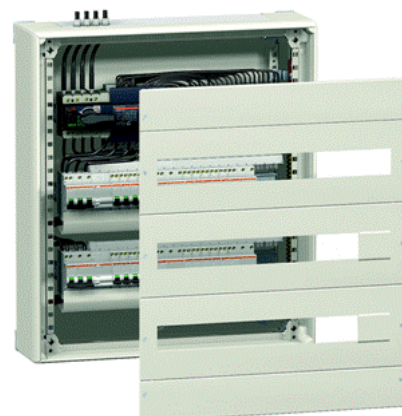


- источники питания
- трансформаторы
- разъединители
- предохранители
- модульные автоматы, контакторы
- датчики и RFID системы



Универсальные шкафы Schneider Electric

- Настенные и напольные шкафы
- Шкафы с панелью управления и консолью
- Шкафы из нержавеющей стали и пластика
- Системы поддержки микроклимата
- Принадлежности

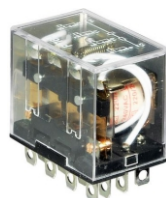


DEKraft

Торговая марка DEKraft входит в предложение Schneider Electric и состоит из модульного силового, коммутационного оборудования, оболочек и аксессуаров для них. Низковольтное оборудование DEKraft относится к экономическому ценовому сегменту.

Номенклатура выпускаемой продукции:

- Выключатели автоматические силовые (в литом корпусе)
- Дополнительные устройства модульной серии
- Воздушные автоматические выключатели
- Устройства управления и сигнализации
- УЗО и дифференциальные автоматы
- Промышленные разъемы
- Промежуточные реле
- Автоматические выключатели
- Выключатели нагрузки
- Предохранители
- Контактторы
- Корпуса металлические
- Корпуса пластиковые
- Электрощитовые аксессуары

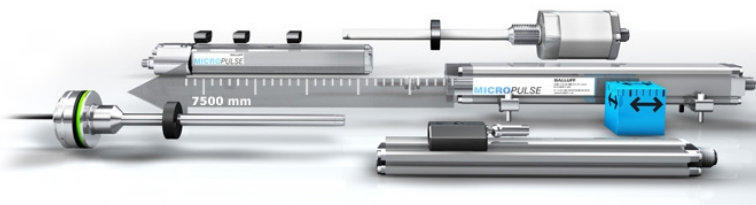


BALLUFF*sensors worldwide*

Balluff (Германия) мировой лидер в области производства сенсоров и компонентов автоматике для различных областей применения: машиностроение, станкостроение, автомобильная промышленность, металлургия, деревообрабатывающая и бумажная промышленности, складское оборудование и т.д.

Balluff предлагает инновационные решения для широкого спектра применений в промышленности и автоматизации технологических процессов

Измерение перемещения и расстояния



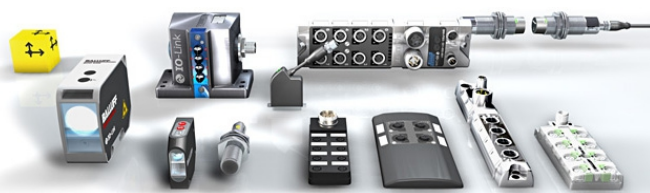
Магнитострикционные, индуктивные, магнитные измерители пути, лазерные дальнометры, индуктивные сенсоры с аналоговым выходом, инклинометры

Опознавание объектов



Индуктивные, емкостные, оптоэлектронные, магнитные, ультразвуковые, механические датчики и магнитные датчики для цилиндров

Организация промышленной сети и связность компонентов



Индуктивные элементы связи, модули для промышленных шин IO-Link, пассивные распределители, штекерные разъемы и соединительные провода

Промышленная идентификация

Датчики давления

Комплектующие





Smart encoders & actuators

Lika Electronic (Италия) успешно развивает решения для автоматизации, являясь одним из ведущих производителей инкрементальных и абсолютных энкодеров (оптических и магнитных датчиков угла поворота), инкрементальных и абсолютных магнитных систем измерения линейных перемещений, блоков позиционирования, устройств индикации, преобразователей сигналов и интерфейсов



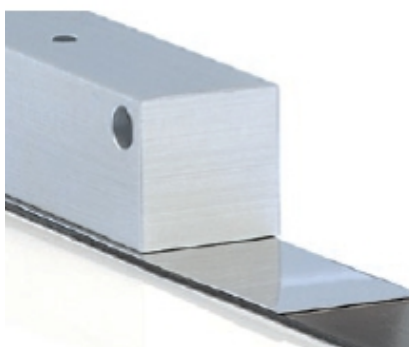
ROTAPULS
Инкрементальные энкодеры



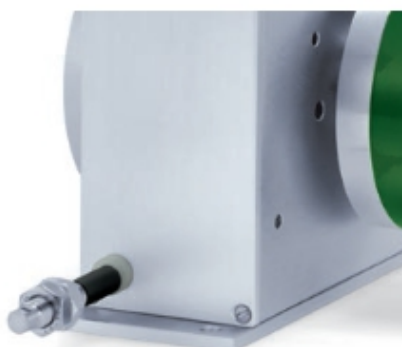
ROTACOD
Абсолютные энкодеры



ROTAMAG
Круговые магнитные энкодеры



LINEPULS - LINECOD
Абсолютные и инкрементальные магнитные измерители пути



DRAW-WIRE
Тросиковые блоки



ПРИНАДЛЕЖНОСТИ
Муфты, элементы для монтажа



POSICONTROL
УЦИ, преобразователи сигнала



DRIVECOD
Угловые актуаторы

Отрасли применения

- металлообработка, станочное оборудование
- деревообработка
- упаковка, разливное оборудование, пищевая промышленность
- лифтовое оборудование
- оборудование для производства пластика и изделий из него
- текстильное производство
- бумажная промышленность
- оборудование для производства строительных материалов



Системы линейного измерения совместно с УЦИ устанавливаются на универсальные токарные, шлифовальные и фрезерные станки. При работе на универсальных станках с УЦИ повышается скорость и точность изготовления деталей, за счёт наличия индикации фактического положения исполнительного механизма. Наличие УЦИ делает процесс обработки более удобным и легким для оператора, позволяя уменьшить трудоемкость и энергозатраты, большое количество встроенных функций позволяет с высокой степенью точности, быстро и с лёгкостью выполнять операции, которые, на аналогичном станке без УЦИ является очень сложными, что является неоспоримым преимуществом перед станками без УЦИ.

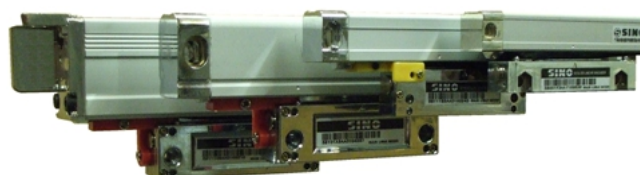


Технические характеристики УЦИ:

Принцип действия:.....квазиабсолютная
 Количество осей:.....1, 2, 3, 4, 5, 6
 Дискретность отображения.....0,1; 0,2; 0,5; 1; 2; 5; 10 мкм
 Интерфейс подключения:.....EIA-422-A (RS422)
 Компенсация нелинейности:.....до 40-ка точек

Технические характеристики линейек:

Принцип действия:.....инкрементальная
 Дискретность измерения.....0,5; 1; 5; мкм
 Интерфейс:.....EIA-422-A (RS422)
 Референтная точка:.....каждые 50 мм
 Степень защиты:.....IP53



Основные типоразмеры систем линейного измерения:

Устройство	KA200	KA300	KA500	KA600	KA800
Диапазон измерения, мм	70-270	70-1200	70-470	1000-3000	3000-100000
Поперечное сечение, мм	16x16	25x34	18x20	30x43	32x57





Jaquet (Швейцария) мировой лидер в измерении скорости Датчики скорости, стандартные и изготовленные по специальному заказу, для применения в автомобильной, аэрокосмической, железнодорожной промышленности и энергетике. Разработка и изготовление зубчатых колёс под любой тип датчика



Reer (Италия) программа производства включает: световые барьеры безопасности, лазерные сканеры, электронные модули, кодированные магнитные выключатели



Leine & Linde (Швеция) разрабатывает и изготавливает инкрементальные и абсолютные датчики угла поворота (энкодеры). Энкодеры фирмы LEINE & LINDE имеют повышенные значения стойкости по вибрации и ударам, высокую степень защиты и предназначены для использования в тяжелых условиях эксплуатации: металлургия, крановая техника, бумажная промышленность, лесные машины, ветроэнергетика



Dynisco (США) мировой лидер в области разработки инновационных, высококачественных решений для технологии литья пластмассы под давлением: датчики давления, преобразователи давления расплава, манометры давления, датчики температуры расплава, приборы управления и индикации, индексы потока расплава, приборы испытания на разрыв и др.



Hubner Giessen (Германия) производит инкрементальные и абсолютные энкодеры, электронные ограничители скорости для ответственных применений в тяжёлой промышленности. В программе производства также: электронные модули для умножения, разветвления, деления, усиления импульсов, адаптерные валы по размерам заказчика, торсионные муфты



Proxitron (Германия) специализируется на производстве датчиков для металлургии, способных надежно работать в самых тяжелых условиях

- индуктивные сенсоры с расстоянием срабатывания до 140 мм и температурой окружающей среды до +230 °С.
- детекторы горячего металла и световые барьеры, сенсоры потока



elobau (Германия) Программа производства включает: компоненты для спецтехники, элементы промышленной безопасности и датчики измерения уровня, а также: датчики, блоки безопасности, контроллеры, джойстики и ручки для них, кнопки, переключатели, угловые датчики и автокомпоненты





Компания **Автоматикацентр** более 10 лет работает на рынке РБ, являясь партнёром Европейских производителей оборудования для промышленной автоматизации.

Наша компания предлагает различные варианты оборудования для автоматизации промышленных установок, благодаря которым увеличивается эффективность производства и достигается существенная экономия электроэнергии. Программа поставок включает весь спектр электротехнического оборудования для предприятий

автомобилестроения, горнодобывающей промышленности, станкостроения, фармацевтической промышленности, упаковочных и маркировочных линий, водоснабжения и канализации, пищевой и других отраслей.

В настоящее время компания представляет собой полноценную дистрибьюторскую структуру с коммерческим отделом, складом продукции, службами логистики, инжиниринговым отделом и информационно - технической поддержки.

Специалисты Автоматикацентр осуществляют технические консультации по выбору и применению оборудования согласно ваших требований, оказывают услуги по разработке решений и конструкторской документации по автоматизации, поставку, монтаж и пусконаладку, послепродажное обслуживание.

Мы стремимся быть ближе к клиенту, лучше понимать его требования, предлагать оптимальные технические решения



ООО «Автоматикацентр»
Республика Беларусь
220125, г. Минск, пр-т. Независимости, 185, пом. 19, офис 3
тел.: +375 17 218 17 13, 218 17 39, 283 89 40
факс: +375 17 218 17 98
sos@electric.by / www.automatica.by / www.electric.by

