

# ROTAPULS

Инкрементальный энкодер

Серия

I58 • I58S



- Стандартный энкодер для общепромышленного применения
- Число импульсов на оборот до 10000 (реальных)
- Два типоразмера фланца
- Высокий диапазон рабочей температуры (опция)
- Line Driver, HTL и Sine/Cosine тип выхода



I58 • I58S

## ПАРАМЕТРЫ ОКРУЖАЮЩЕЙ СРЕДЫ

Удары:	100 g, 6 мс
Вибрация:	10 g, 5-2000 Гц
Степень защиты:	IP64
Диапазон рабочей температуры:	-25°C +85°C
Диапазон температуры хранения:	-25°C +85°C (98% R.H. без выделения конденсата)
Опции:	• Диапазон рабочей температуры -40°C +100°C • Степень защиты IP65

## МЕХАНИЧЕСКИЕ ХАРАКТЕРИСТИКИ

Размеры:	смотрите чертёж
Диаметр вала:	Ø 6, 8, 9.52, 10, 12 мм
Нагрузка на вал (аксиальная, радиальная):	100 Н макс.
Частота вращения вала:	наминал 6000 об/мин / 12000 кратковременно
Начальный крутящий момент (при 20 °C):	I58: 0,15 Нсм / I58S: 0,4 Нсм (наминал)
Срок службы подшипников:	400x10 <sup>6</sup> оборотов мин. (10 <sup>9</sup> оборотов мин. при макс. нагрузке на вал 20 Н)
Электрическое подключение:	M12, M23 разъём или кабель 1 м
Масса:	~ 200 г
Опция:	• кабель большей длины • Кабель с разъёмом DSub 9 конт.

## ЭЛЕКТРИЧЕСКИЕ ХАРАКТЕРИСТИКИ

Разрешение (имп/об): (тип выхода N, P, Y, L, H)	2-4-5-8-10-12-15-16-20-24-25-30-35-36-40-50-60-64-70-80-90 100-120-127-142-150-160-180-200-216-230-236-240-250-254 256-267-270-300-314-360-375-400-410-435-471-500-512-600 635-720-750-800-900-1000-1024-1068-1200-1250-1270-1400 1440-1500-1800-2000-2048-2250-2400-2500-3000-3600-4000 4096-5000-6000-8192-9000-10000
Разрешение имп/об (тип выхода V)	500-512-1000-1024-1250-2000-2048-2500
Частота счёта:	100 кГц макс.
Тип выхода:	NPN, PNP, Push-Pull, Line Driver, Universal circuit, Sine/Cosine
Напряжение питания (постоянный ток):	+5 В ±5%, +10 В ÷ +30 В, +5 В ÷ +30 В (Sine/Cosine только +5 В ±5%.)
Ток питания:	70 мА макс. (наминал)
Выходной ток (каждый канал):	40 мА макс.
Защита:	от смены полярности и от короткого замыкания (кроме L и V выходов)
ЭМС:	электромагнитное излучение, совместимость EN 61000-4-2 EN 61000-4-4
Срок службы оптоэлектроники:	100.000 часов мин.
Опция:	• Частота счёта до 300 кГц • Line Driver 24/5 В

## МАТЕРИАЛЫ

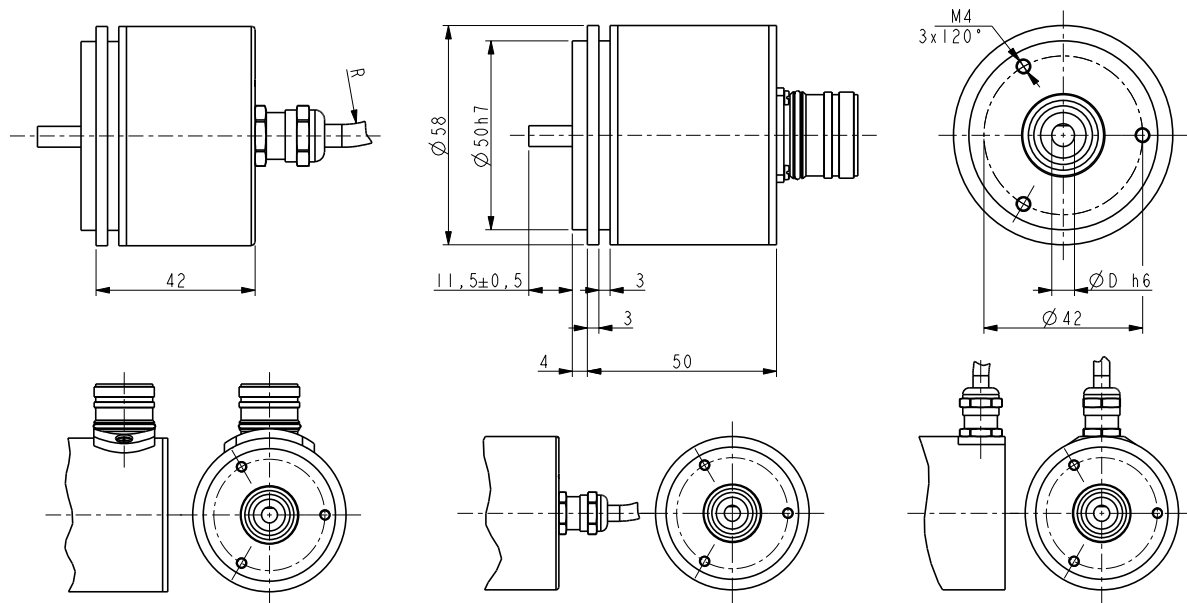
Фланец:	антикоррозионный, UNI EN AW-6082
Корпус:	антикоррозионный, UNI EN AW-6082
Подшипники:	ABEC 5
Вал:	нержавеющая сталь, немагнитная, UNI EN 4305
Источник света:	GaAl диоды

## СПЕЦИАЛЬНОЕ ПРЕДЛОЖЕНИЕ

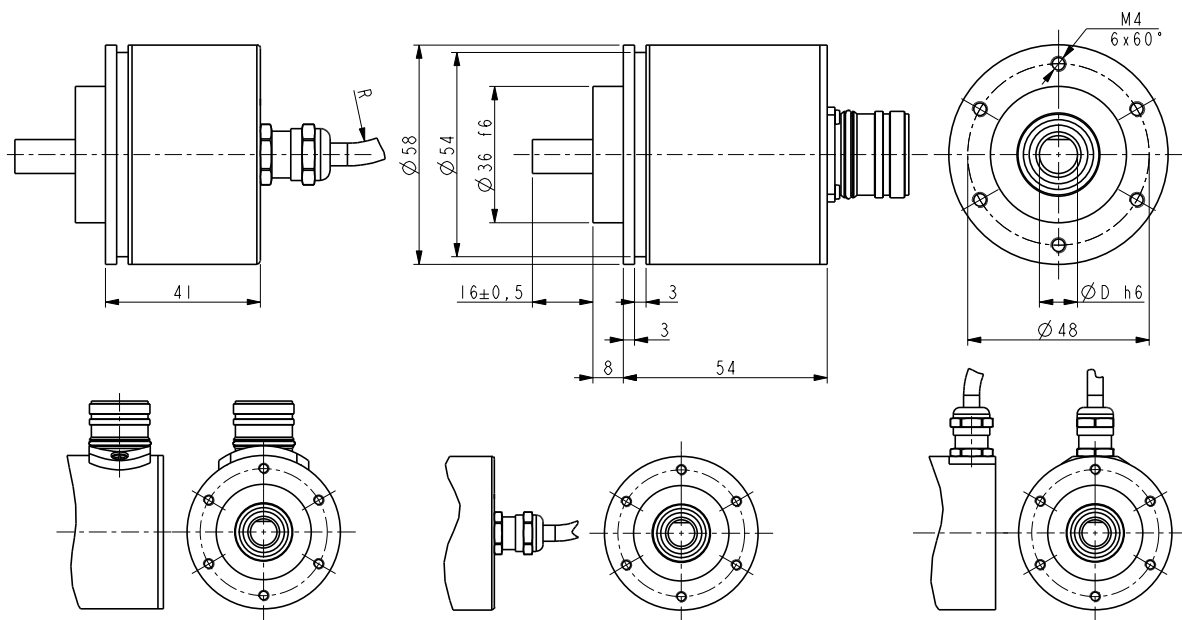
I58-H-500ZCU46RL2	I58-H-500ZCZ46R
I58-H-1000ZCU46RL2	I58-H-1000ZCZ46R
I58-H-1024ZCU46RL2	I58-H-1024ZCZ46R
I58-H-2048ZCU46RL2	I58-H-2048ZCZ46R
I58-H-2500ZCU46RL2	I58-H-2500ZCZ46R
I58-H-500ZCZ46	I58S-H-500ZCZ410R
I58-H-1000ZCZ46	I58S-H-1000ZCZ410R
I58-H-1024ZCZ46	I58S-H-1024ZCZ410R
I58-H-2048ZCZ46	I58S-H-2048ZCZ410R
I58-H-2500ZCZ46	I58S-H-2500ZCZ410R

## ПРИНАДЛЕЖНОСТИ

EPFL 121:	12 конт. M23 разъём
EC-C12F-LK-18-x:	разъём M23 с кабелем
EDE9S:	9 конт. DSub ответный разъём
PAN/PGF:	муфта
LKM-386:	фиксаторы



158



158S

Код заказа

158	-	X	-	XXXXX	XXX	X	XX	X	X	X	X	XX	/Sxxx
158S		Ⓐ		Ⓑ	Ⓒ	Ⓓ	Ⓔ	Ⓕ	Ⓖ	Ⓗ	Ⓘ	⓷	Ⓚ

Ⓐ ТИП ВЫХОДА

N = NPN о. к.  
P = PNP о. к.  
Y = Push-Pull  
L = Line Driver (RS422)  
H = PP/LD Universal circuit  
V = 1 V<sub>pp</sub> Sine/Cosine

Ⓑ РАЗРЕШЕНИЕ (имп/об)

Смотрите электрические характеристики

Ⓒ КОНФИГУРАЦИЯ ВЫХОДНОГО СИГНАЛА / СОЕДИНЕНИЕ

BNF = AB, кабель (кроме V выхода)  
ZNF = AB0, кабель (кроме V выхода)  
BCU = AB/AB, кабель  
ZCU = AB0/AB0, кабель  
BCZ = AB/AB, M23 12 конт. разъём  
ZCZ = AB0/AB0, M23 12 конт. разъём  
ZCM = AB0/AB0, M12 8 конт. разъём

Ⓓ НАПРЯЖЕНИЕ ПИТАНИЯ

1 = +5 В ± 5% (L, V выход)  
2 = +10 В ÷ +30 В (N, P, Y выход)  
4 = +5 В ÷ +30 В (H выход)

Ⓔ ДИАМЕТР ВАЛА

6 = 6 мм  
8 = 8 мм  
P9 = 9.52 мм  
10 = 10 мм  
12 = 12 мм

Ⓕ ПОЛОЖЕНИЕ СОЕДИНЕНИЯ

- = аксиальное (стандарт)  
R = радиальное

Ⓖ СТЕПЕНЬ ЗАЩИТЫ

- = IP64 (стандарт)  
P = IP65

Ⓑ ЧАСТОТА СЧЕТА

- = 100 кГц (стандарт)  
W = 300 кГц

Ⓘ РАБОЧАЯ ТЕМПЕРАТУРА

- = -25°C +85°C (стандарт)  
K = -40°C +100°C

⓷ ДЛИНА КАБЕЛЯ

- = кабель 1 м (стандарт)  
L2 = кабель 2 м  
Lx = кабель x м  
CLx = кабель x м с разъёмом DSub 9 конт.

Ⓚ СПЕЦ. ИСПОЛНЕНИЕ

# ROTAPULS

Incremental encoder

Серия

I58SK



- Stainless steel encoder for the food industry
- IP67 washdown protection
- Clamp flange mounting
- Cable or M23 connector output
- HTL, TTL and sine/cosine output



I58SK

## ПАРАМЕТРЫ ОКРУЖАЮЩЕЙ СРЕДЫ

Удары:	100 g, 6 мс
Вибрация:	10 g, 5-2000 Гц
Степень защиты:	IP67
Диапазон рабочей температуры:	-25°C +85°C
Диапазон температуры хранения:	-25°C +85°C
	(98% R.H. без выделения конденсата)
Опция:	• Рабочая температура -40°C +100°C

## МЕХАНИЧЕСКИЕ ХАРАКТЕРИСТИКИ

Размеры:	смотрите чертёж
Диаметр вала:	Ø 6, 8, 9.52, 10, 12 мм
Нагрузка на вал (аксиальная, радиальная):	100 Н макс.
Частота вращения вала:	6000 об/мин
Начальный крутящий момент (при 20 °C):	0,4 Нсм (наминал)
Срок службы подшипников:	400x10 <sup>6</sup> оборотов мин. (10 <sup>9</sup> оборотов мин. при макс. нагрузке на вал 20 Н)
Электрическое подключение:	M12, M23 разъём или кабель 1 м
Масса:	~ 500 г
Опция:	• кабель большей длины

## ЭЛЕКТРИЧЕСКИЕ ХАРАКТЕРИСТИКИ

Разрешение (им/об): (тип выхода N, P, Y, L, H)	2-4-5-8-10-12-15-16-20-24-25-30-35-36-40-50-60-64-70-80-90 100-120-127-142-150-160-180-200-216-230-236-240-250-254 256-267-270-300-314-360-375-400-410-435-471-500-512-600 635-720-750-800-900-1000-1024-1068-1200-1250-1270-1400 1440-1500-1800-2000-2048-2250-2400-2500-3000-3600-4000 4096-5000-6000-8192-9000-10000
Разрешение (им/об) (тип выхода V)	500-512-1000-1024-1250-2000-2048-2500
Частота счёта:	100 кГц макс.
Тип выхода:	NPN н.о., PNP н.о., Push-Pull, Line Driver, Universal circuit, Sin/Cos
Напряжение питания (постоянный ток):	+5 В ±5%, +10 В ±30 В, +5 В ±30 В (Sin/Cos только +5 В ±5%)
Ток питания:	70 мА макс. (наминал)
Выходной ток (каждый канал):	40 мА макс.
Защита:	от смены полярности и от короткого замыкания (кроме L и V выхода)
ЭМС:	электромагнитное излучение, совместимость EN 61000-4-2 EN 61000-4-4
Срок службы оптоэлектроники:	100.000 часов мин.
Опция:	• Частота счёта до 300 кГц • Line Driver 24/5 В

## МАТЕРИАЛЫ

Фланец:	AISI 303 нержавеющая сталь
Корпус:	AISI 303 нержавеющая сталь
Подшипники:	ABEC 5
Вал:	AISI 303 нержавеющая сталь